

SUR[®]

DESARROLLOS

edificio
SUR6
EDIFICIO TIZIANO

SANTA FE
Gdor. Crespo 3270



edificio
SUR 6
EDIFICIO TIZIANO



EMPLAZAMIENTO

El edificio SUR VI se emplaza en una zona muy especial de nuestra ciudad. Zona especial por ser un tejido calmo y continuo, con características de "barrio" que permite situarse a pocos minutos del centro comercial de la capital santafesina. El edificio contiene una lectura más doméstica respondiendo a la uniformidad del tejido y la escala media de sus calles, respetando un entorno que no deja de perder la idea de "barrio" pero sin dejar de lado las nuevas comodidades y tecnología que hoy necesitamos.

CARACTERISTICAS DEL EDIFICIO

- Edificio de PB y 8 niveles superiores ubicado en calle Crespo 3270, pleno barrio Constituyentes.
- Dimensiones del lote: 9.00m x 19.83m
- 12 departamentos de 1 dormitorio y 4 monoambientes.
- 6 Cocheras cubiertas.
- Hall de ingreso con lobby de espera jerarquizado en doble altura
- Accionamiento automático de luces en palieres.
- Amplios balcones con excelentes visuales.



SUR
DESARROLLOS
SUR 6
EDIFICIO TIZIANO

CALIDAD CONSTRUCTIVA

- Carpintería exterior de aluminio.
- Paredes exteriores revestidas con material de frente de 1° calidad.
- Pisos cerámicos de 1° calidad.
- Cocinas y baños con revestimientos cerámicos con guardas.
- Puertas de ingreso macizas de 1° calidad.
- Puertas puerta placas interiores de 1° línea.
- Mueble de cocina con bajo mesada y mesada de granito natural diseñadas a medida.
- Calefón de 1° marca.
- Grifería de 1° marca.
- Artefactos sanitarios y accesorios de 1° marca
- Baños revestidos en cerámicos de 1° calidad
- Instalación de agua fría y caliente termo-fusionada.
- Instalación para TV por cable, internet, telefonía y portero eléctrico.



ESPACIOS INTERIORES

LAS IMAGENES Y SUPERFICIES SON MERAMENTE ILUSTRATIVAS Y ESTAN SUJETAS A CAMBIOS, DEFINIENDOSE EN EL PLANO DE MENSURA FINAL

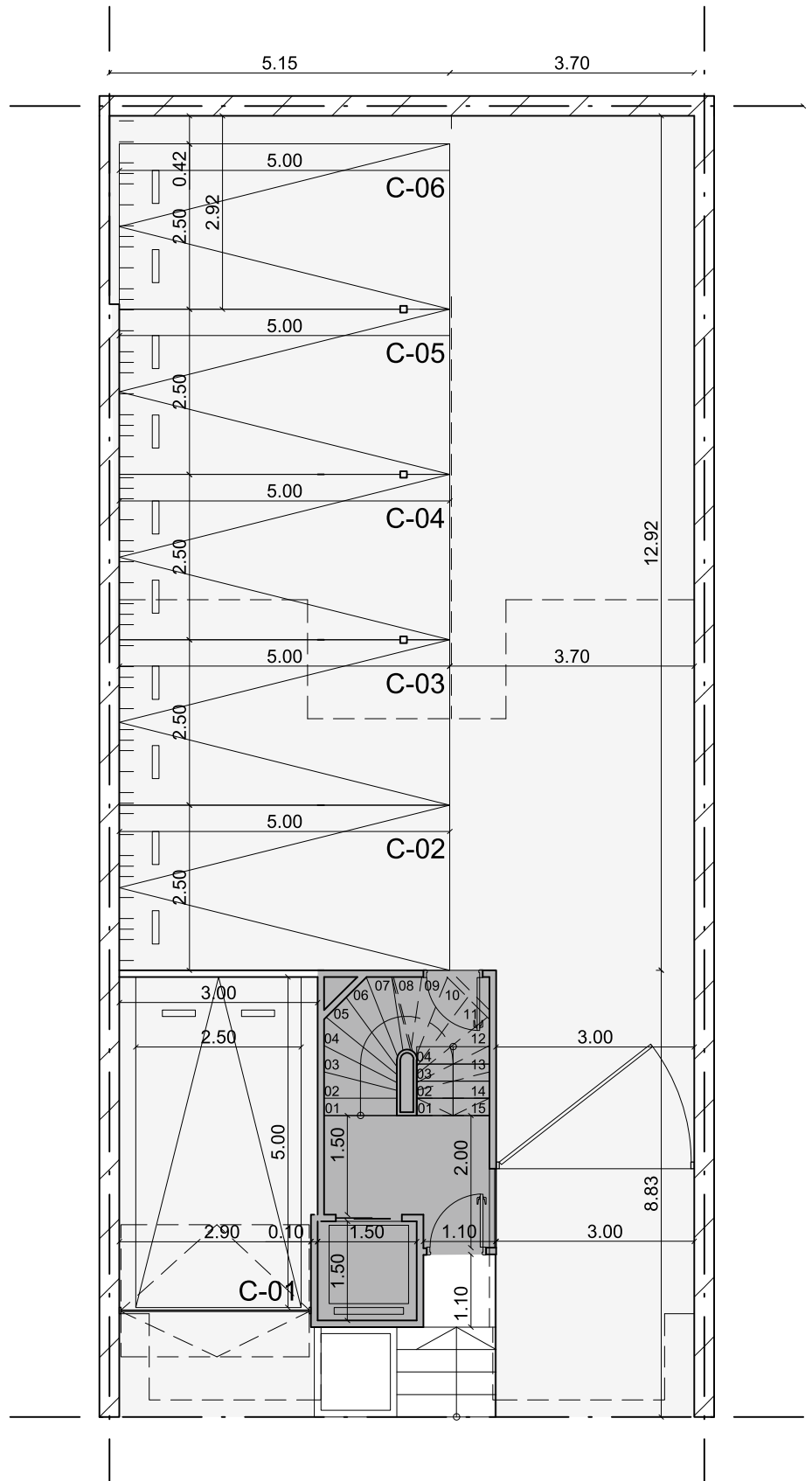


ESPACIOS INTERIORES

LAS IMAGENES Y SUPERFICIES SON MERAMENTE ILUSTRATIVAS Y ESTAN SUJETAS A CAMBIOS, DEFINIENDOSE EN EL PLANO DE MENSURA FINAL

PLANIMETRIA

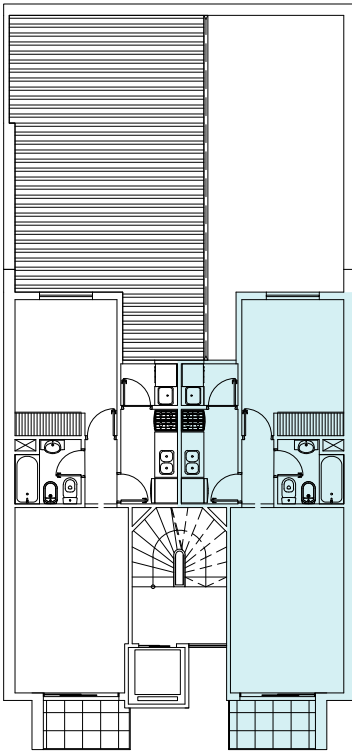
sin escala
6 Módulos de Estacionamiento



PLANTA BAJA

PLANIMETRIA

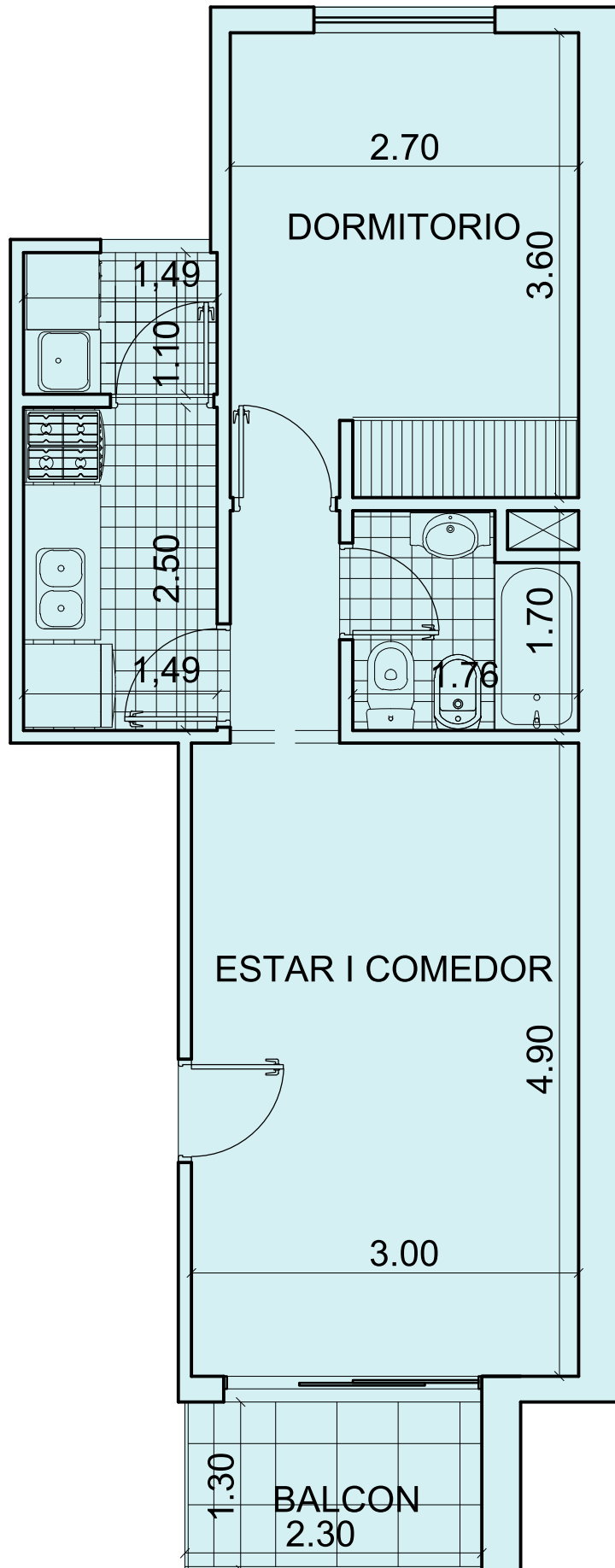
sin escala
UNIDAD A
Estar - Comedor | Cocina | Lavadero |
1 Baño | 1 Dormitorio | Balcón



PLANTA TIPO

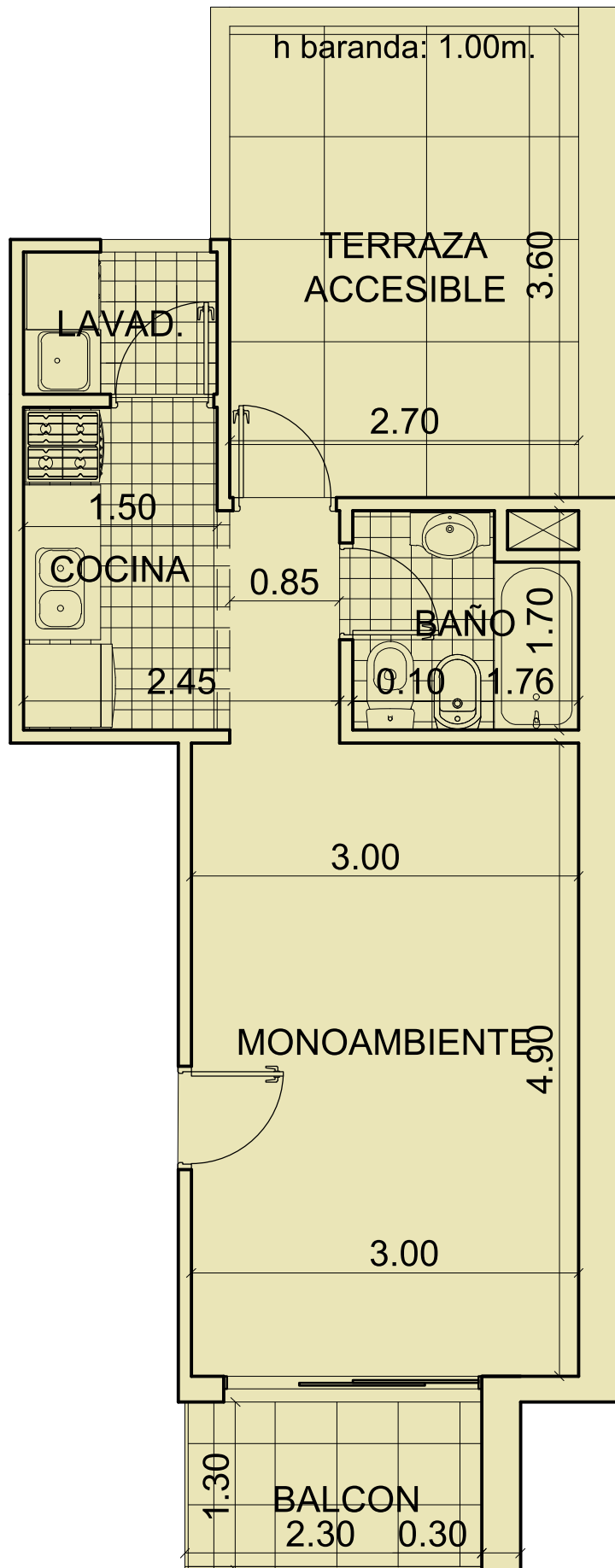
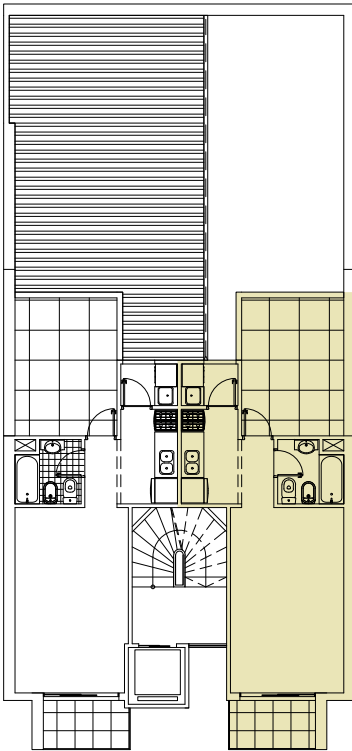
1° a 6° PISO

12 DEPARTAMENTOS DE UN DORMITORIO
SUPERFICIE EXCLUSIVA: 45.00m² aprox.



PLANIMETRIA

sin escala
UNIDAD B
Monoambiente | Cocina | Lavadero |
Baño | Terraza | Balcón



PLANTA TIPO

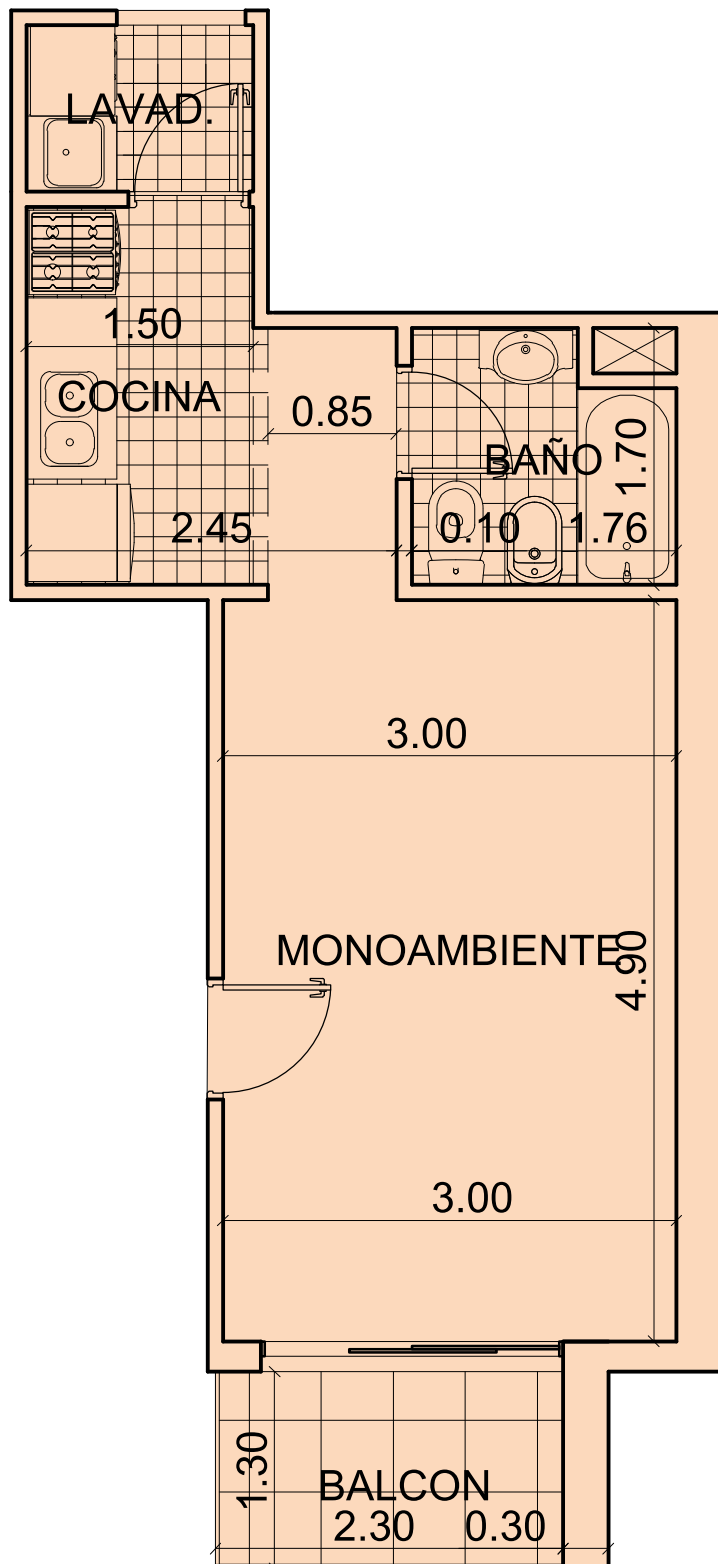
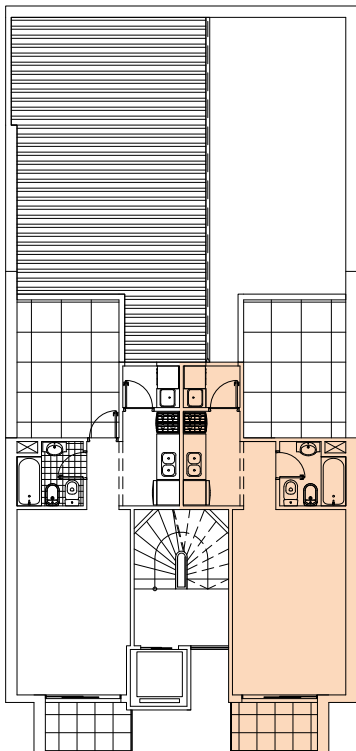
7° PISO

2 MONOAMBIENTES

SUPERFICIE EXCLUSIVA: 45.00m² aprox.

PLANIMETRIA

sin escala
UNIDAD C
Monoambiente | Cocina | Lavadero |
Baño | Balcón



PLANTA TIPO

8° PISO

2 MONOAMBIENTES

SUPERFICIE EXCLUSIVA: 35.00m² aprox.

edificio
SUR6
EDIFICIO TIZIANO

SANTA FE
Gdor. Crespo 3270



PIRAMIDE.

GRUPO PIRAMIDE

Atención al público: 1º de mayo 2523 - Santa Fe - Capital | Tel./Fax: 0342 4532321
info@piramideconstructora.com | www.piramideconstructora.com

SUR[®]
DESARROLLOS