



**DESARROLLOS**

edificio  
**SUR9**  
EDIFICIO TÁMESIS

SANTA FE  
Eva Perón 2476



## EMPLAZAMIENTO

El edificio SUR 9 se emplaza en calle Eva Perón 2476, en una zona neurálgica de la ciudad de Santa Fe por encontrarse a tan sólo una cuadra de la peatonal San Martín, a cuatro del complejo portuario y a tres de la terminal de ómnibus. Este sector se caracteriza por ser funcionalmente heterogéneo, donde convive una gran cantidad de comercios y residencias. En los últimos años, se ha producido un proceso de transformación de esta zona, caracterizado por el desarrollo de emprendimientos inmobiliarios en altura y de gran categoría.





## UNIDADES FUNCIONALES

El edificio Sur 9, ubicado en calle Eva Perón 2476, consta de 9 niveles distribuidos de la siguiente manera:

- Local comercial en Planta Baja con entrepiso y acceso desde el exterior.
- 7 departamentos de 1 dormitorio.
- 16 departamentos de 2 dormitorios.
- 14 Cocheras cubiertas y 4 descubiertas.
- Hall de ingreso con lobby de espera jerarquizado en doble altura.

## DETALLES QUE HACEN LA DIFERENCIA

- Amoblamiento de cocina moderno.
- Mesada en granito.
- Griferías de alta prestación.
- Preinstalación para equipos de aire acondicionado tipo Split.
- Aberturas exteriores con DVH, en aluminio o policloruro de vinilo de alta prestación.
- Pisos y revestimientos de porcelanato.
- Artefactos de baño de alta prestación.
- Paredes enlucidas en yeso.
- Puertas interiores de primera calidad.
- Instalación independiente de TV por cable e internet.
- Control de ingreso al edificio por sensor magnético codificado de proximidad.
- Control lumínico en palieres, a través de sensores.
- Sistema de retardadores de aguas de lluvia.
- Sistema de placard piso-techo.
- Ascensores de última generación en acero inoxidable con puertas automáticas.





edificio  
**SUR9**  
EDIFICIO TÁMESIS

CALIDAD  
CONSTRUCTIVA















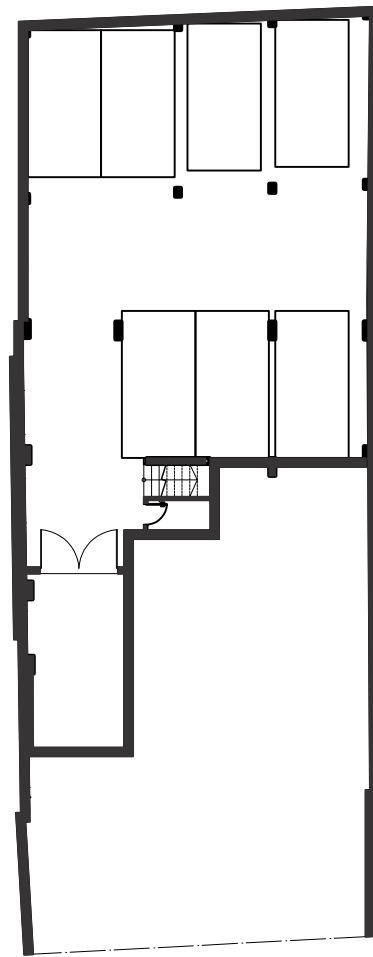






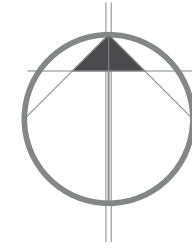
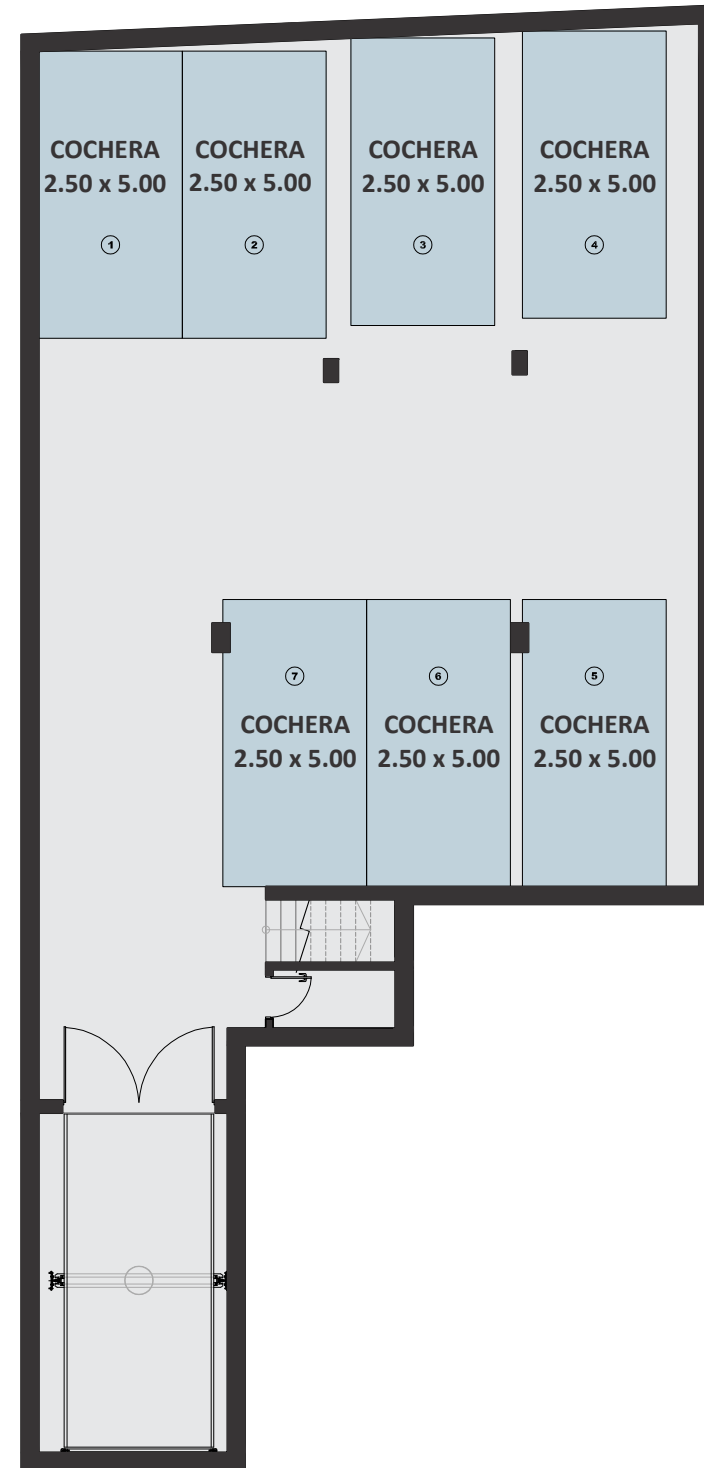
**PLANIMETRIA**

sin escala  
7 Módulos de estacionamiento cubierto



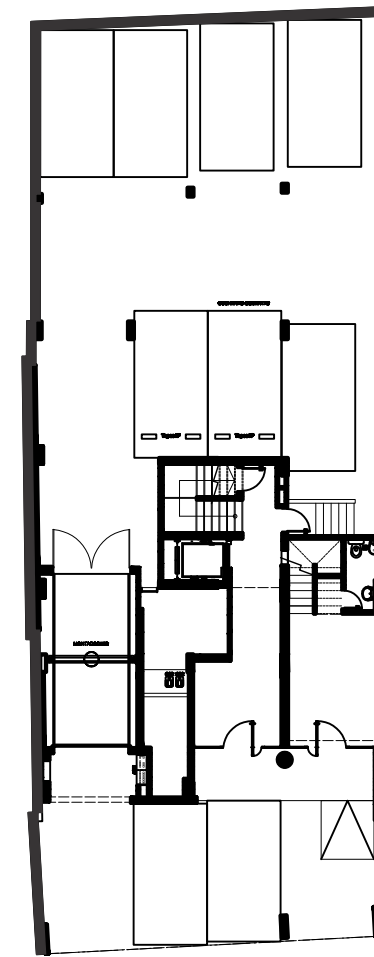
**PLANTA ESTACIONAMIENTO  
SEMI SUBSUELO**

TOTAL MÓDULOS DE ESTACIONAMIENTO CUBIERTOS: 7



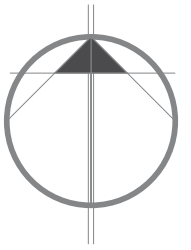
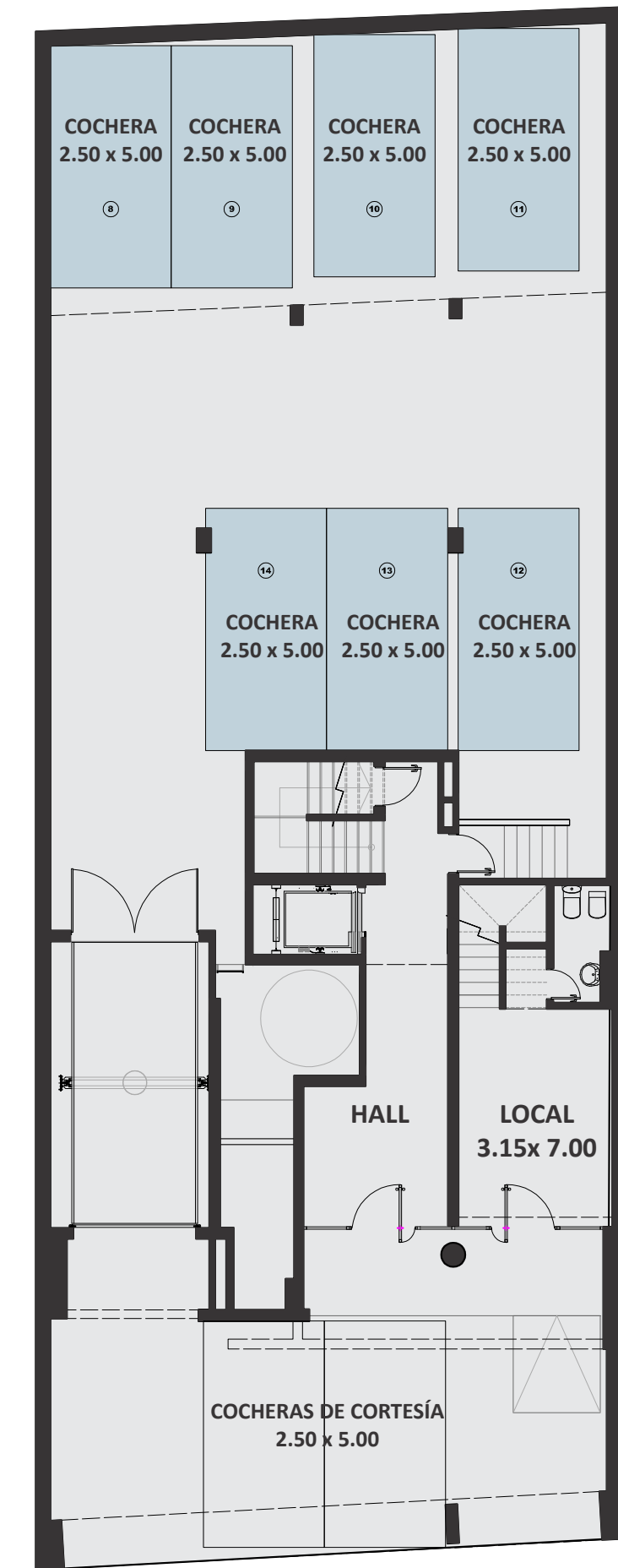
**PLANIMETRIA**

sin escala  
Hall de ingreso | Local comercial | 3 Módulos de estacionamiento cubierto |  
4 Módulos de estacionamiento descubierto | 2 estacionamientos de  
cortesía



**PLANTA ESTACIONAMIENTO  
PLANTA BAJA**

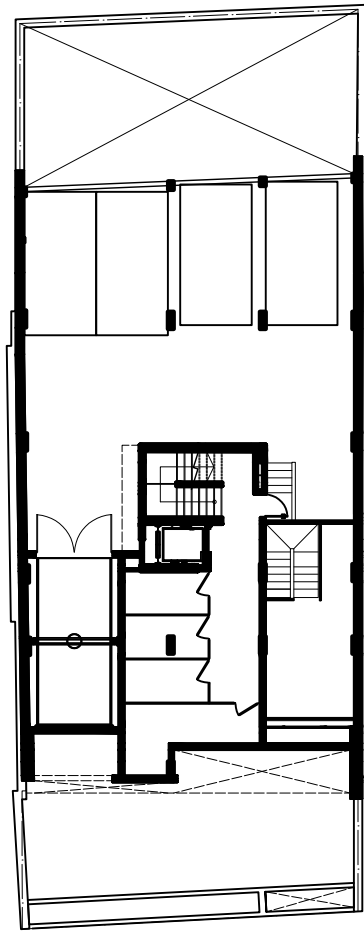
TOTAL LOCALES COMERCIALES: 1 | TOTAL MÓDULOS ESTACIONAMIENTO: 7





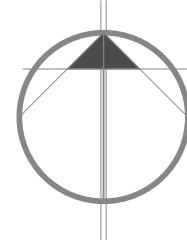
## PLANIMETRIA

sin escala  
4 Módulos de estacionamiento cubierto | Entrepiso local comercial



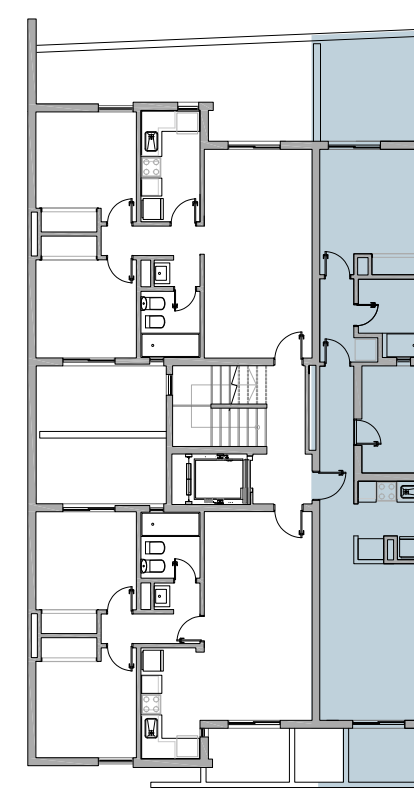
## PLANTA ESTACIONAMIENTO ENTREPISO

TOTAL MÓDULOS DE ESTACIONAMIENTO CUBIERTOS: 4



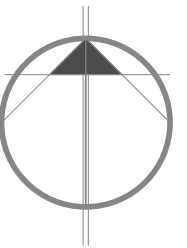
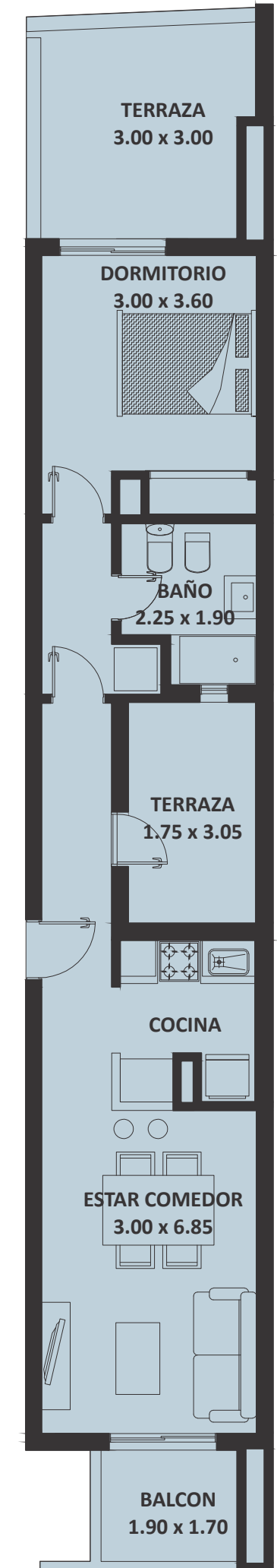
## PLANIMETRIA

sin escala  
**UNIDAD A (frente - contrafrente)**  
Estar - Comedor | Cocina  
1 Baño | 1 Dormitorio | Balcón | 2 Terrazas



## PLANTA TIPO - DEPARTAMENTO A 1º PISO

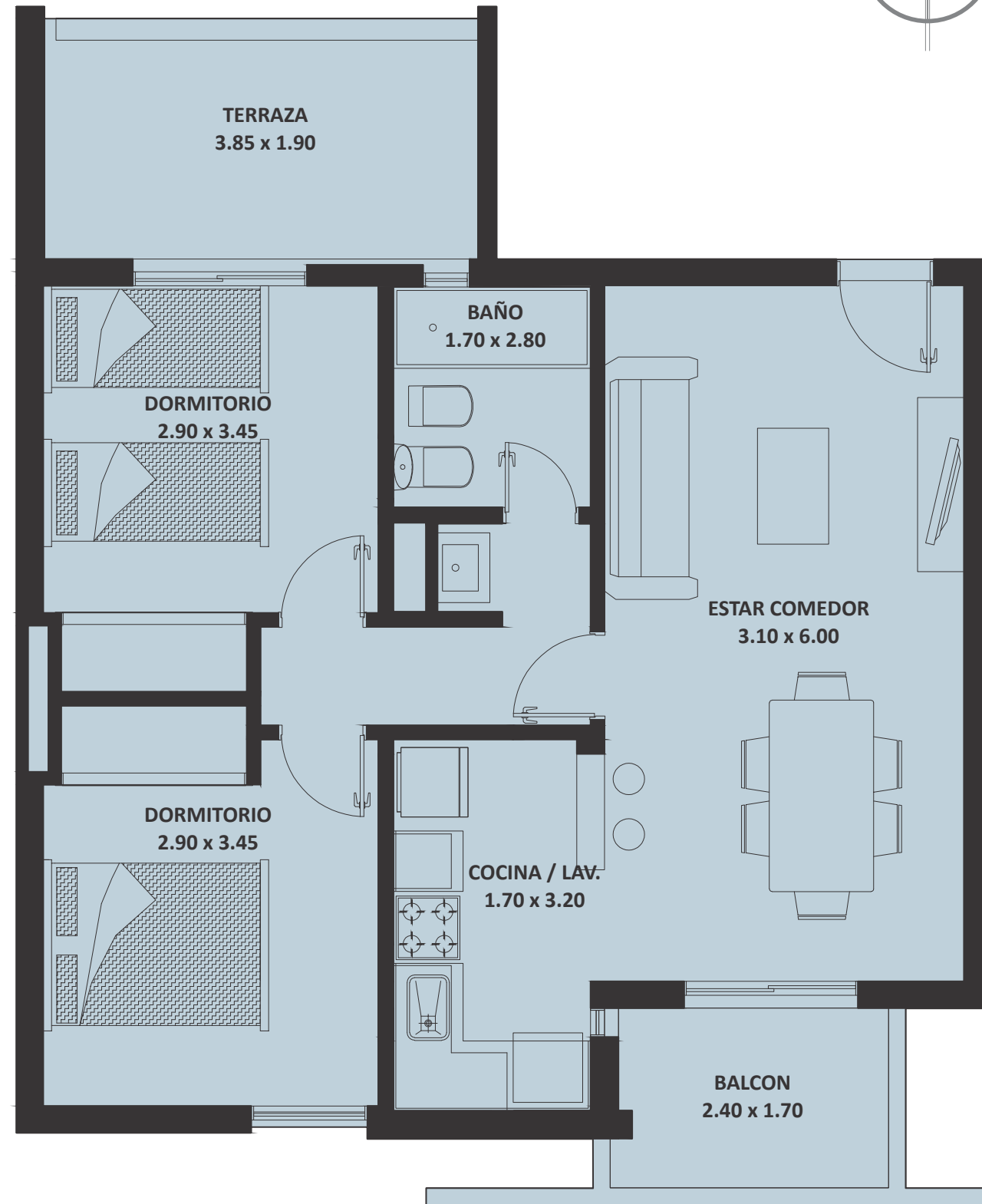
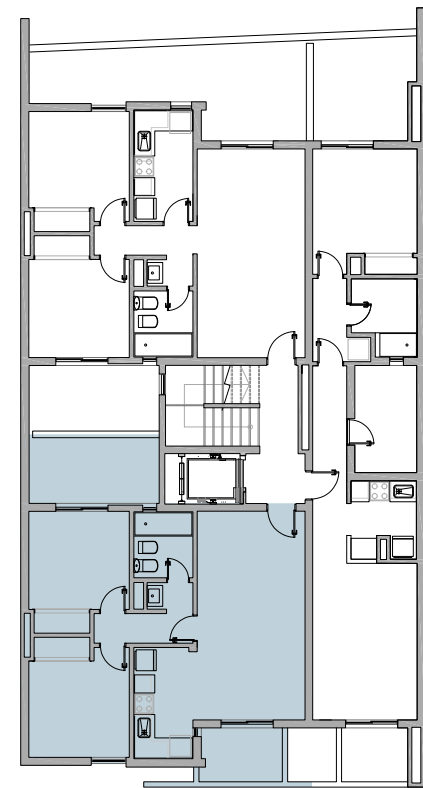
1 DEPARTAMENTO 1 DORMITORIOS  
SUPERFICIE EXCLUSIVA: 54m2 aprox. |  
SUPERFICIE TERRAZA: 16.50m2 aprox.





**PLANIMETRIA**

sin escala  
**UNIDAD B (al frente)**  
Estar - Comedor | Cocina  
1 Baño | 2 Dormitorios | Balcón | Terraza

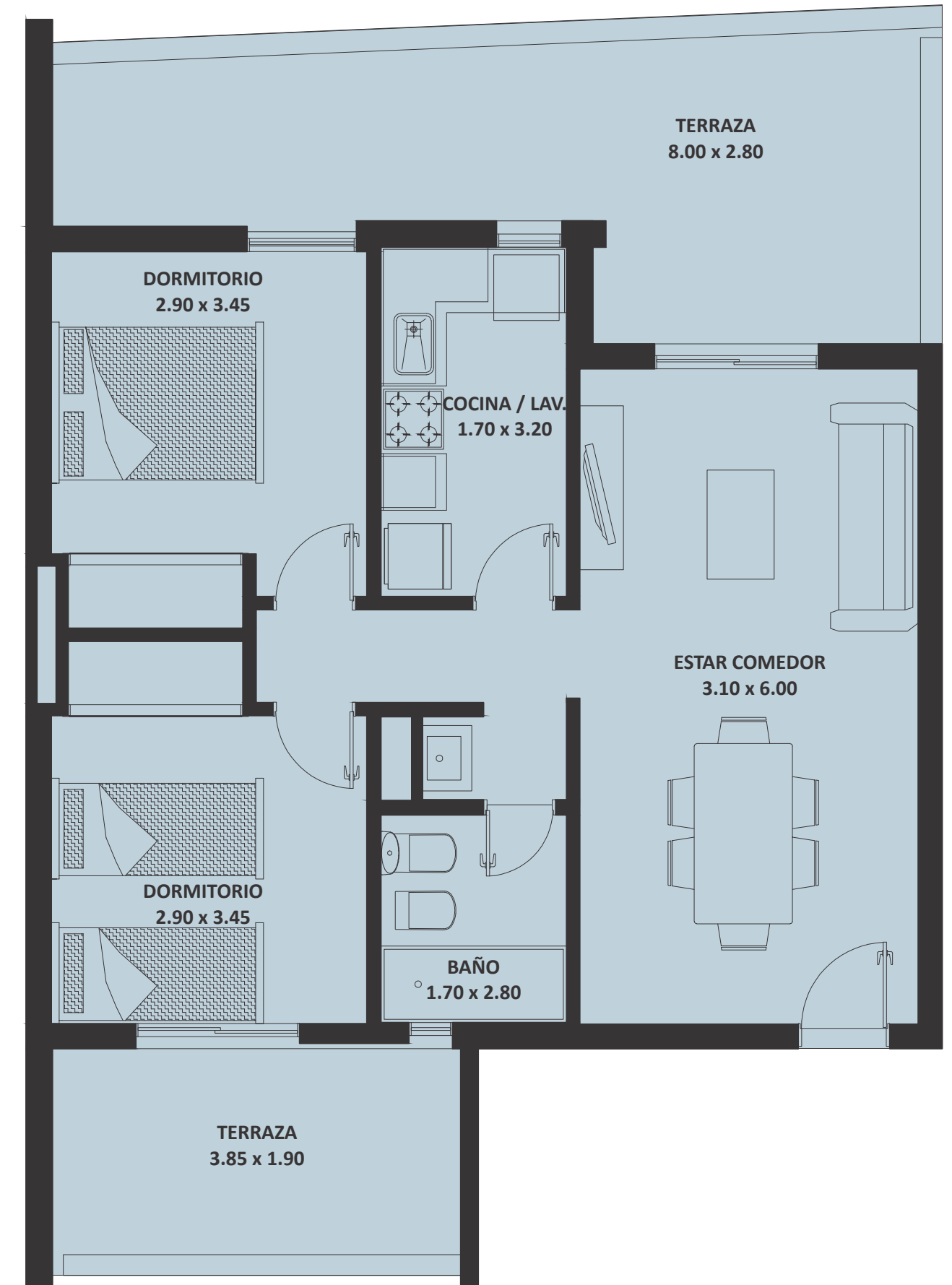
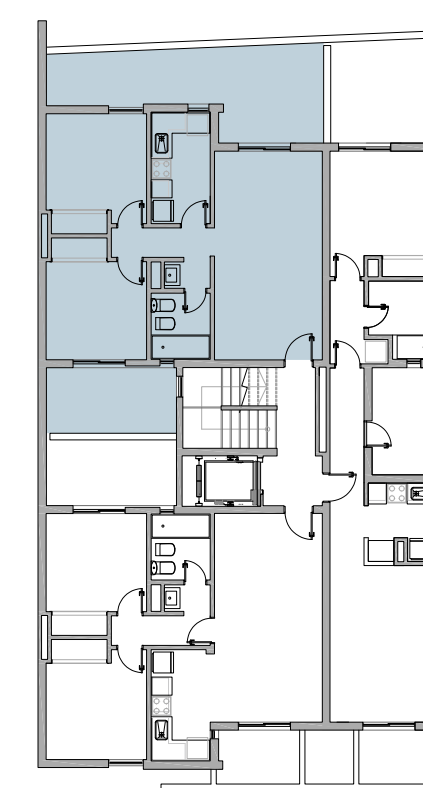


**PLANTA TIPO - DEPARTAMENTO B**  
1º PISO

1 DEPARTAMENTO 2 DORMITORIOS  
SUPERFICIE EXCLUSIVA: 64m2 aprox. | SUPERFICIE TERRAZA: 7m2 aprox.

**PLANIMETRIA**

sin escala  
**UNIDAD C (al contrafrente)**  
Estar - Comedor | Cocina  
1 Baño | 2 Dormitorios | Balcón | Terraza



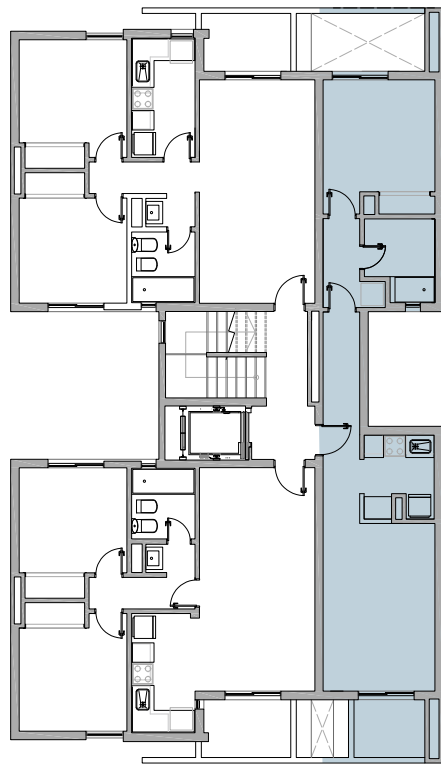
**PLANTA TIPO - DEPARTAMENTO C**  
1º PISO

1 DEPARTAMENTO 2 DORMITORIOS  
SUPERFICIE EXCLUSIVA: 65m2 aprox. | SUPERFICIE TERRAZA: 22m2 aprox.



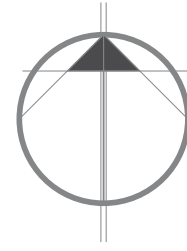
**PLANIMETRIA**

sin escala  
**UNIDAD A (frente - contrafrente)**  
Estar - Comedor | Cocina  
1 Baño | 1 Dormitorio | Balcón



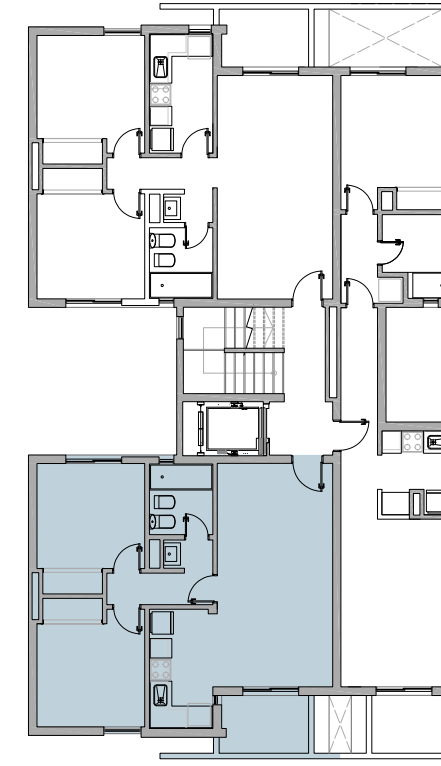
**PLANTA TIPO - DEPARTAMENTO A**  
2º A 7º PISO

1 DEPARTAMENTO 1 DORMITORIOS  
SUPERFICIE EXCLUSIVA: 54m2 aprox.



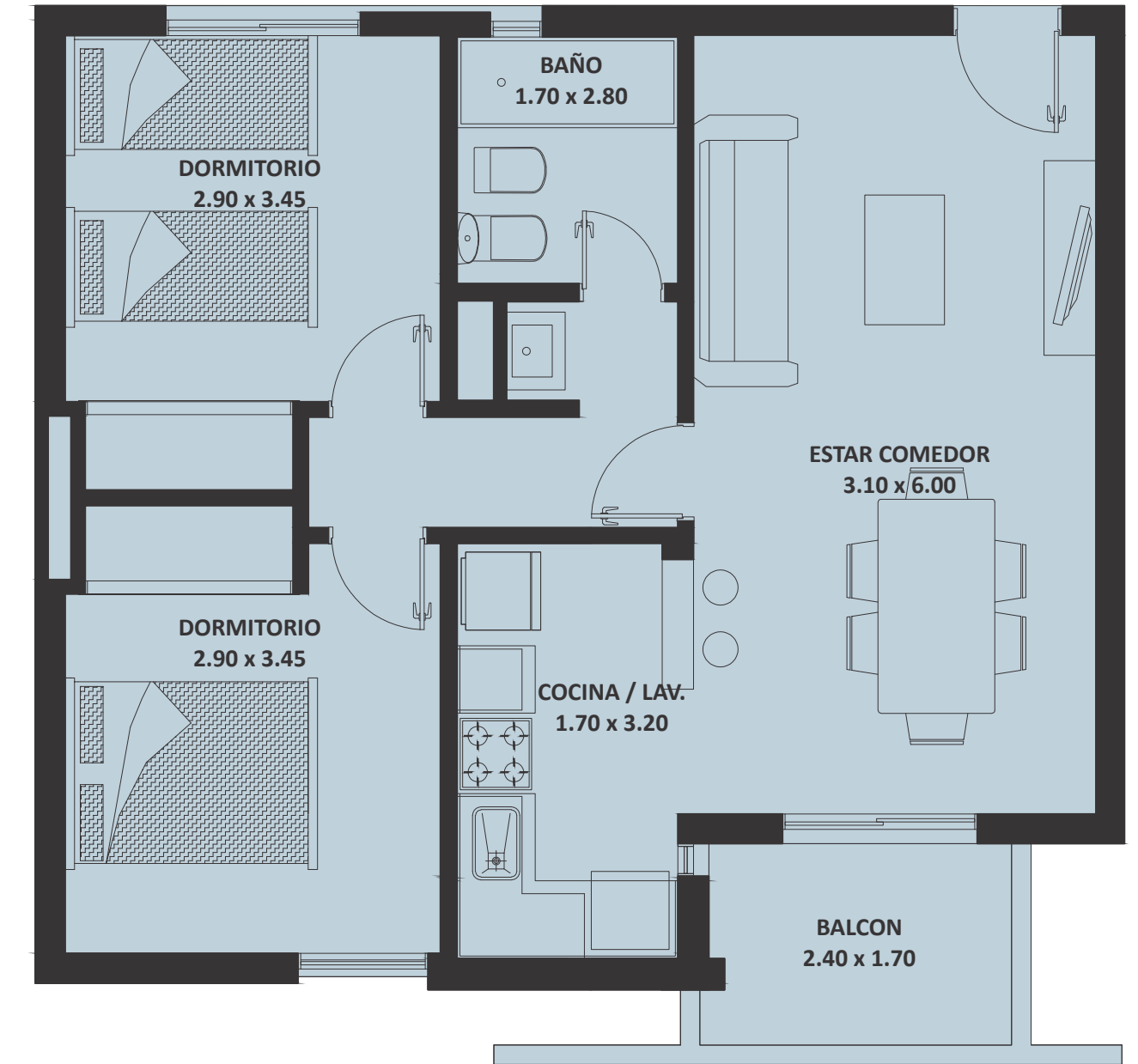
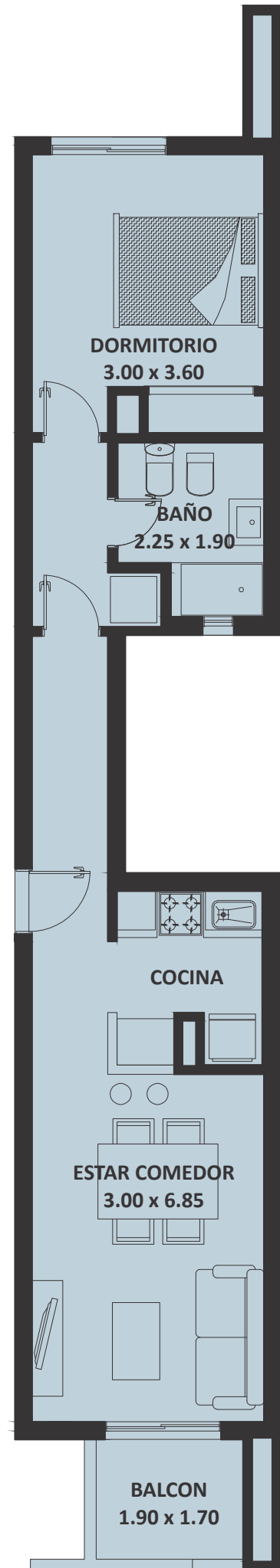
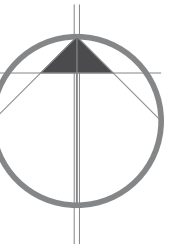
**PLANIMETRIA**

sin escala  
**UNIDAD B (al frente)**  
Estar - Comedor | Cocina  
1 Baño | 2 Dormitorios | Balcón

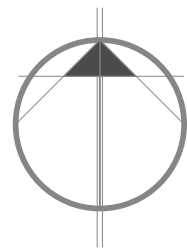


**PLANTA TIPO - DEPARTAMENTO B**  
2º A 7º PISO

1 DEPARTAMENTO 2 DORMITORIOS  
SUPERFICIE EXCLUSIVA: 64m2 aprox.

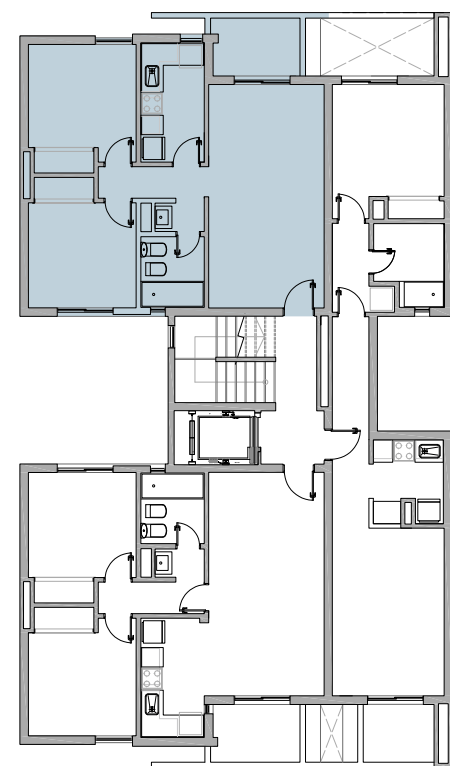
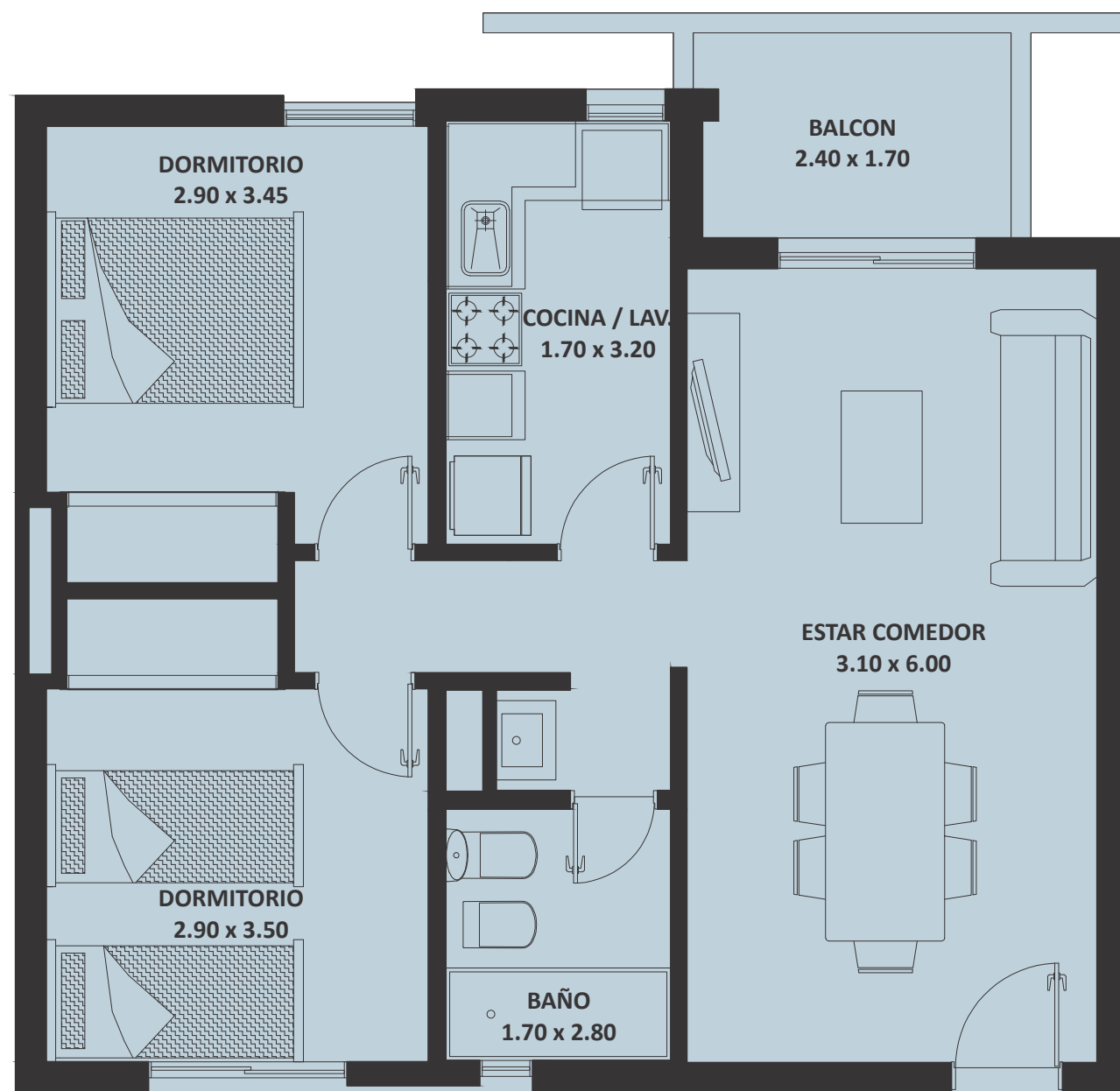






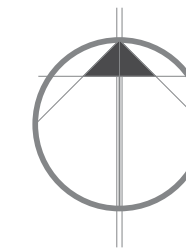
**PLANIMETRIA**

sin escala  
**UNIDAD C (contrafrente)**  
Estar - Comedor | Cocina  
1 Baño | 2 Dormitorios | Balcón



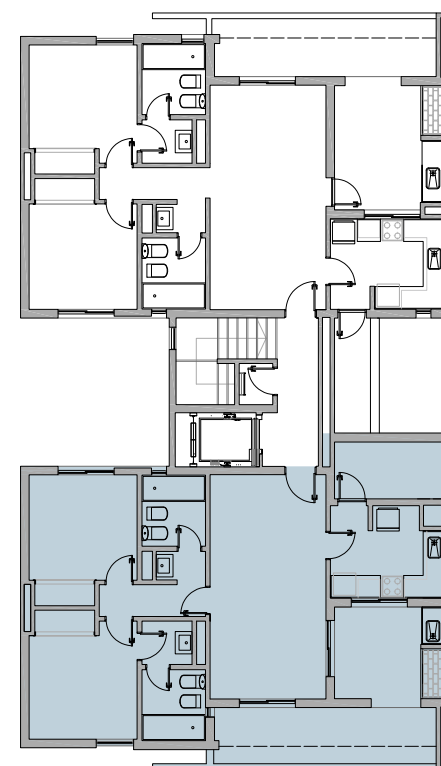
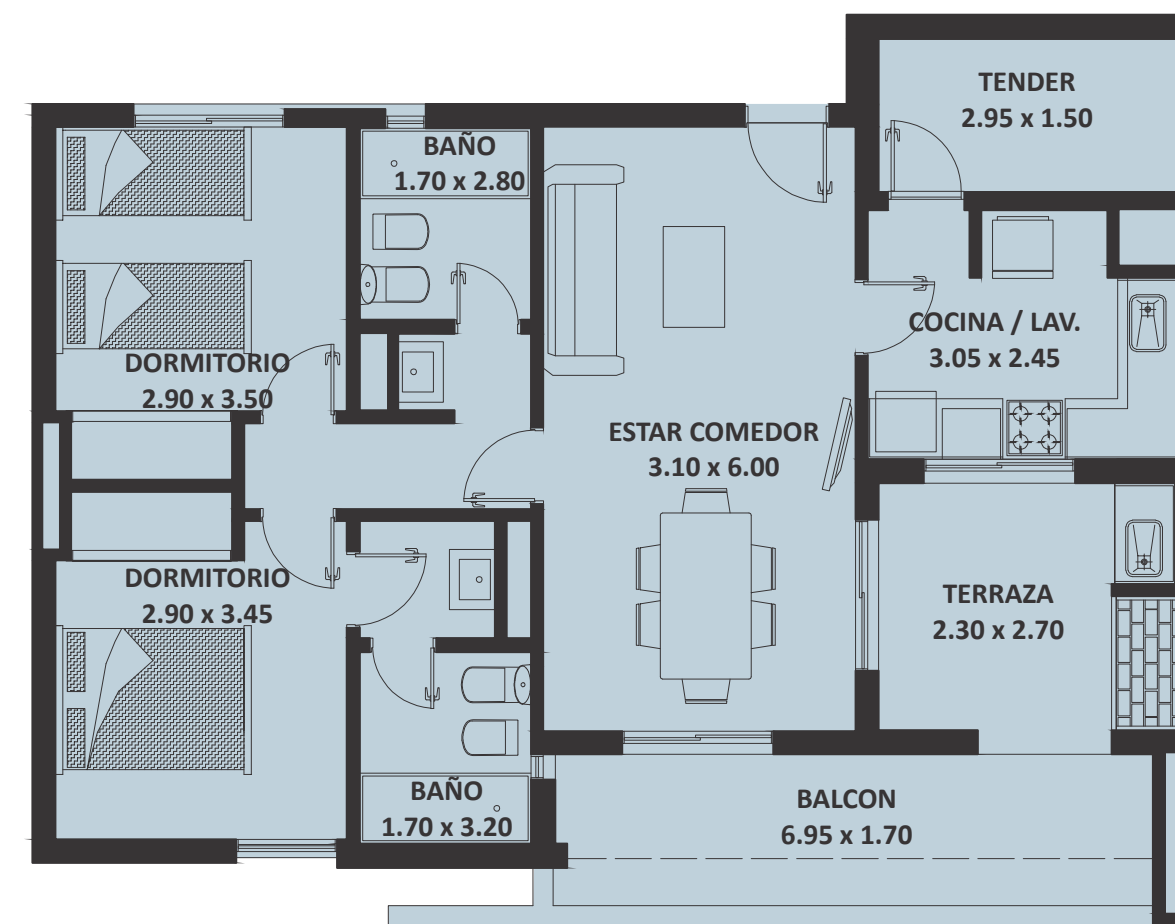
**PLANTA TIPO - DEPARTAMENTO C**  
2º A 7º PISO

1 DEPARTAMENTO 2 DORMITORIOS  
SUPERFICIE EXCLUSIVA: 65.25m2 aprox.



**PLANIMETRIA**

sin escala  
**UNIDAD A (Al frente)**  
Estar - Comedor | Cocina - Lavadero |  
2 Baños | 2 Dormitorios (Uno en suite) | Balcón |  
Terraza



**PLANTA TIPO - DEPARTAMENTO A**  
8º PISO

1 DEPARTAMENTO 2 DORMITORIOS  
SUPERFICIE EXCLUSIVA: 85.50m2 aprox. - SUPERFICIE TERRAZA 10M2 aprox.

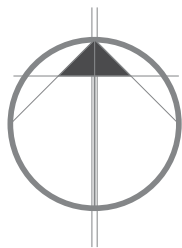


**SUR**

DESARROLLOS

edificio  
**SUR9**

EDIFICIO TÁMESIS



## PLANIMETRIA

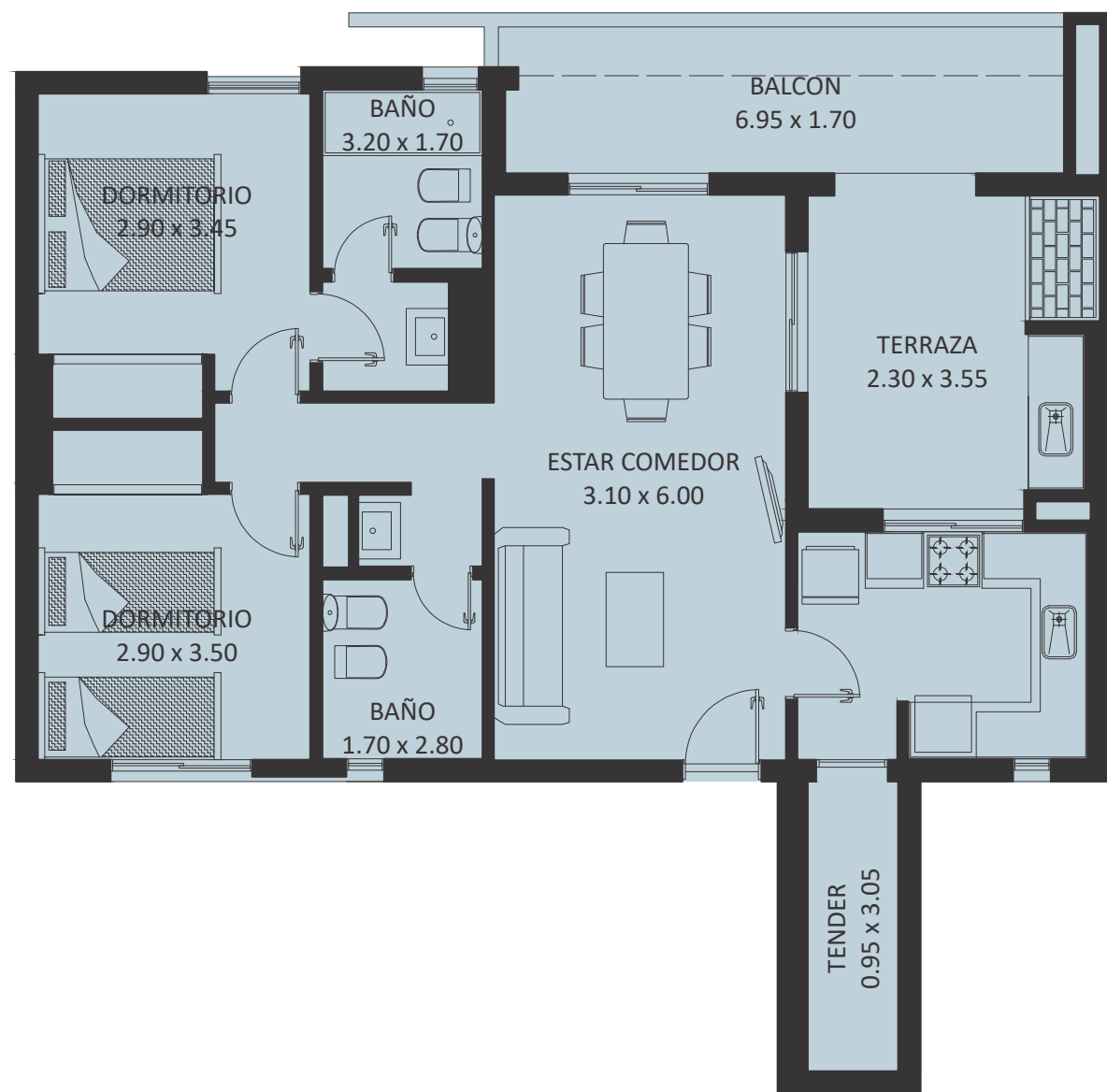
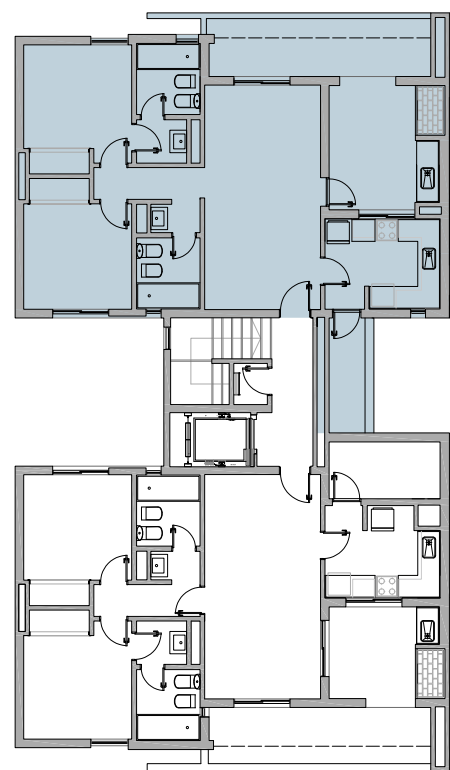
sin escala

**UNIDAD B (Al contrafrente)**

Estar - Comedor | Cocina - Lavadero |

2 Baños | 2 Dormitorios (Uno en suite) | Balcón |

Terraza



## PLANTA TIPO - DEPARTAMENTO B 8º PISO

1 DEPARTAMENTO 2 DORMITORIOS

SUPERFICIE EXCLUSIVA: 88.50m2 aprox. - SUPERFICIE TERRAZA 8M2 aprox.

Las imágenes, medidas y superficies son meramente ilustrativas y están sujetas a cambios, definiéndose en el plano de mensura final.

**SUR**<sup>®</sup>  
DESARROLLOS



edificio  
**SUR9**  
EDIFICIO TÁMESIS

SANTA FE  
Eva Perón 2476

GRUPO PIRAMIDE

Atención al público: 1° de mayo 2523 - Santa Fe - Capital | Tel. 0342 4532321  
info@sur-desarrollos.com.ar | www.sur-desarrollos.com.ar



**PIRAMIDE**

**SUR**

**DESARROLLOS**