



Centrum

Sur S.A. se especializa en la creación de proyectos inmobiliarios de carácter privado. Con 18 años de trayectoria y alrededor de 26,400 m<sup>2</sup> desarrollados hasta la fecha, se ha consolidado como una de las desarrolladoras más confiables del mercado local, destacándose por su solvencia y la calidad de sus productos.

Combinando la experiencia y la pericia adquiridas a lo largo de los años, Sur S.A. se posiciona como una entidad sólida y confiable, comprometida con la evolución y el futuro del sector.



**La ciudad para vos**



## Adentrarse en el corazón de Barrio Constituyentes y ofrecele a tu familia acceso a todo.

Emplazada en pleno corazón de B° Constituyentes, zona residencial con característica de «Barrio», a tan solo una cuadra de la Plaza y con fácil acceso a importantes arterias de la ciudad.

En este sector urbano existe una amplia oferta de centros educativos de todos los niveles, bares y comercios varios.

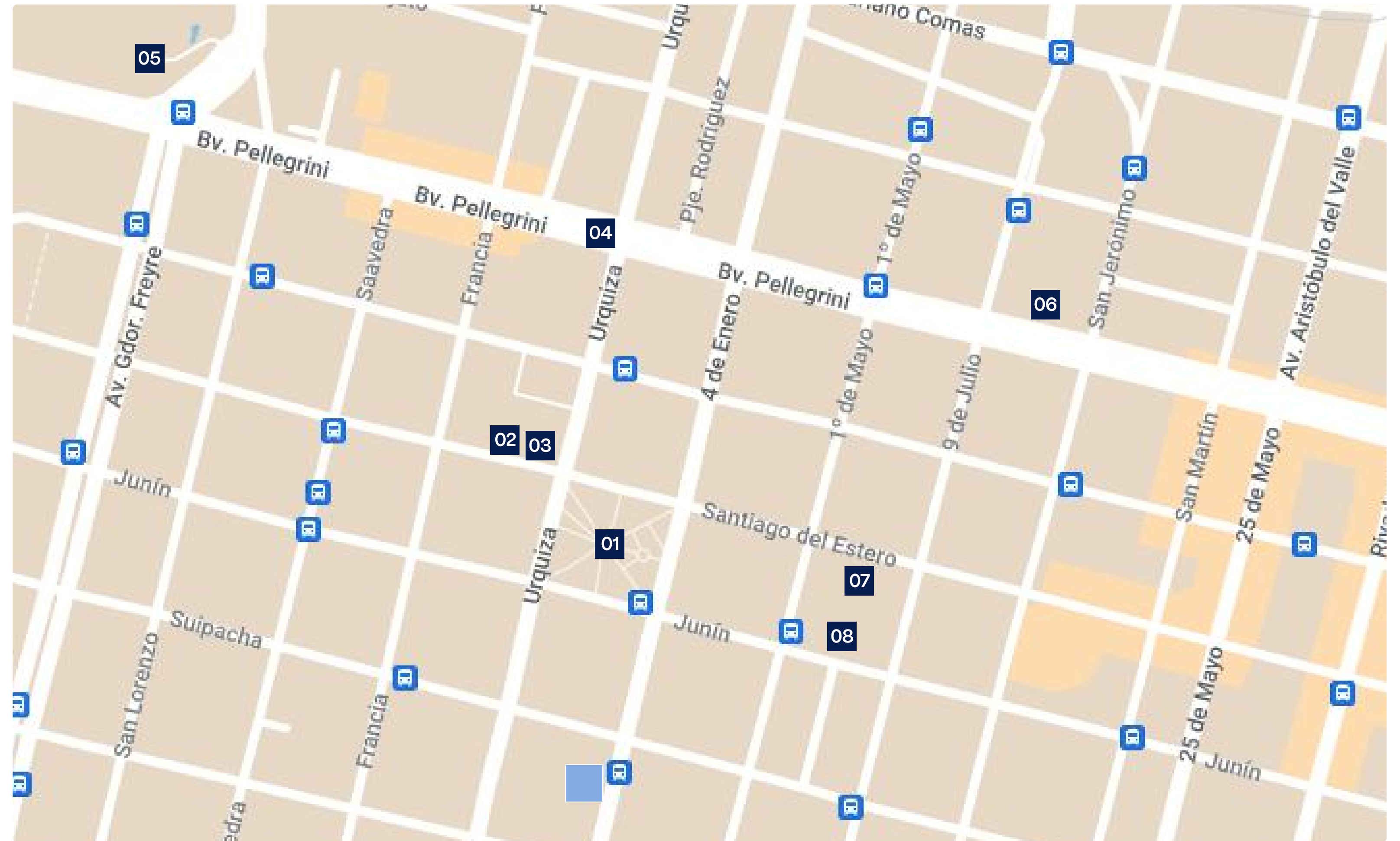






■ 4 de Enero 3069,  
Ciudad de Santa Fe

- 01 Plaza Constituyentes
- 02 Mercado Norte
- 03 Supermercado Kilbel
- 04 Paseo Boulevard
- 05 Estadio 15 de Abril – C.A.U.
- 06 Rectorado
- 07 Facultad de Ingeniería Química, UNL
- 08 Escuela Industrial Superior





## Unidades funcionales

Centrum es un edificio que consta de una planta baja y doce pisos, que ofrece 6 cocheras, un local comercial y 21 departamentos de 1 y 2 dormitorios, distribuidos de manera óptima de la siguiente forma:

- Planta Baja: Hall de ingreso, local comercial y 6 cocheras.
- 1º al 9º Piso: 2 departamentos tipo semi-piso de 1 dormitorio, cada uno con balcones aterrizados.
- 10º y 12º Piso: Pisos completos de 2 dormitorios, equipados con balcones y terrazas de uso exclusivo.





## Calidad constructiva

- Carpintería exterior de Aluminio con dvh (doble vidriado hermético)
- Paredes exteriores revestidas con material de frente de primera calidad
- Paredes interiores revestidas en yeso
- Pisos con terminación en materiales de 1º Calidad
- Cocinas y baños con revestimiento en materiales de 1º Calidad
- Frente de placard e interior
- Mueble de cocina con bajo mesada, alacena y mesada de granito
- Calefón de 1º marca
- Preinstalación de aire acondicionado tipo split
- Griferías de 1º marca
- Artefactos sanitarios y accesorios de 1º marca











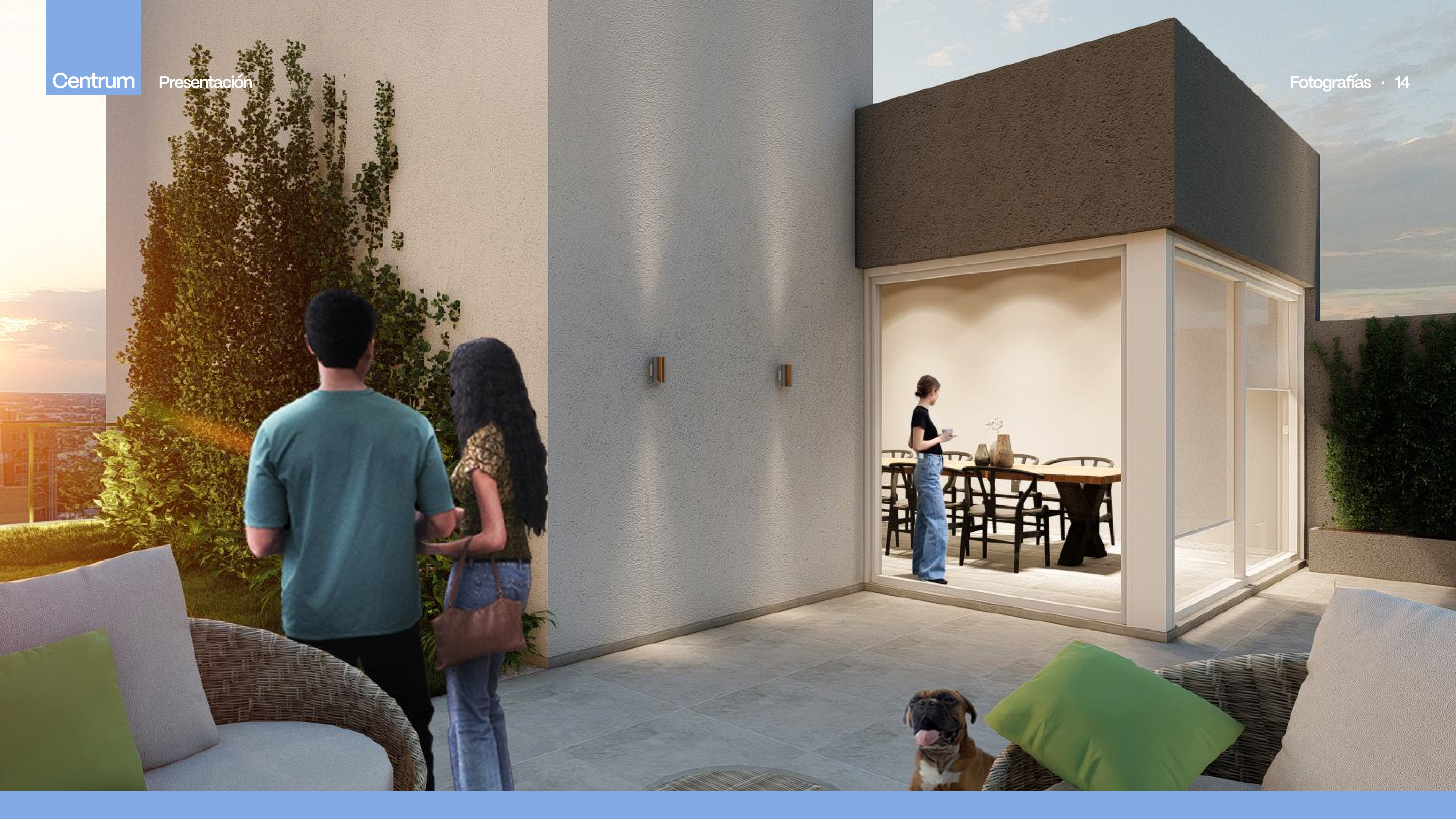








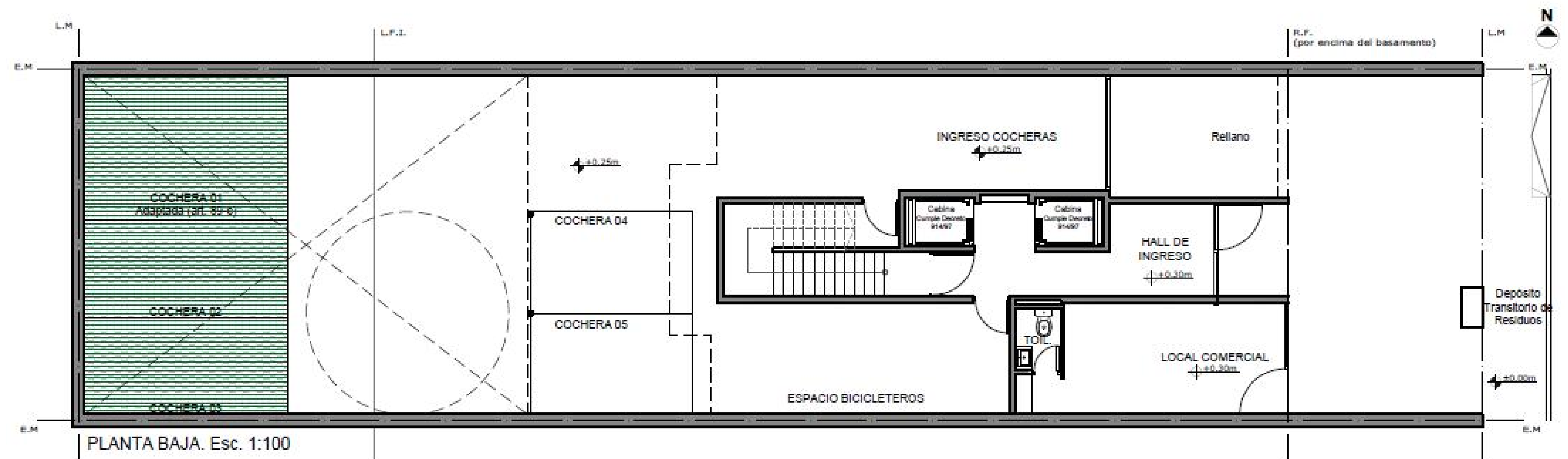




# Planta de ingreso y estacionamiento

- Planta baja
- Estacionamiento con 6 módulos disponibles

Las imágenes, medidas y superficies son meramente ilustrativas y están sujetas a cambios, definiéndose en el plano de mensura final.

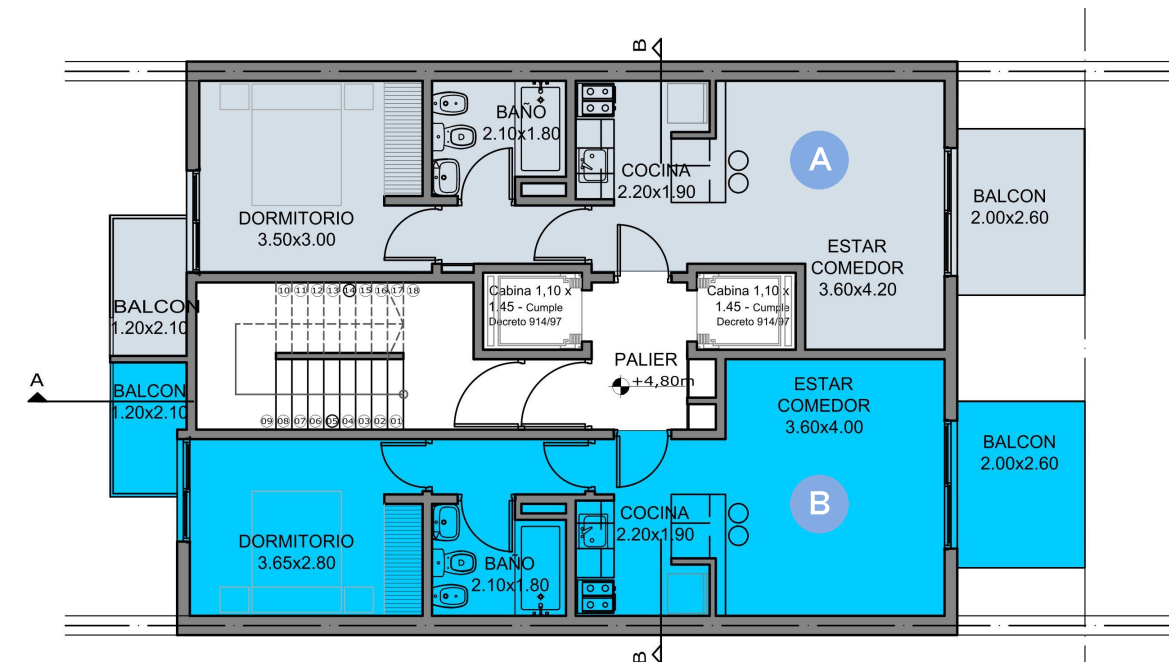




# Planta tipo

Departamentos de 1 dormitorio  
Superficie exclusiva 50m<sup>2</sup>

– del 1º al 9º piso –

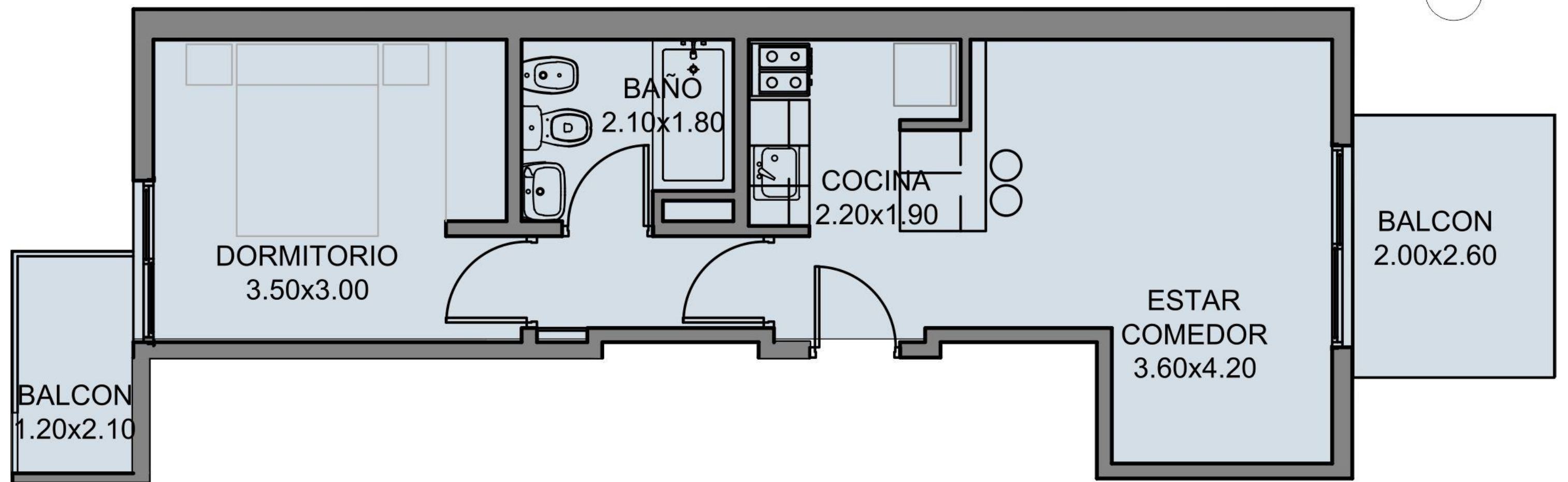


Planta semi-pisos (2 departamentos)

## ■ Unidad A (Semi Piso)

- Estar
- Comedor con cocina integrada
- Un dormitorio
- Baño completo
- Doble balcón

Las imágenes, medidas y superficies son meramente ilustrativas y están sujetas a cambios, definiéndose en el plano de mensura final.



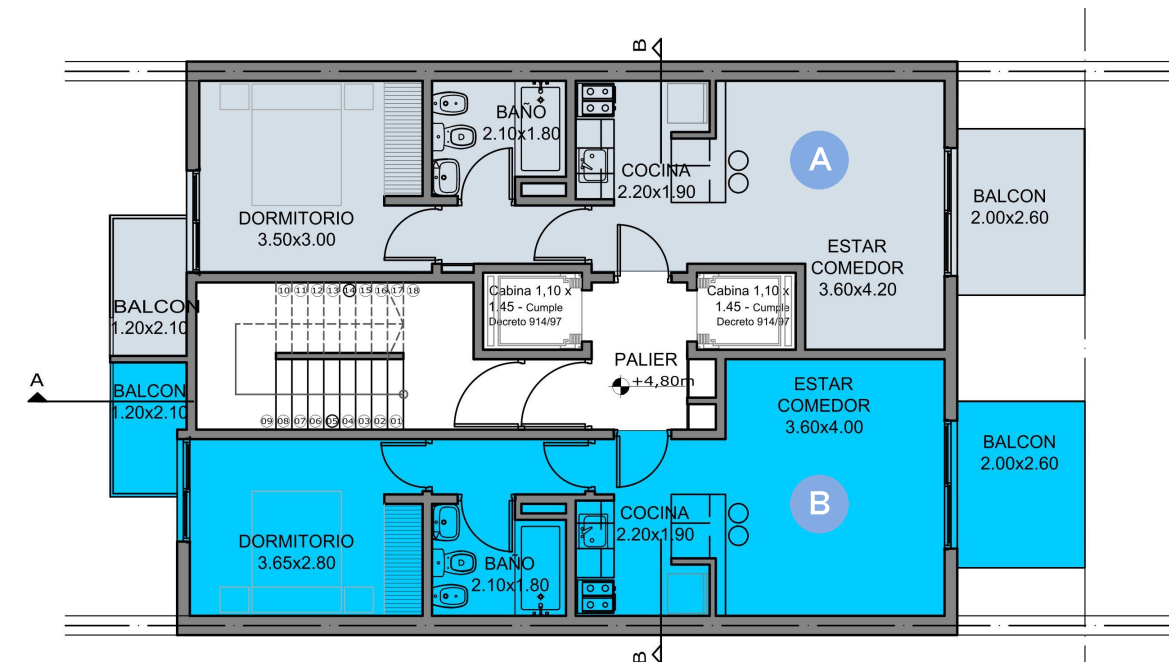
Planta Departamento A



# Planta tipo

Departamentos de 1 dormitorio  
Superficie exclusiva 50m<sup>2</sup>

– del 1º al 9º piso –

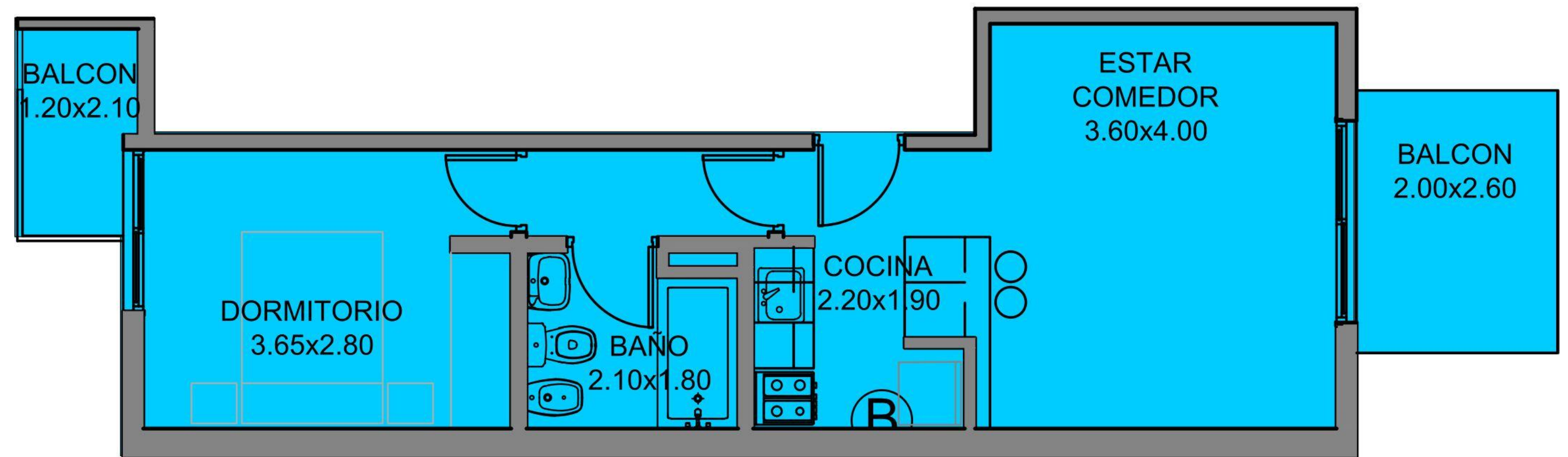


Planta semi-pisos (2 departamentos)

## ■ Unidad B (Semi Piso)

- Estar
- Comedor con cocina sectorizada
- Un dormitorio
- Baño completo
- Doble balcón

Las imágenes, medidas y superficies son meramente ilustrativas y están sujetas a cambios, definiéndose en el plano de mensura final.



Planta Departamento B

# Planta tipo

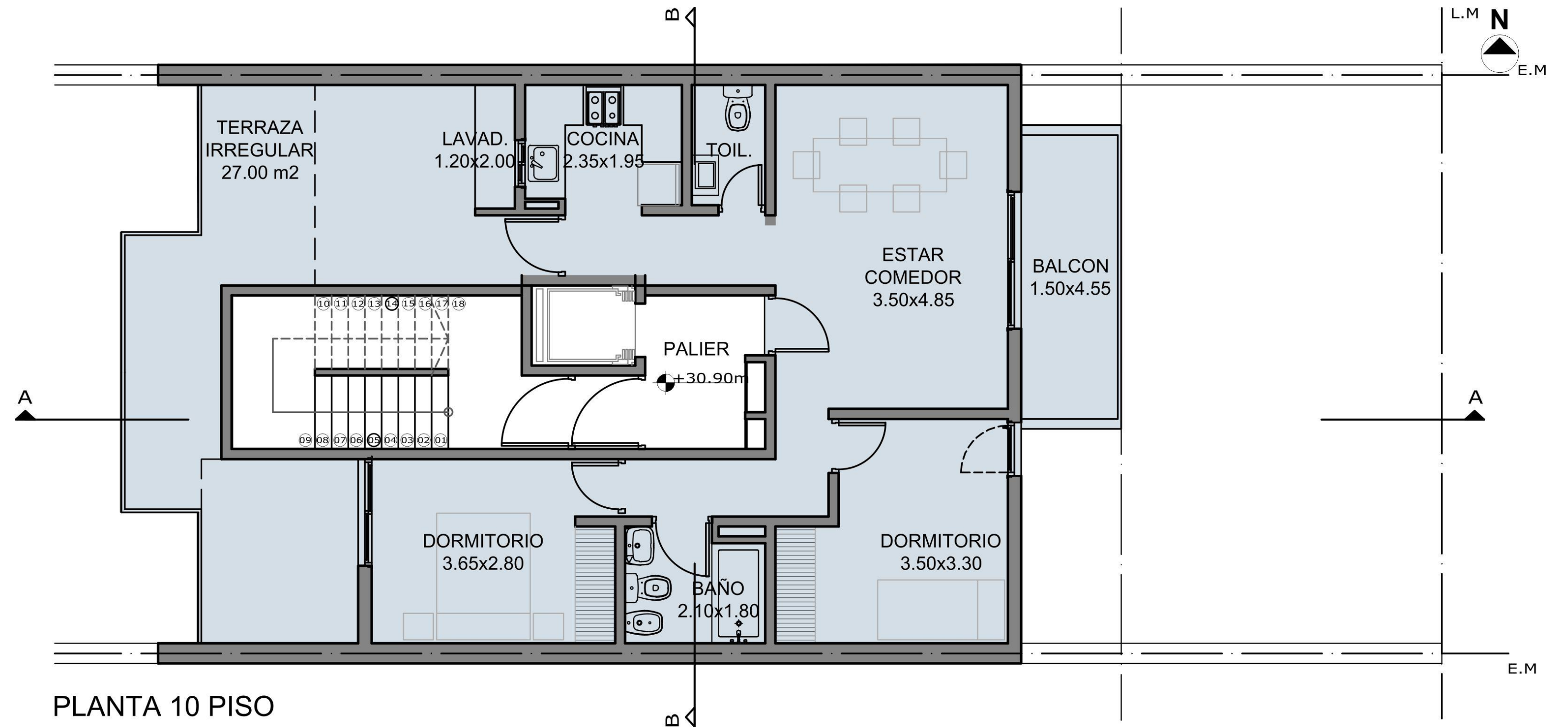
Departamentos de 2 dormitorios  
Superficie exclusiva 100m<sup>2</sup>

– Piso 10 –

■ Unidad A (Piso exclusivo)

- Estar
- Comedor con cocina sectorizada
- Dos dormitorios
- Dos baños
- Lavadero
- Balcón
- Terraza exclusiva

Las imágenes, medidas y superficies son meramente ilustrativas y están sujetas a cambios, definiéndose en el plano de mensura final.



# Planta tipo

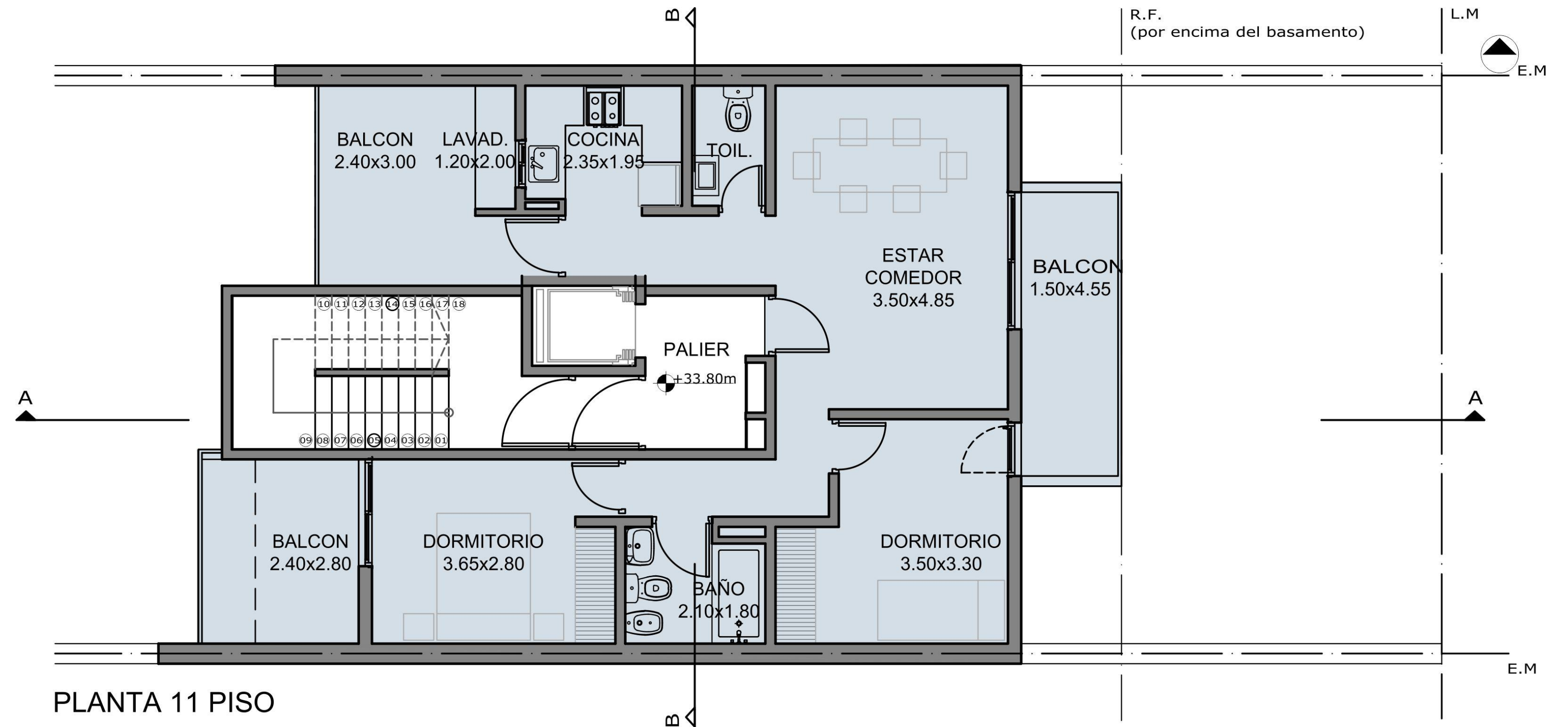
Departamentos de 2 dormitorios  
Superficie exclusiva 88m<sup>2</sup>

- Piso 11 -

■ Unidad A (Piso exclusivo)

- Estar
- Comedor con cocina sectorizada
- Dos dormitorios
- Dos baños
- Lavadero
- Balcón aterrazados

Las imágenes, medidas y superficies son meramente ilustrativas y están sujetas a cambios, definiéndose en el plano de mensura final.





# Planta tipo

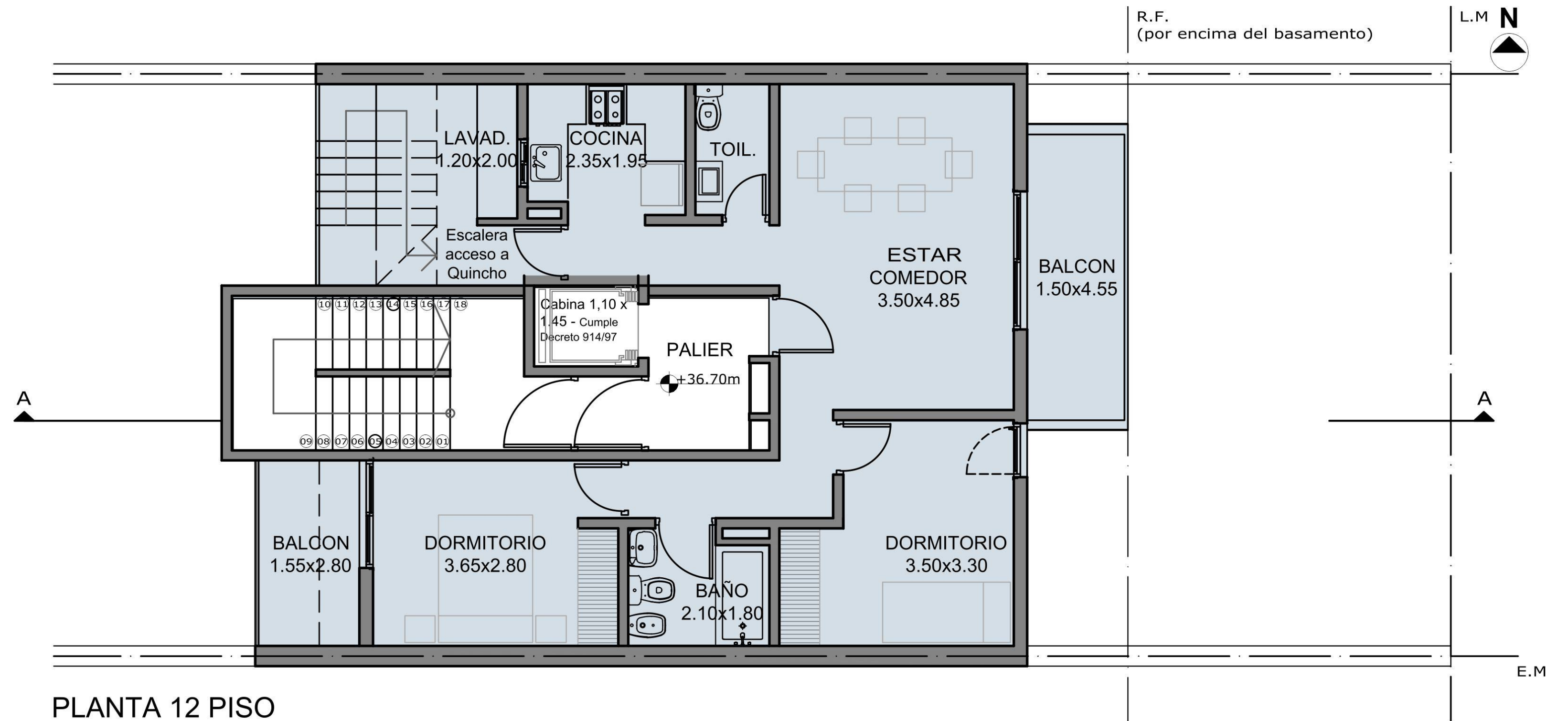
Departamentos de 2 dormitorios  
Superficie total 160m<sup>2</sup>

– Piso 12 –

■ Unidad A (Piso exclusivo)

- Estar
- Comedor con cocina sectorizada
- Dos dormitorios
- Dos baños
- Lavadero
- Doble balcón

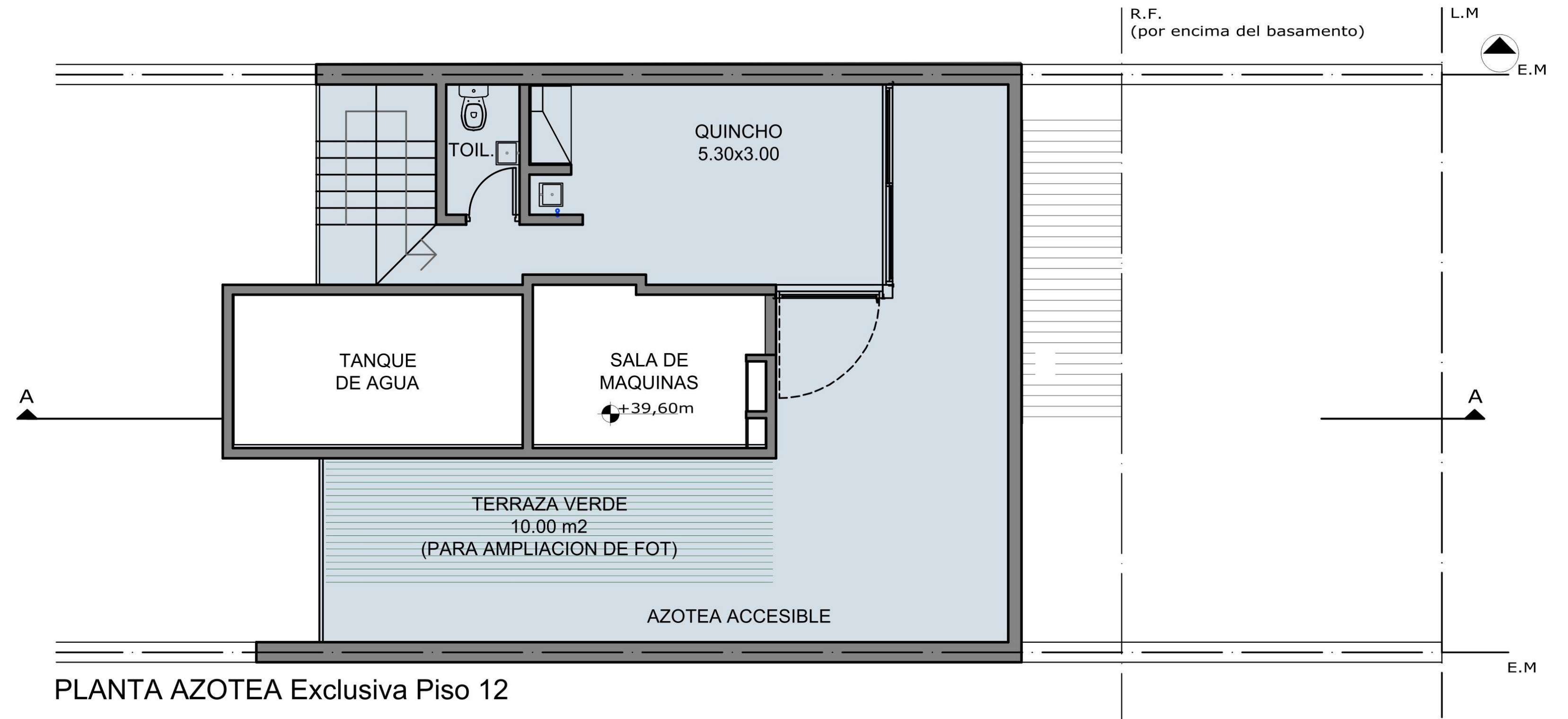
Las imágenes, medidas y superficies son meramente ilustrativas y están sujetas a cambios, definiéndose en el plano de mensura final.



# Planta tipo

Quincho con terraza exclusiva  
Superficie total 160m<sup>2</sup>

– Piso 12 –



PLANTA AZOTEA Exclusiva Piso 12

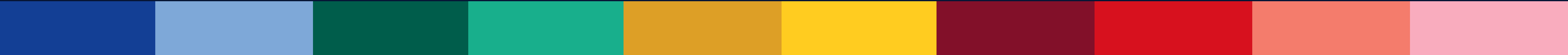
■ Quincho de uso exclusivo  
con asador, baño y terraza

Las imágenes, medidas y superficies son meramente ilustrativas y están sujetas a cambios, definiéndose en el plano de mensura final.



sur-sa.com.ar

# Desarrollos para cada etapa de tu vida



The logo consists of the letters 'SUR' in a bold, white, sans-serif font, centered within a solid blue square. The letters are closely spaced and have a slight shadow effect, giving them a three-dimensional appearance.

**SUR**

**Oficina Central**

1º de Mayo 2523, Santa Fe (S3000)  
Argentina