

SUR

Park

Sur S.A. se especializa en la creación de proyectos inmobiliarios de carácter privado. Con 18 años de trayectoria y más de 28.000m² desarrollados hasta la fecha, se ha consolidado como una de las desarrolladoras más confiables del mercado local, destacándose por su solvencia y la calidad de sus productos.

Combinando la experiencia y la pericia adquiridas a lo largo de los años, Sur S.A. se posiciona como una entidad sólida y confiable, comprometida con la evolución y el futuro del sector.



Adaptable por naturaleza

El lugar donde lo natural se encuentra con lo exclusivo y lo adaptable, creando un espacio único para vos.

Un proyecto único en el corazón de Candioti Sur, uno de los barrios más demandados de la ciudad. Este edificio de 6 niveles ofrece pisos exclusivos de 2 dormitorios con vistas panorámicas a la Plaza Pueyrredón y ambientes cuidadosamente diseñados para quienes valoran el confort, la calidad y el estilo de vida.

¡Sumate al barrio donde la vida no se detiene y la exclusividad se vive todos los días!



Unidades funcionales

Park es un edificio que consta de planta baja y seis pisos exclusivos, el último de ellos un pent-house con quincho y pileta. El edificio se compone entonces por:

- Planta Baja: Hall de ingreso, 2 cocheras, 6 espacios para estacionar las bicicletas y un espacio verde común.
- 1º al 5º Piso: 5 departamentos exclusivos de 2 dormitorios en suite –uno con vestidor–, cocina versátil integrada, amplio estar-comedor con baño para invitados y balcón con lavadero sectorizado.
- 6º Piso: Departamento exclusivo tipo pent-house con quincho y piletas de acceso único.



Calidad constructiva

- Carpintería exterior de Aluminio con dvh (doble vidriado hermético)
- Paredes exteriores revestidas con material de frente de primera calidad
- Paredes interiores revestidas en yeso
- Pisos con terminación en materiales de 1º Calidad
- Cocinas y baños con revestimiento en materiales de 1º Calidad
- Frente de placard e interior
- Mueble de cocina con bajo mesada, alacena y mesada de granito
- Calefón de 1º marca
- Preinstalación de aire acondicionado tipo split
- Griferías de 1º marca
- Artefactos sanitarios y accesorios de 1º marca





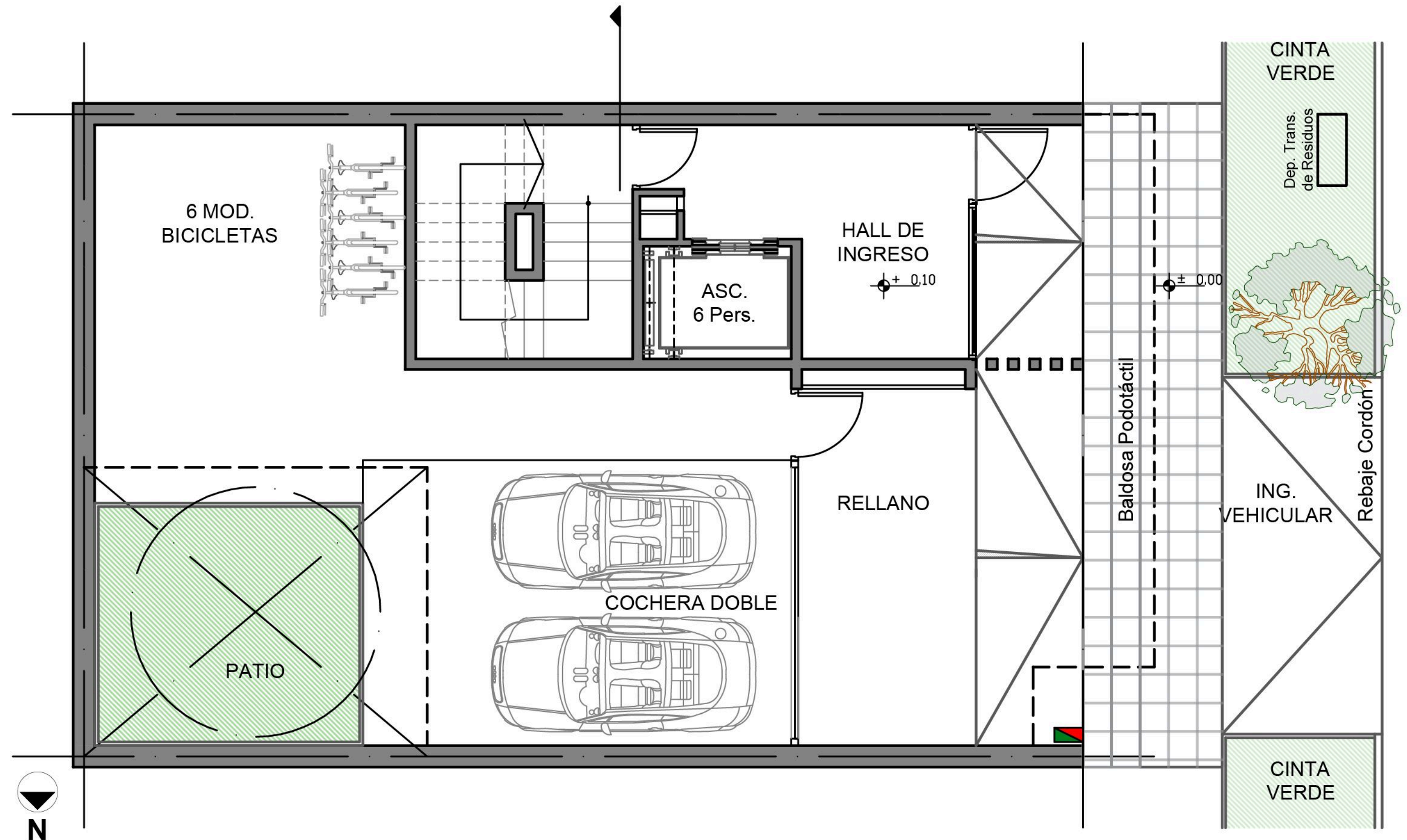




Planta de ingreso, estacionamiento para autos y bicicletas y patio verde

- Planta baja
- Cochera doble para automóviles
- Estacionamiento para 6 bicicletas
- Patio verde

Las imágenes, medidas y superficies son meramente ilustrativas y están sujetas a cambios, definiéndose en el plano de mensura final.



Planta tipo

Departamentos exclusivos
Superficie exclusiva 95,35m²

– del 1º al 5º piso –

■ Unidad por piso

Estar-Comedor con Cocina integrada

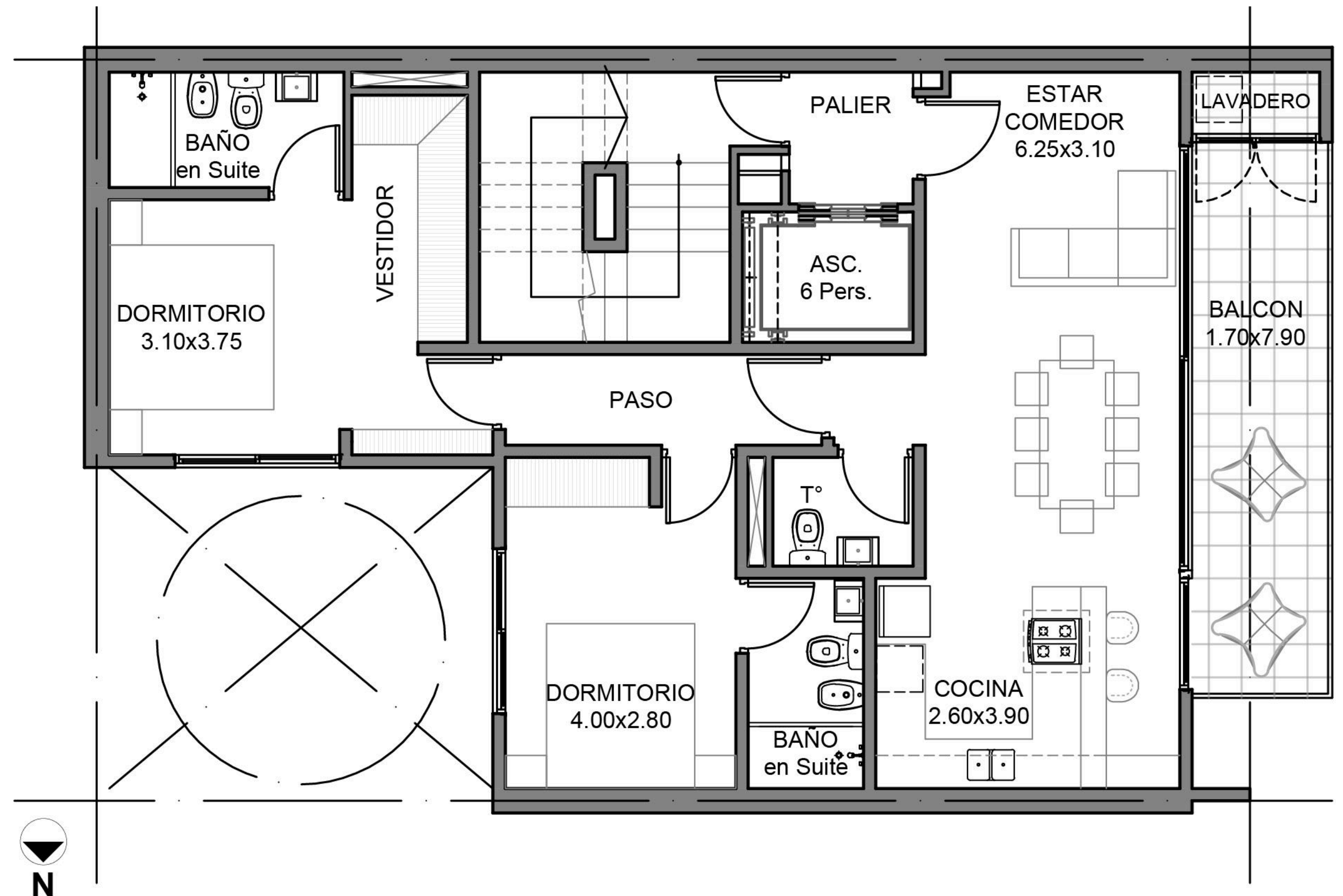
Balcones aterrizados con vistas panorámicas

Baño social

Dos dormitorios en Suite –uno con vestidor–

Lavadero

Las imágenes, medidas y superficies son meramente ilustrativas y están sujetas a cambios, definiéndose en el plano de mensura final.



Planta exclusiva

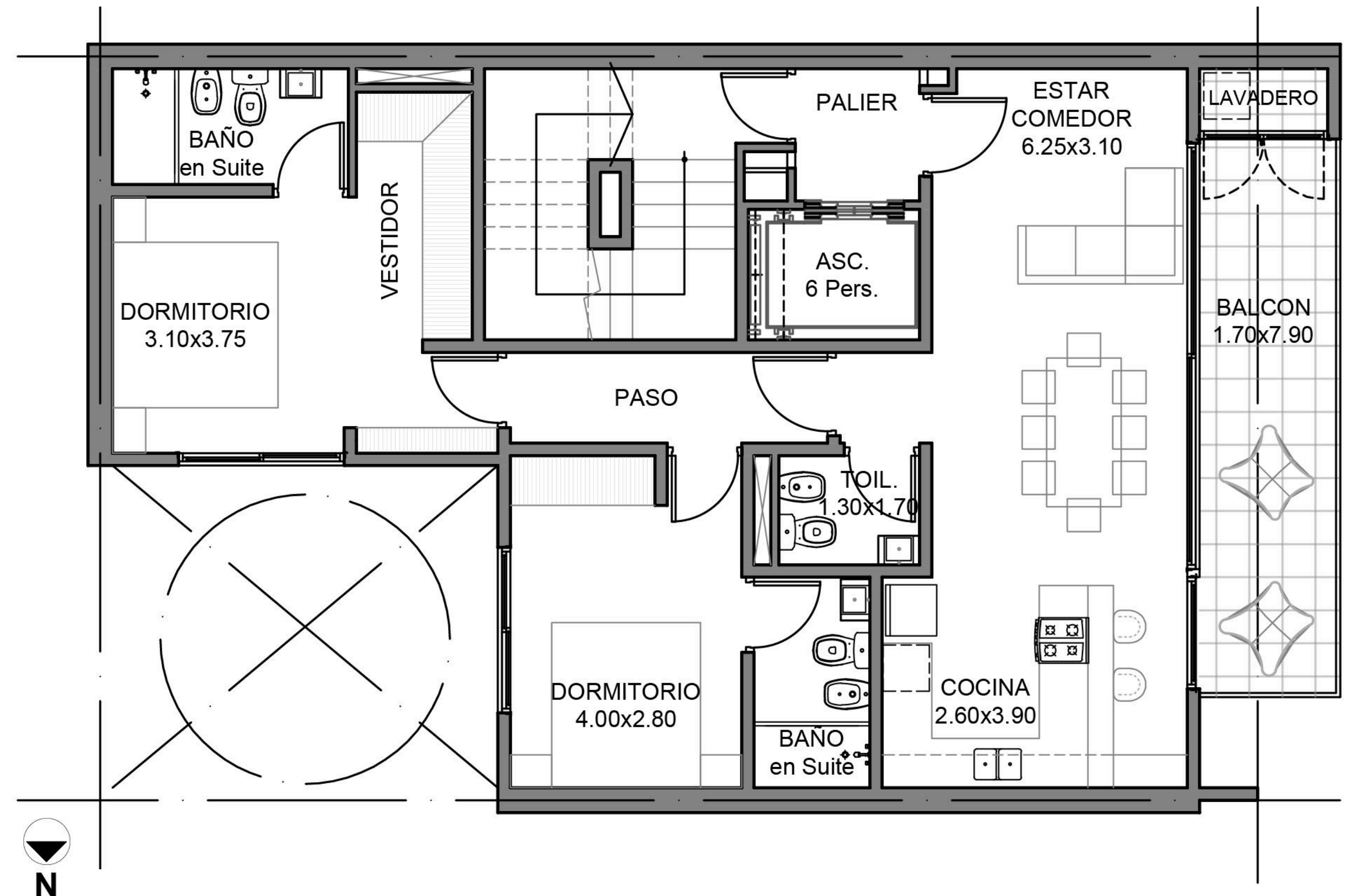
Pent-House con piscina
Superficie exclusiva
incluyendo azotea 179,22m²

■ Unidad por piso

Estar-Comedor con Cocina integrada
Balcones aterrizados con vistas panorámicas
Baño social
Dos dormitorios en Suite –uno con vestidor–
Lavadero

Las imágenes, medidas y superficies son meramente ilustrativas y están sujetas a cambios, definiéndose en el plano de mensura final.

– 6º piso –



Azotea exclusiva

Acceso único

Superficie exclusiva 83,87m²

- Terraza 6° departamento -

■ Terraza pent-house

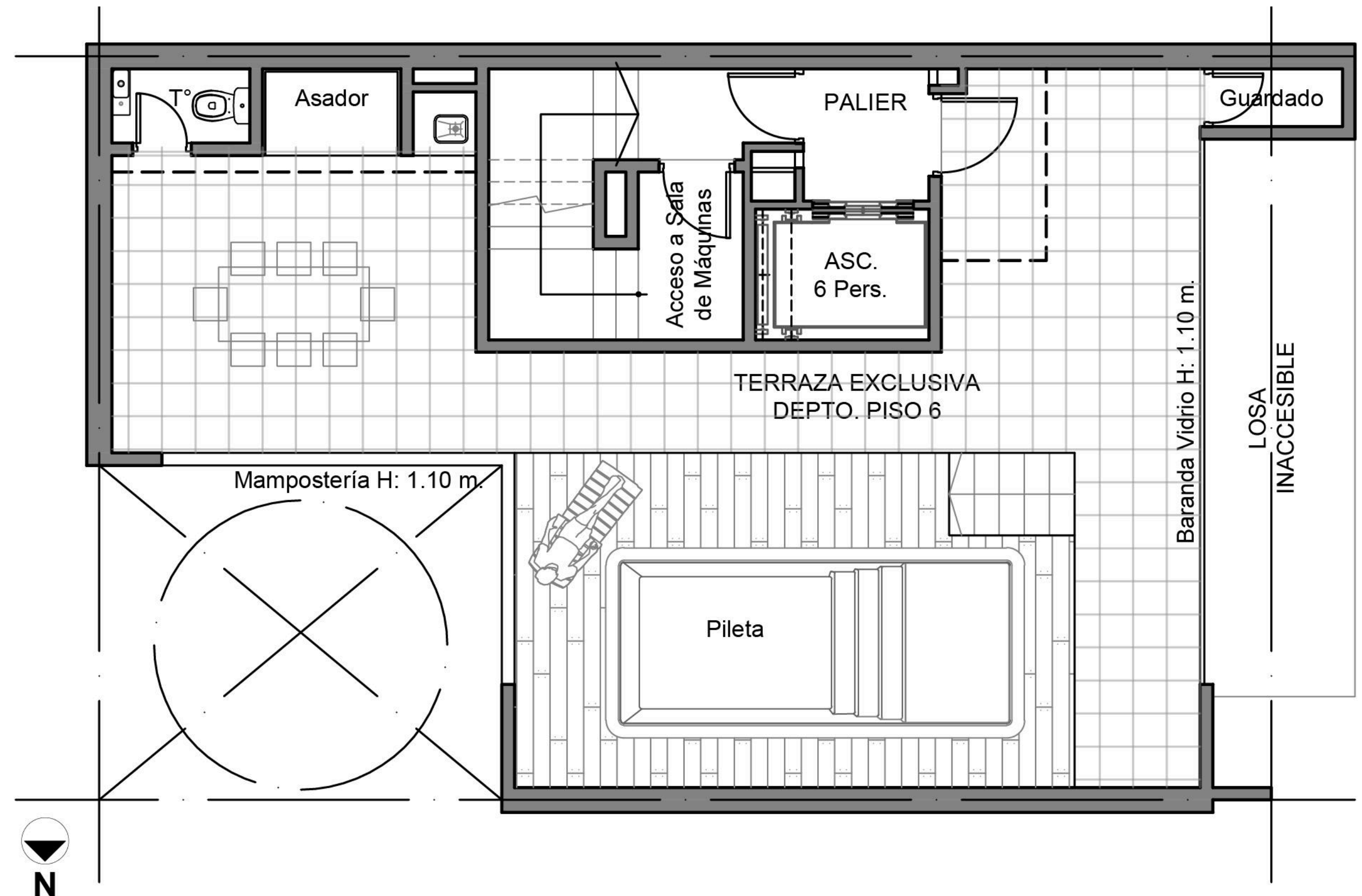
Quincho

Asador

Baño

Solarium y Pileta

Las imágenes, medidas y superficies son meramente ilustrativas y están sujetas a cambios, definiéndose en el plano de mensura final.



sur-sa.com.ar

Desarrollos para cada etapa de tu vida



The logo consists of the letters 'SUR' in a bold, white, sans-serif font, centered within a solid blue square. The letters are closely spaced and have a slight shadow effect, giving them a three-dimensional appearance.

SUR

Oficina Central

1º de Mayo 2523, Santa Fe (S3000)
Argentina