

The logo for SUR, consisting of the letters 'SUR' in a white, stylized, sans-serif font, set against a dark blue square background.

# Centrum

La ciudad para vos

12 niveles  
Semipisos de 1 dorm. y Pisos Exclusivos de 2 dormitorios  
Terrazas exclusivas

4 DE ENERO 3069, CIUDAD DE SANTA FE

centrum

**SUR**

4 DE ENERO 3069, CIUDAD DE SANTA FE

# Centrum

La ciudad para vos.

# Sobre Nosotros

Sur S.A. se especializa en la gestación de proyectos inmobiliarios de índole privada.

Con 18 años de trayectoria y habiendo desarrollado un total de aproximadamente 24.000m<sup>2</sup> a la fecha, se ha logrado posicionar como una de las desarrolladoras más confiables del mercado local por su solvencia y la calidad de sus productos.

De esta manera, combinando la experiencia y la experticia adquirida a lo largo de los años, SUR S.A. se impone como una entidad sólida y confiable que evoluciona mirando hacia el futuro.



# EMPLAZAMIENTO

- 1 **CENTRUM**
- 2 Calle Suipacha
- 3 Plaza Constituyentes
- 4 Calle Urquiza
- 5 Edificio Tiziano
- 6 Avenida Freyre
- 7 Supermercados
- 8 Mercado Norte
- 9 Torre Picasso
- 10 Paseo Boulevard
- 11 Rectorado
- 12 Estación de servicio
- 13 Shopping Recoleta
- 14 Centro Cultural Provincial
- 15 Sanatorio
- 16 Paseo San Martín
- 17 Facultad de Ingeniería Química
- 18 Escuela Industrial Superior



# Centrum

## EMPLAZAMIENTO

La torre está emplazada en pleno corazón de Barrio Constituyentes, una zona residencial con característica de "barrio", a tan solo una cuadra de la Plaza Constituyentes y con fácil acceso a arterias importantes como Suipacha y Urquiza. En este sector urbano existe una amplia oferta de centros educativos de todos los niveles, bares y comercios varios.



# Centrum

## UNIDADES FUNCIONALES

Está ubicado en 4 de enero 3069. El edificio cuenta con planta baja y doce pisos en los que se distribuyen 6 cocheras en PB, 18 departamentos en tipología semi-pisos de 1 dormitorio y 3 departamentos (pisos exclusivos) de 2 dormitorios.

Que están dispuestos de la siguiente manera:

- Planta baja: Hall de ingreso, Local Comercial y 6 cocheras.
- 1er Piso al 9no Piso: Dos departamentos semi-pisos de 1 dormitorio con balcones aterrazados.
- 10mo piso al 12vo piso: Pisos completos de 2 dormitorios con balcones y terrazas de uso exclusivo.



# Centrum

## CALIDAD CONSTRUCTIVA

- Carpintería exterior de Aluminio con dvh (doble vidriado hermético)
- Paredes exteriores revestidas con material de frente de primera calidad.
- Paredes interiores revestidas en yeso
- Pisos con terminación en materiales de 1º calidad
- Cocinas y baños con revestimiento en materiales de 1º calidad
- Frente de placard e interior.
- Mueble de cocina con bajo mesada, alacena y mesada de granito.
- Calefón de 1º marca.
- Preinstalación de aire acondicionado tipo split
- Griferías de 1º marca.
- Artefactos sanitarios y accesorios de 1º marca.



**SUR** S.A.

[www.sur-sa.com.ar](http://www.sur-sa.com.ar)

INTERIORES





# INTERIORES



INTERIORES

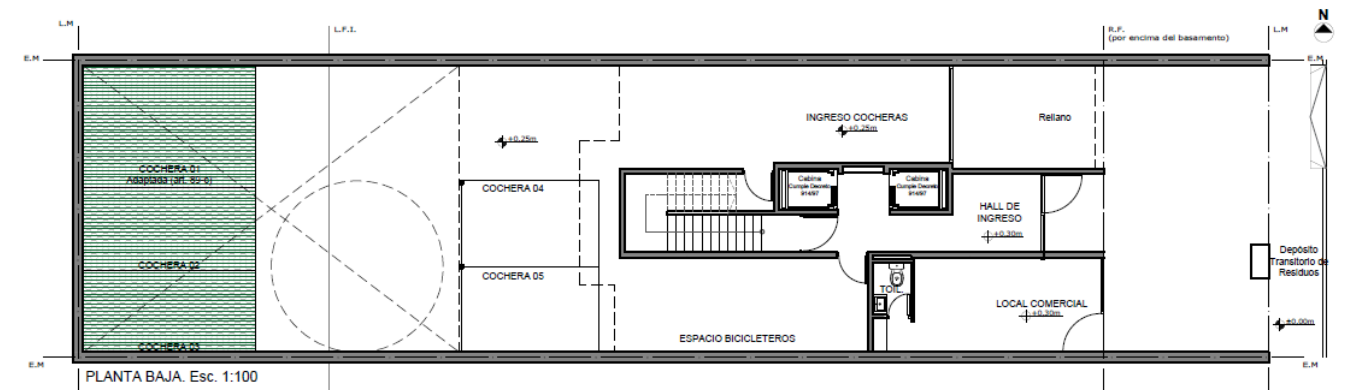


INTERIORES



# Centrum

## PLANIMETRÍA



**PLANTA DE INGRESO Y ESTACIONAMIENTO**  
**PLANTA BAJA**  
**TOTAL MÓDULOS ESTACIONAMIENTO: 6**

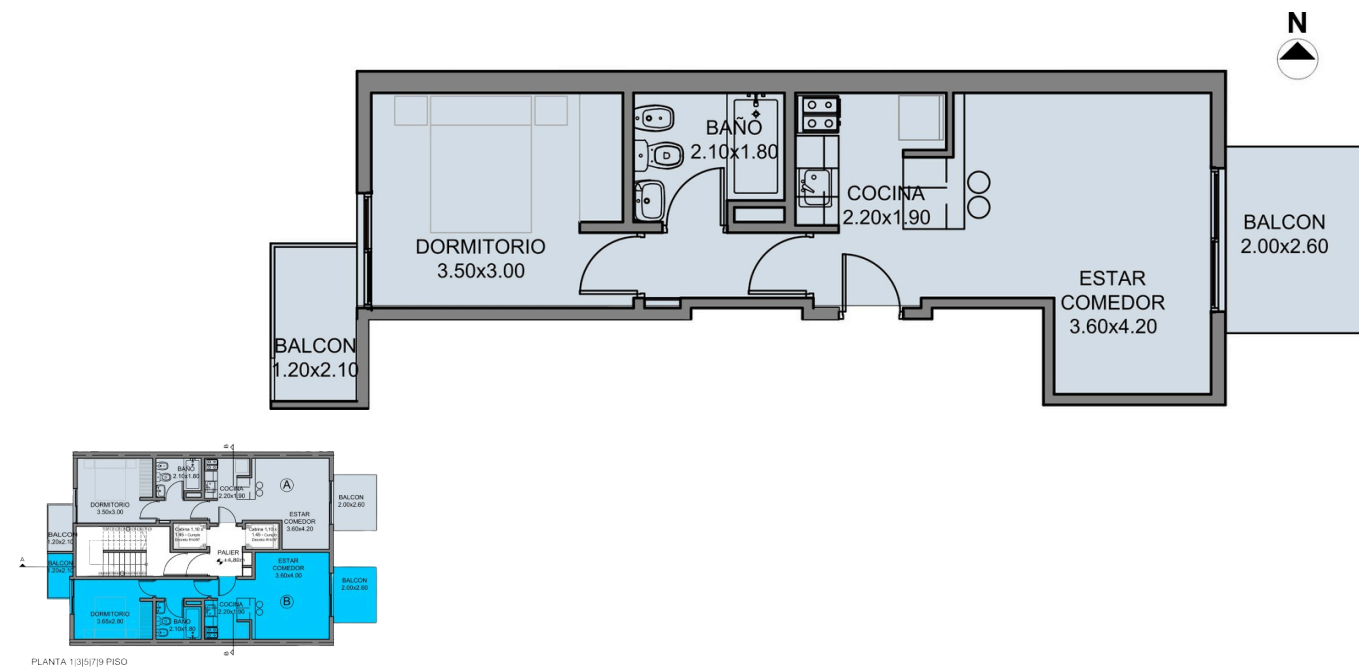
Las imágenes, medidas y superficies son meramente ilustrativas y están sujetas a cambios, definiéndose en el plano de mensura final.

# Centrum

## PLANIMETRÍA

Unidad A (Semi Piso)

Estar - comedor, cocina integrada, 1 dormitorio, baño completo, doble balcón.

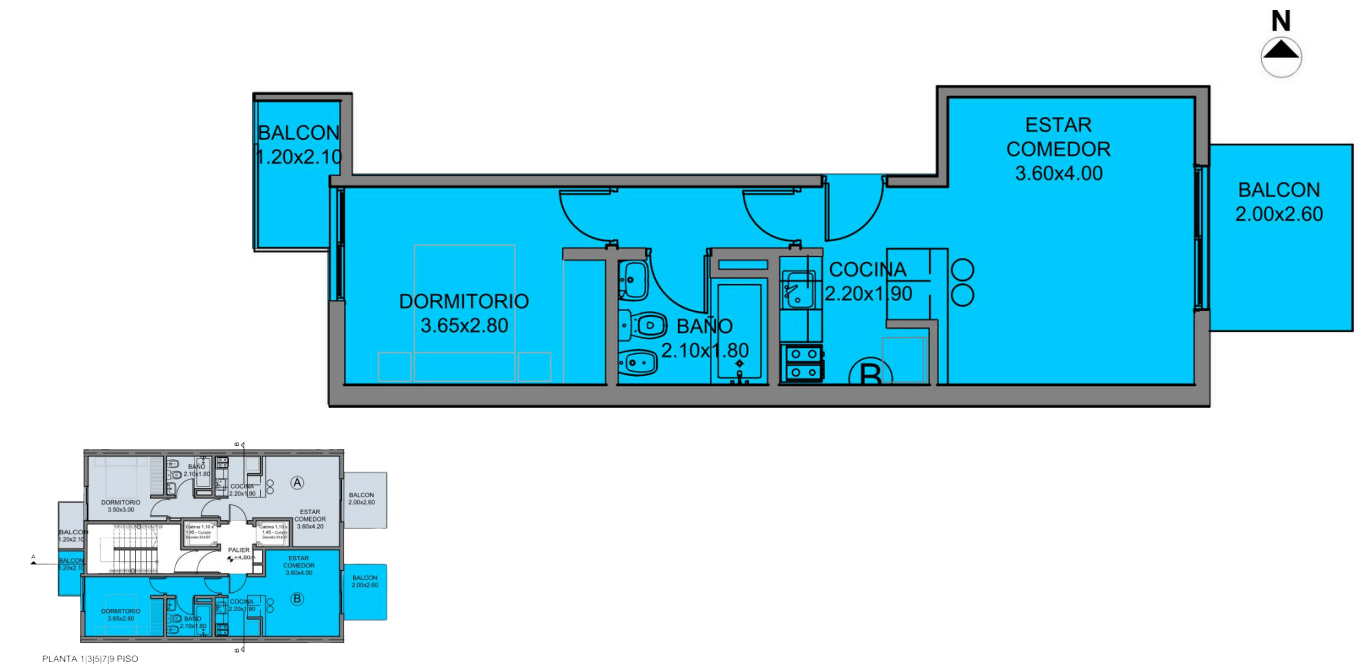


# Centrum

## PLANIMETRÍA

Unidad B (Semi Piso)

Estar - comedor, cocina sectorizada, 1 dormitorio, baño completo, doble balcón.

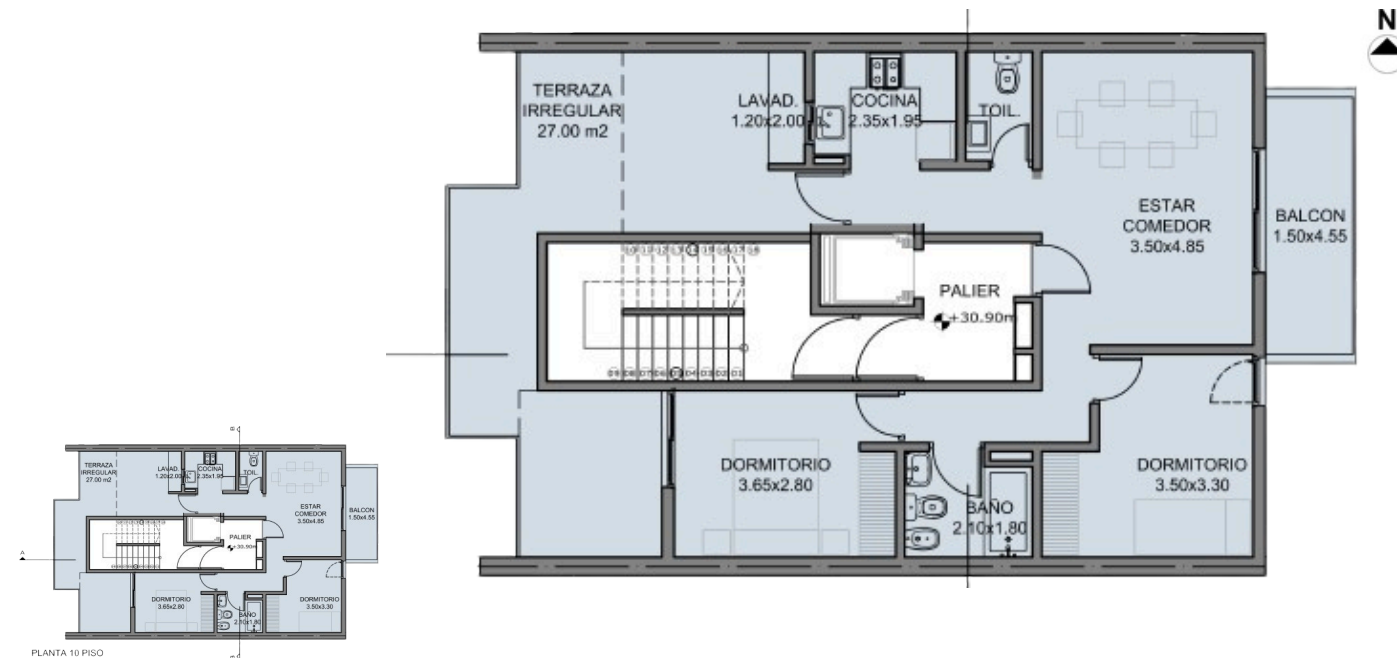


# Centrum

## PLANIMETRÍA

Unidad A (Piso Exclusivo)

Estar - comedor, cocina sectorizada, 2 dormitorios,  
2 baños, lavadero, balcón y terraza exclusiva.



### PLANTA TIPO

PISO 10

**DEPARTAMENTO DE 2 DORMITORIOS**

**SUPERFICIE EXCLUSIVA: 100 M2**

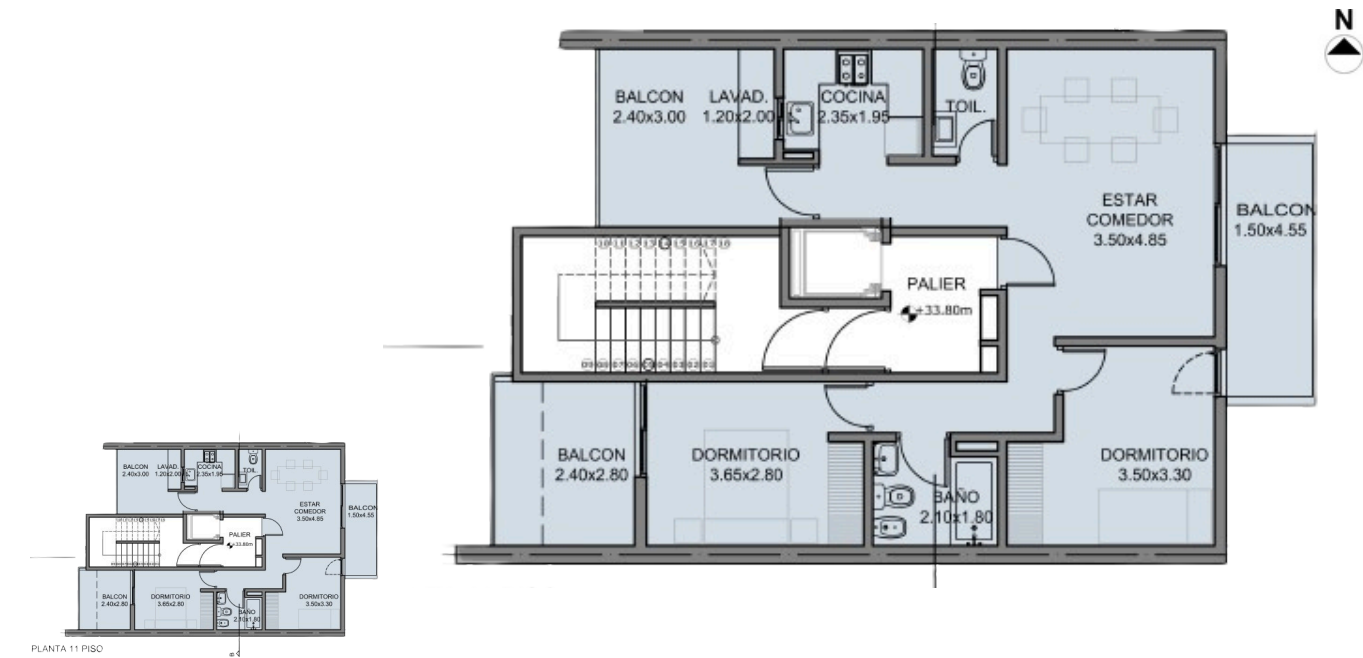
Las imágenes, medidas y superficies son meramente ilustrativas y están sujetas a cambios, definiéndose en el plano de mensura final.

# Centrum

## PLANIMETRÍA

Unidad A (Piso Exclusivo)

Estar - comedor, cocina sectorizada, 2 dormitorios,  
2 baños, lavadero, balcones aterrazados.



### PLANTA TIPO

PISO 11

**DEPARTAMENTO DE 2 DORMITORIOS**

**SUPERFICIE EXCLUSIVA: 88 M2**

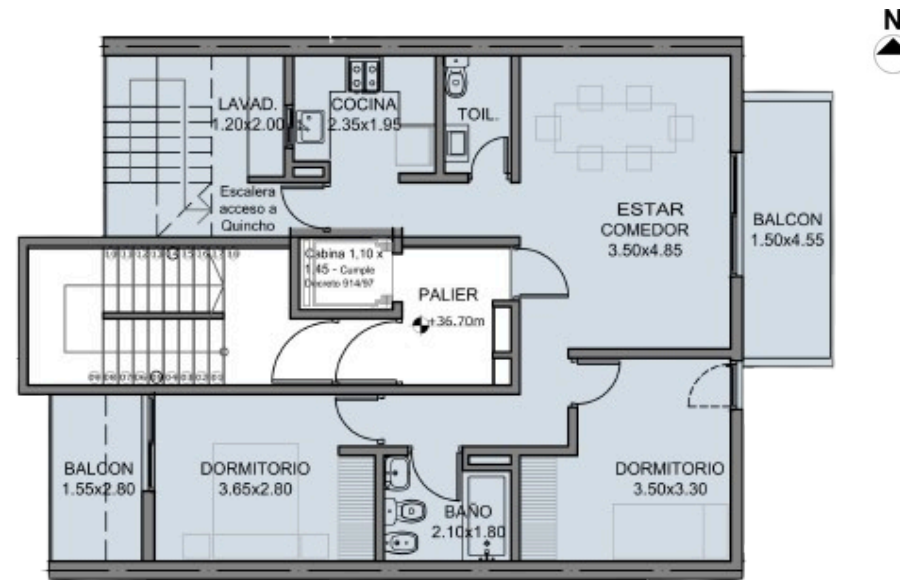
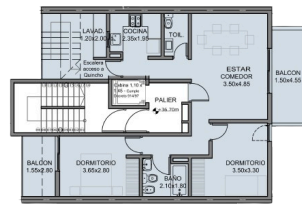
Las imágenes, medidas y superficies son meramente ilustrativas y están sujetas a cambios, definiéndose en el plano de mensura final.

# Centrum

## PLANIMETRÍA

Unidad A (Piso Exclusivo)

Estar - comedor, cocina sectorizada, 2 dormitorios, 2 baños, lavadero, doble balcón y acceso al quincho - terraza de uso exclusivo.



### PLANTA TIPO

PISO 12 + QUINCHO C/ TERRAZA EXCLUSIVA

DEPARTAMENTO DE 2 DORMITORIOS

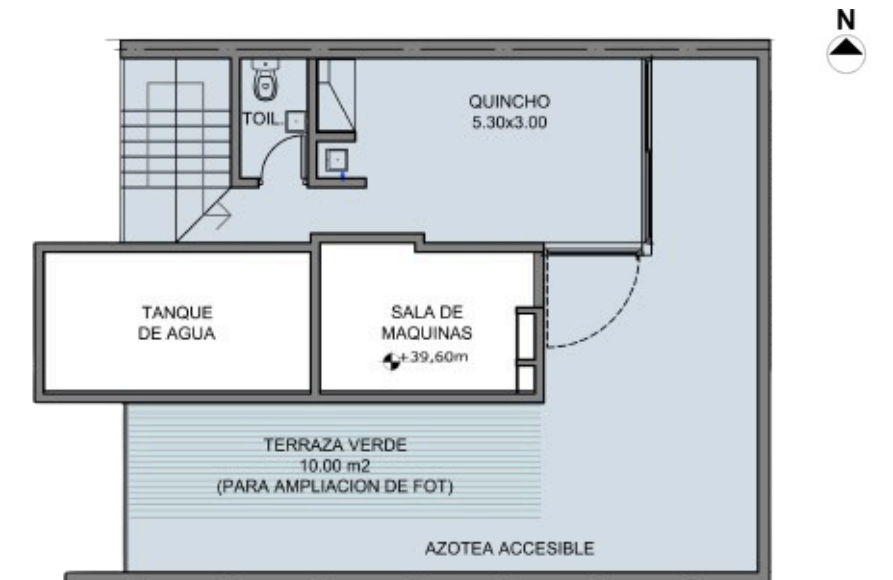
SUPERFICIE TOTAL: 160 M2

Las imágenes, medidas y superficies son meramente ilustrativas y están sujetas a cambios, definiéndose en el plano de mensura final.

# Centrum

## PLANIMETRÍA

Quincho de uso exclusivo con asador, baño y terraza.



Las imágenes, medidas y superficies son meramente ilustrativas y están sujetas a cambios, definiéndose en el plano de mensura final.

# SUR<sub>S.A.</sub>

TU INVERSIÓN, NUESTRO COMPROMISO.



**Oficina Central**

1º de Mayo 2523, S3000 Santa Fe,  
Argentina.