



DESARROLLOS

SUR10
Torre Adagio

SANTA FE
La Rioja 2440

SUR[®]
DESARROLLOS



SUR10

Torre Adagio

EMPLAZAMIENTO

- Edificio SUR 10 - La Rioja 2440
- Avenida Alem
- Peatonal San Martín
- Edificio SUR 9
- Terminal de Omnibus
- Supermercado
- Shopping La Ribera
- Casino
- Correo Argentino
- Plaza San Martín
- Estación de servicio
- Registro Civil
- Molino Marconetti - Liceo Munic.
- Plaza España
- Banco Nación



SUR10
Torre Adagio

EMPLAZAMIENTO

El edificio Sur 10 está emplazado en calle La Rioja 2440, en una zona neurálgica de la ciudad de Santa Fe por encontrarse a tan sólo una cuadra de la peatonal San Martín, a cuatro del complejo portuario y a tres de la terminal de ómnibus.

Este sector se caracteriza por ser funcionalmente heterogéneo, donde convive una gran cantidad de comercios y residencias. En los últimos años, se ha producido un proceso de transformación de esta zona, caracterizado por el desarrollo de emprendimientos inmobiliarios en altura y de gran categoría.



SUR10
Torre Adagio

UNIDADES FUNCIONALES

El edificio cuenta con planta baja y diecisiete pisos en los que se distribuyen 27 cocheras, 2 locales comerciales y 45 departamentos de 1 dormitorio.

- Planta baja: Hall de ingreso y 11 cocheras.
- Primer y segundo piso: 16 cocheras y 2 locales comerciales.
- Tercer piso: 3 departamentos de 1 dormitorio con terrazas de uso exclusivo.
- Cuarto al décimo sexto piso: 3 departamentos de 1 dormitorio con balcón.



Las imágenes son meramente ilustrativas y están sujetas a cambios.

SUR10
Torre Adagio

INTERIORES



Las imágenes son meramente ilustrativas y están sujetas a cambios.

SUR10
Torre Adagio

INTERIORES



Las imágenes son meramente ilustrativas y están sujetas a cambios.

SUR10

Torre Adagio

CALIDAD CONSTRUCTIVA

- Tecnología constructiva tradicional.
- Planta tipo diseñada para lograr la mayor privacidad e independencia, como así también un óptimo rendimiento de las superficies interiores.
- Balcones aterrizados.
- Grandes superficies vidriadas de piso a techo en fachada.
- Paredes enlucidas en yeso.
- Porcelanatos de alta calidad.
- Puertas interiores de 1ra. calidad.
- Sistema de placard piso-techo.
- Muebles de cocina, bajo mesada y alacena en madera de diseño innovador.
- Mesada en granito, bacha y grifería de alta prestación.
- Aberturas exteriores con DVH, marco y hojas de aluminio o policloruro de vinilo de alta prestación.
- Preinstalación de aire acondicionado frío-calor tipo Split.
- Grifería y artefactos de baño de alta prestación.
- Herrajes de alta prestación.
- Instalación independiente de TV por cable e internet.



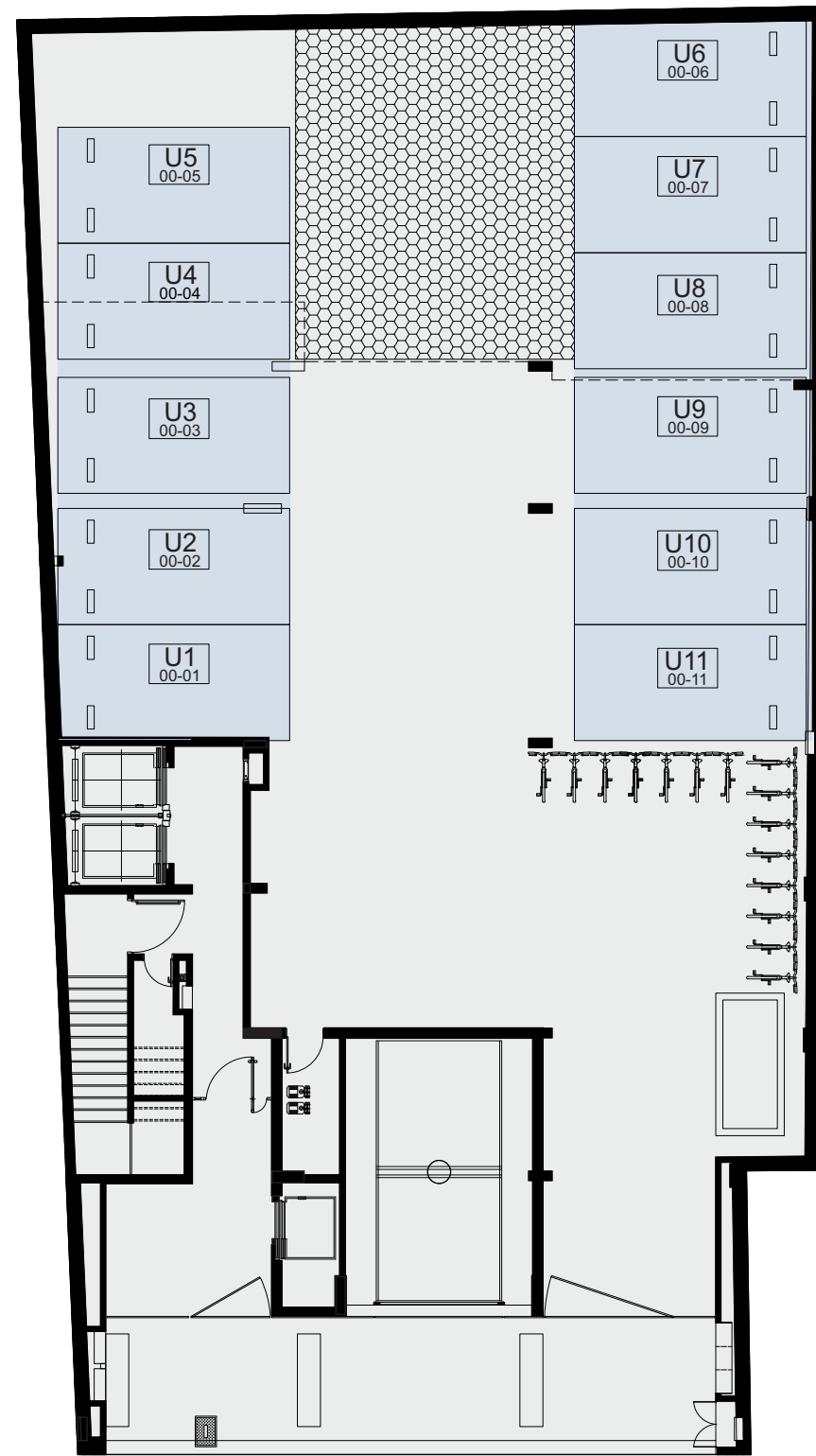
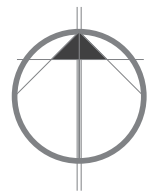
SUR10

Torre Adagio

DETALLES QUE HACEN LA DIFERENCIA

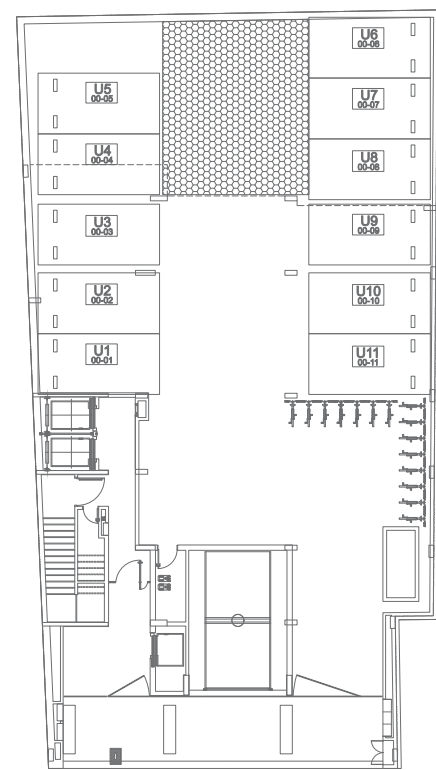
- Control de ingreso al edificio (por sensor magnético codificado de proximidad).
- Control lumínico en palieres, a través de sensores, eliminando teclas de encendido y racionalizando el gasto energético.
- Hall de ingreso con revestimientos de mármol y granito, equipado y decorado.
- Ascensores de última generación en acero inoxidable de alta velocidad.
- Puertas de ascensores automáticos en todos los pisos.
- Cocheras cubiertas (optativas) con portón automático.
- Escaleras contra incendios, con ante-cámara de seguridad.
- Sistema de retardadores de aguas de lluvia.





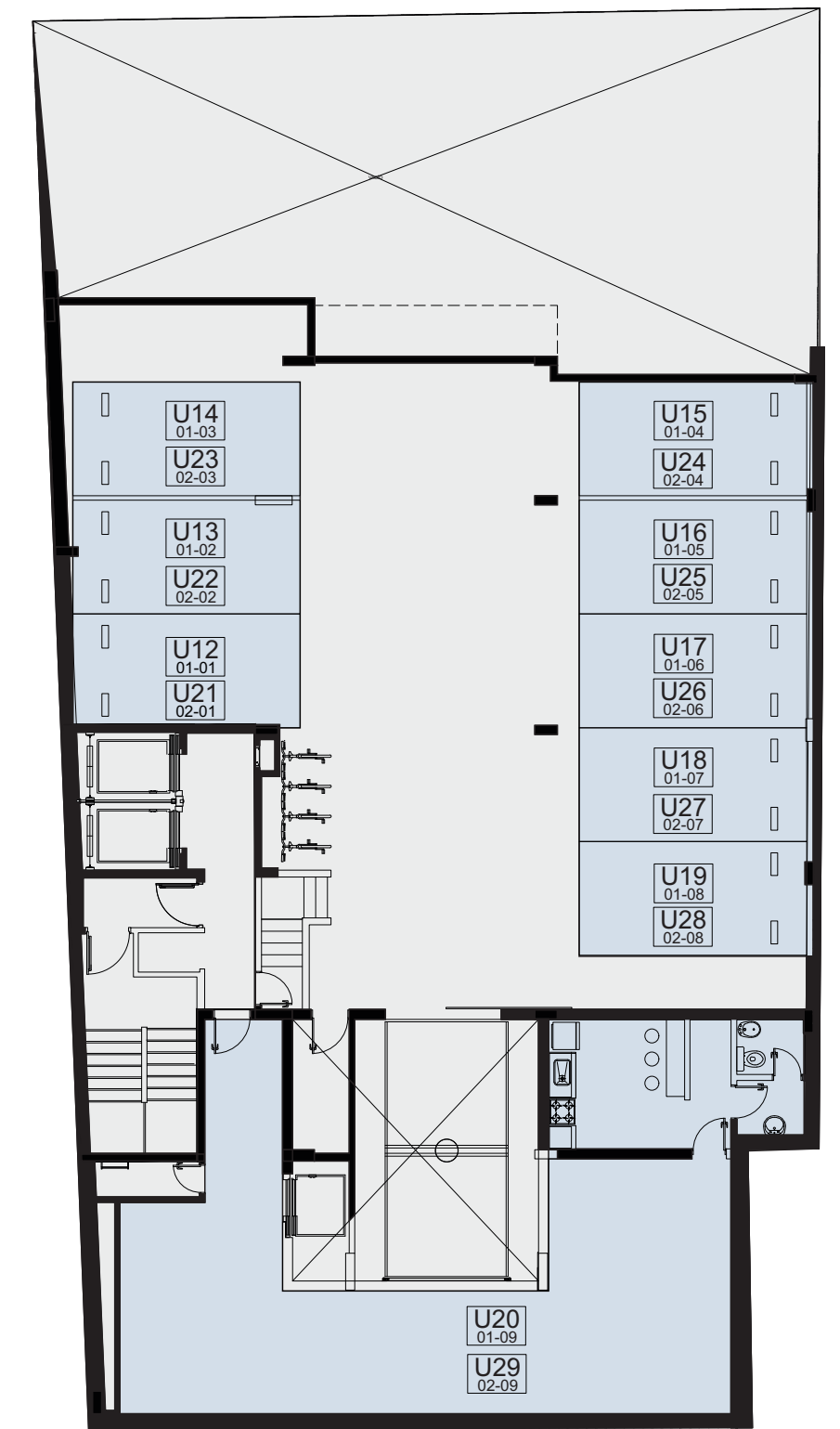
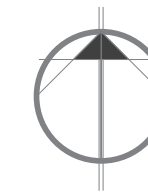
PLANIMETRÍA

sin escala
Hall de Ingreso | 11 Módulos de Estacionamiento



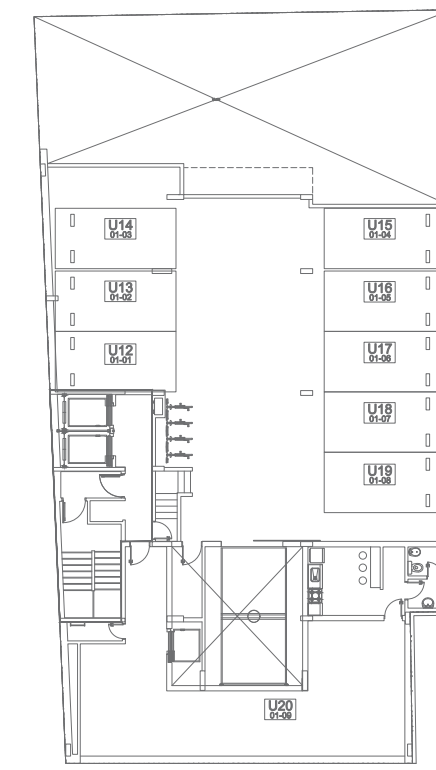
PLANTA INGRESO Y ESTACIONAMIENTO
PLANTA BAJA
TOTAL MÓDULOS ESTACIONAMIENTO: 11

Las imágenes, medidas y superficies son meramente ilustrativas y están sujetas a cambios, definiéndose en el plano de mensura final.



PLANIMETRÍA

sin escala
8 Módulos de estacionamiento en cada piso | 1 Local comercial en cada piso

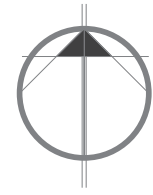


PLANTA ESTACIONAMIENTO
1° PISO Y 2° PISO
TOTAL LOCALES COMERCIALES: 2 | TOTAL MÓDULOS DE ESTACIONAMIENTO: 16

Las imágenes, medidas y superficies son meramente ilustrativas y están sujetas a cambios, definiéndose en el plano de mensura final.

SUR
DESARROLLOS

SUR10
Torre Adagio

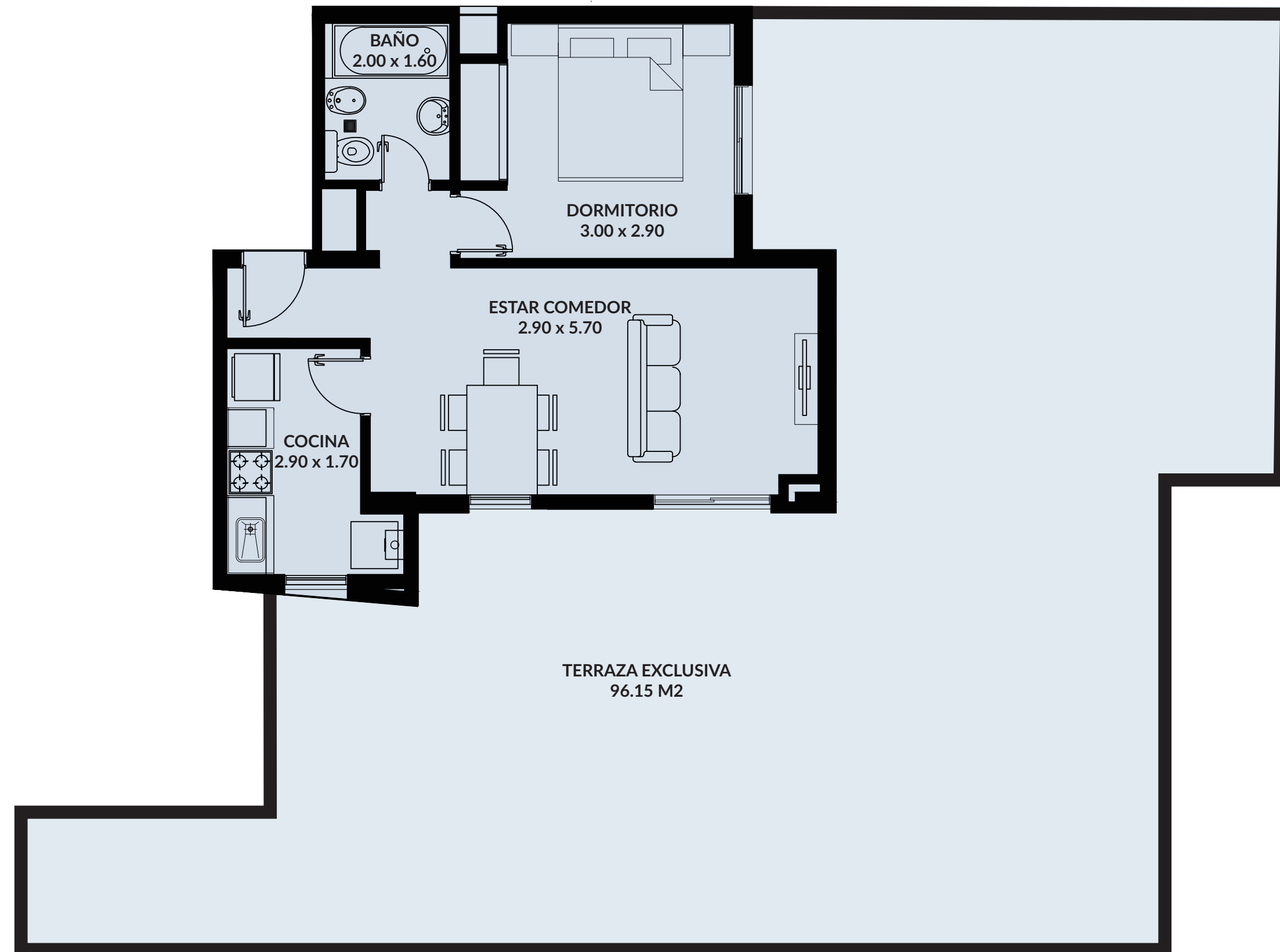
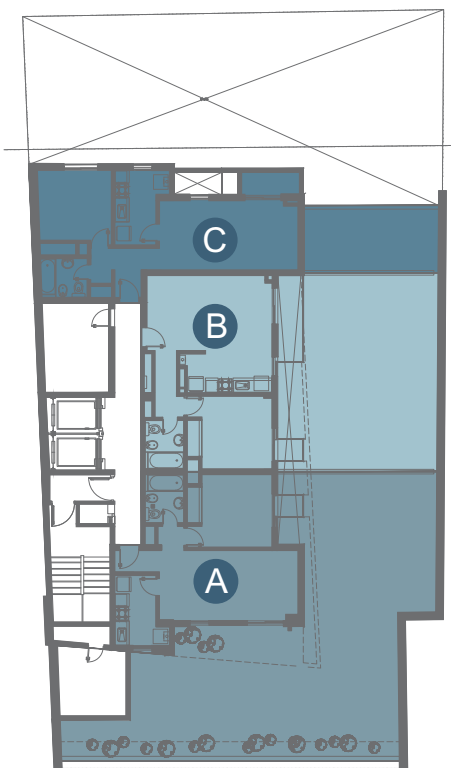


PLANIMETRÍA

sin escala

UNIDAD (al frente)

Estar - Comedor | Cocina
1 Baño | 1 Dormitorio | Terraza



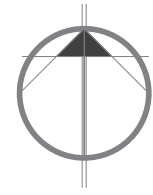
PLANTA TIPO 3° PISO

1 DEPARTAMENTO 1 DORMITORIO
SUPERFICIE EXCLUSIVA: 149m2 aprox.

Las imágenes, medidas y superficies son meramente ilustrativas y están sujetas a cambios, definiéndose en el plano de mensura final.

SUR
DESARROLLOS

SUR10
Torre Adagio



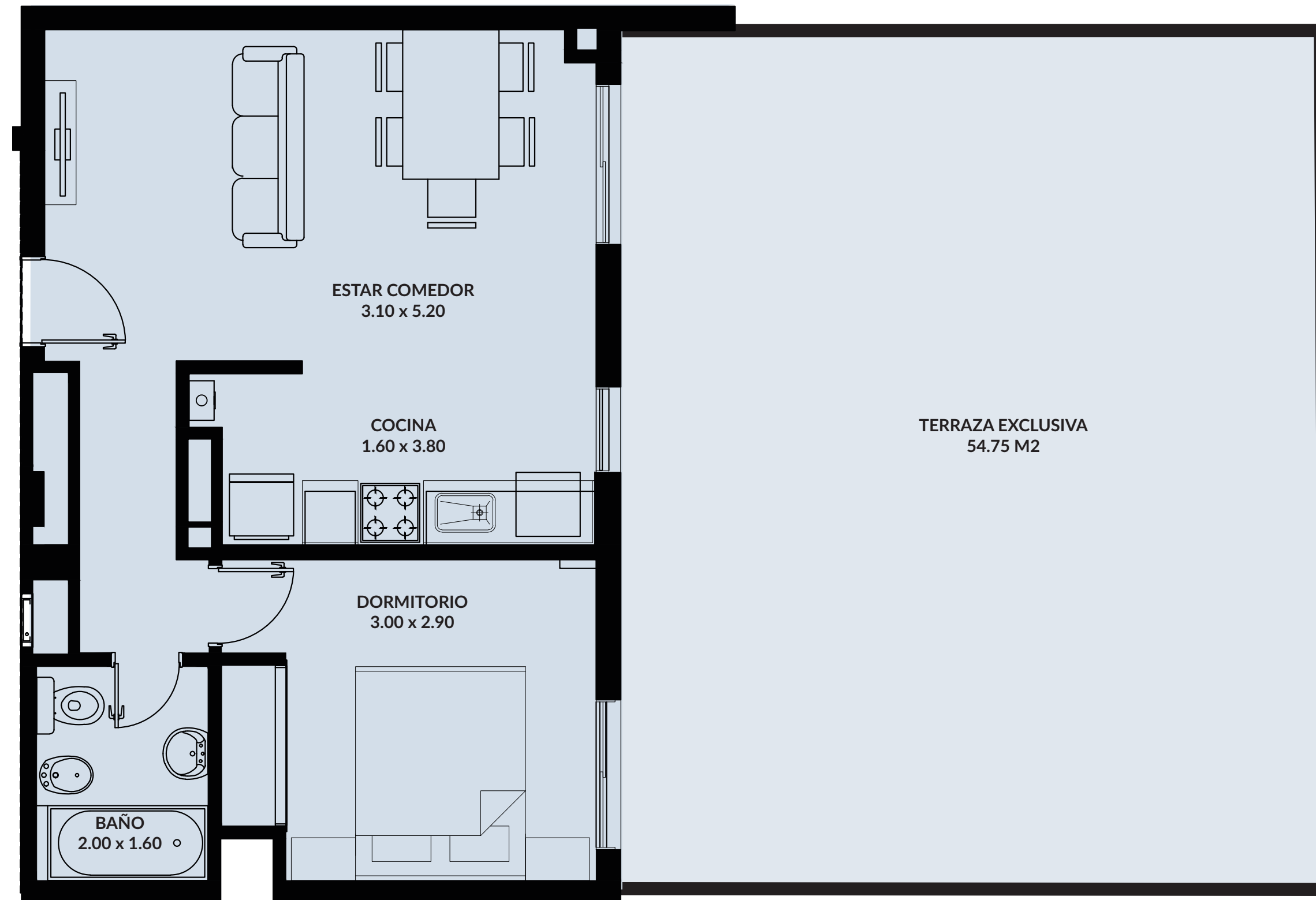
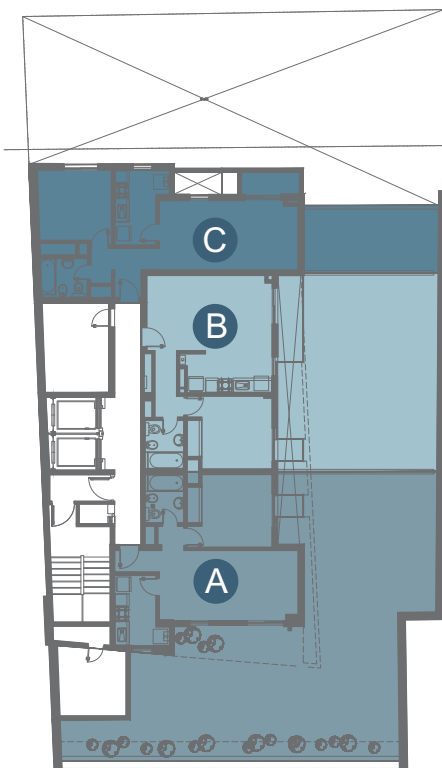
PLANIMETRÍA

sin escala

UNIDAD B (central)

Estar - Comedor | Cocina

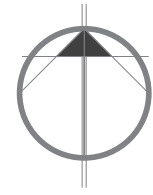
1 Baños | 1 Dormitorio | Balcón



PLANTA TIPO
3° PISO

1 DEPARTAMENTO 1 DORMITORIO
SUPERFICIE EXCLUSIVA: 98m2 aprox.

Las imágenes, medidas y superficies son meramente ilustrativas y están sujetas a cambios, definiéndose en el plano de mensura final.

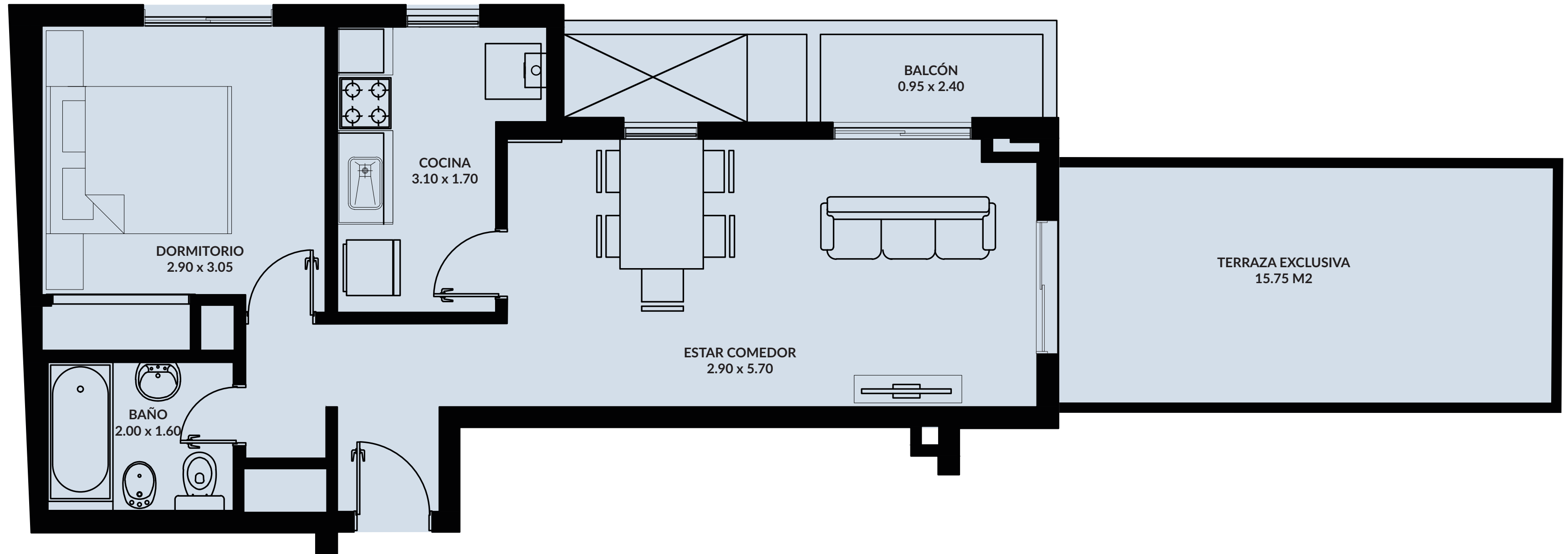
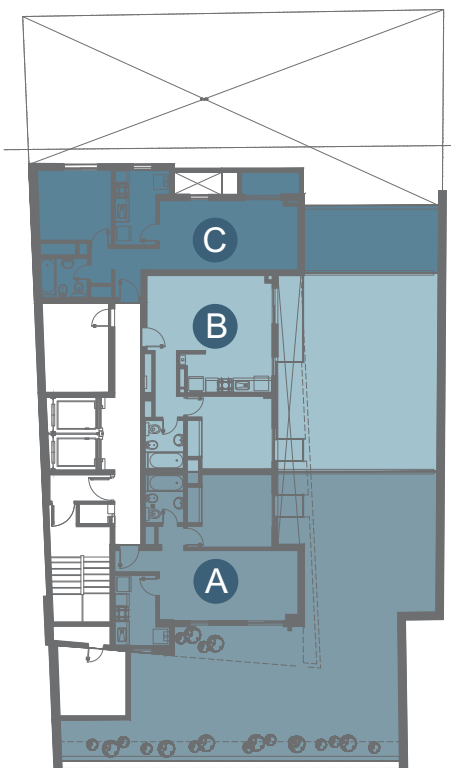


PLANIMETRÍA

sin escala

UNIDAD C (al contrafrente)

Estar - Comedor | Cocina
1 Baño | 1 Dormitorio | Terraza



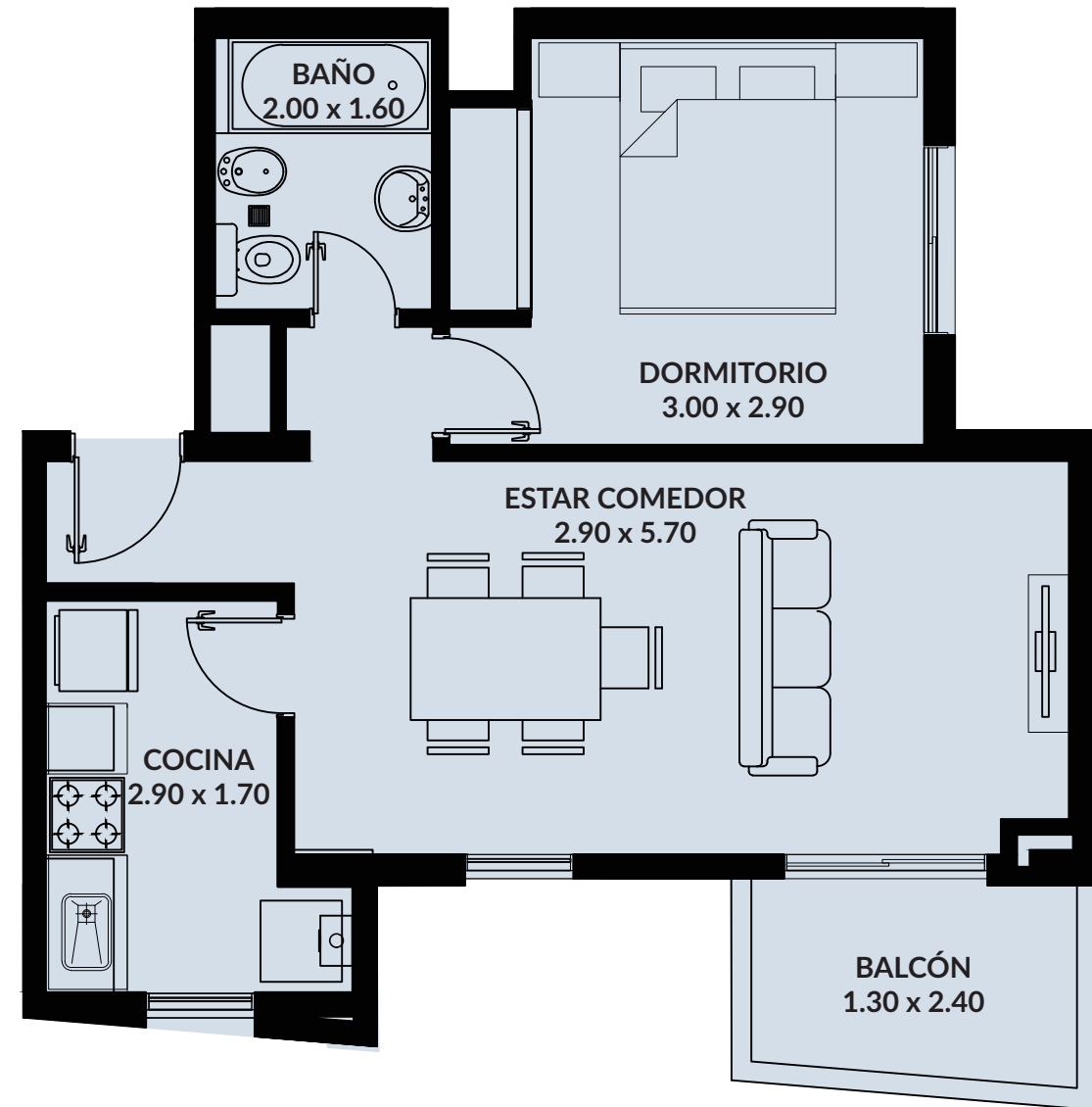
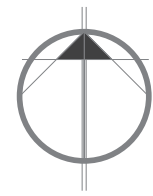
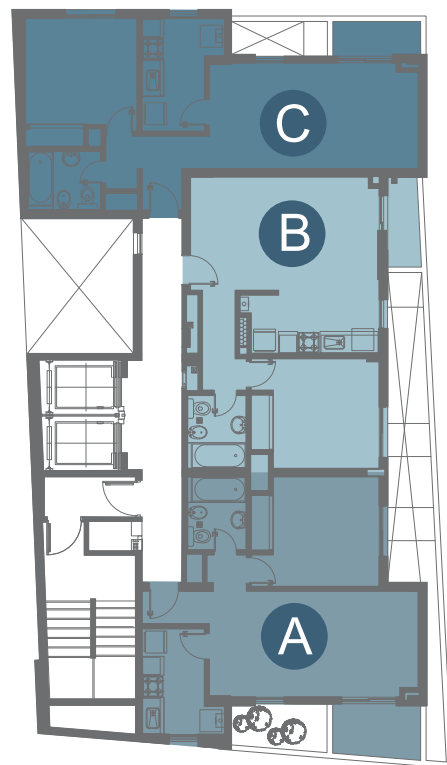
PLANTA TIPO 3° PISO

1 DEPARTAMENTO 1 DORMITORIO
SUPERFICIE EXCLUSIVA: 67m2 aprox.

Las imágenes, medidas y superficies son meramente ilustrativas y están sujetas a cambios, definiéndose en el plano de mensura final.

PLANIMETRÍA

sin escala
UNIDAD A (al frente)
Estar - Comedor | Cocina
1 Baños | 1 Dormitorios | Balcón



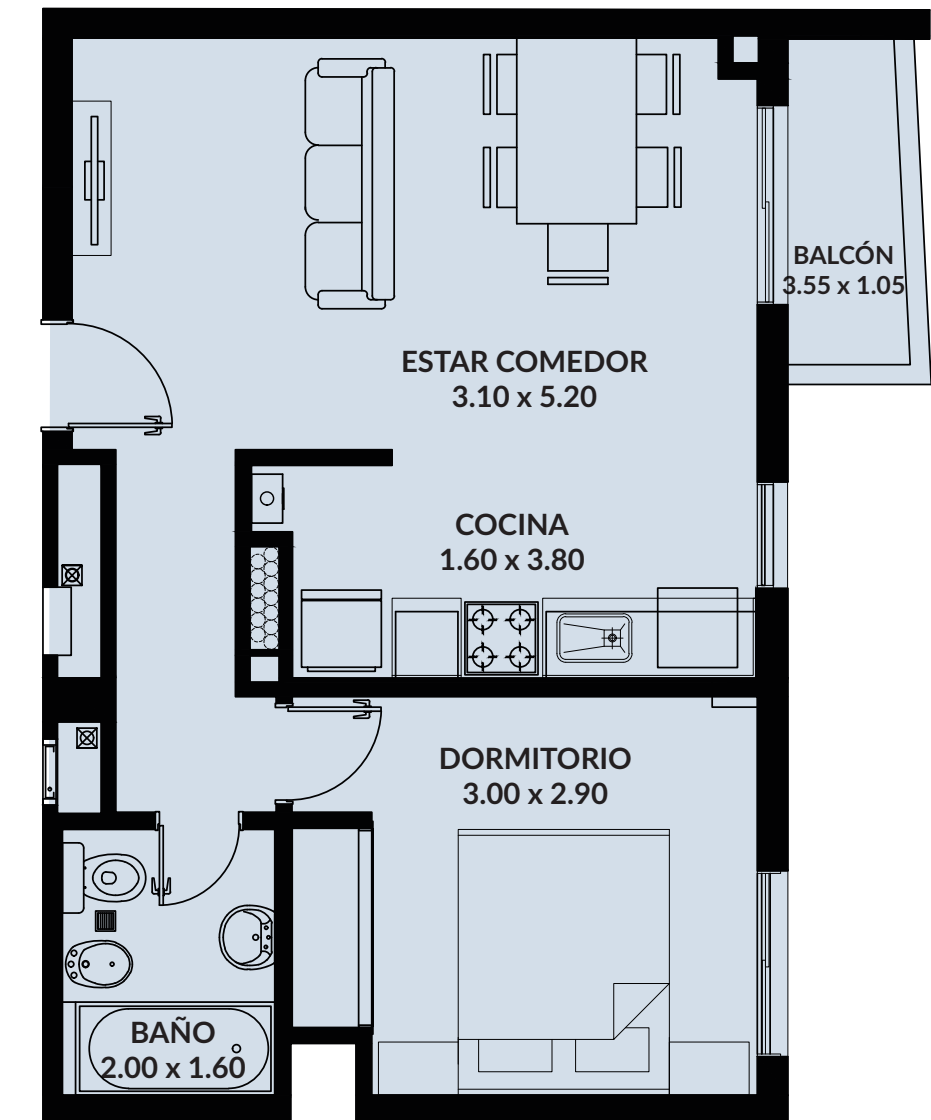
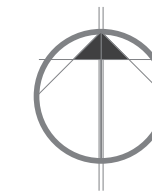
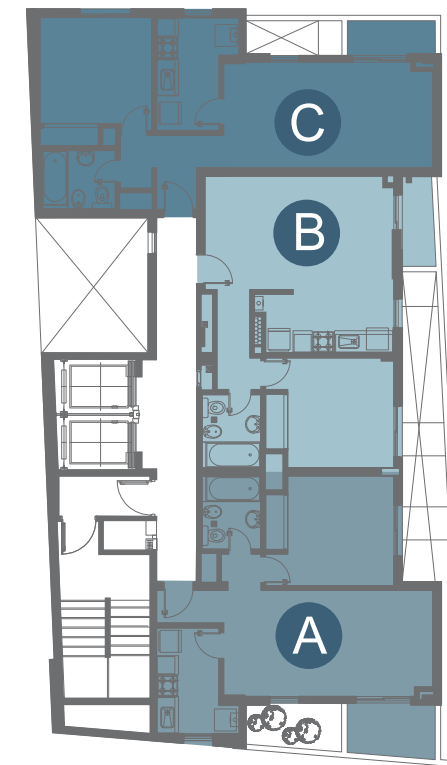
PLANTA TIPO
4° al 12° PISO

1 DEPARTAMENTO 1 DORMITORIO
SUPERFICIE EXCLUSIVA: 50m2 aprox.

Las imágenes, medidas y superficies son meramente ilustrativas y están sujetas a cambios, definiéndose en el plano de mensura final.

PLANIMETRÍA

sin escala
UNIDAD B (central)
Estar - Comedor | Cocina
1 Baños | 1 Dormitorios | Balcón



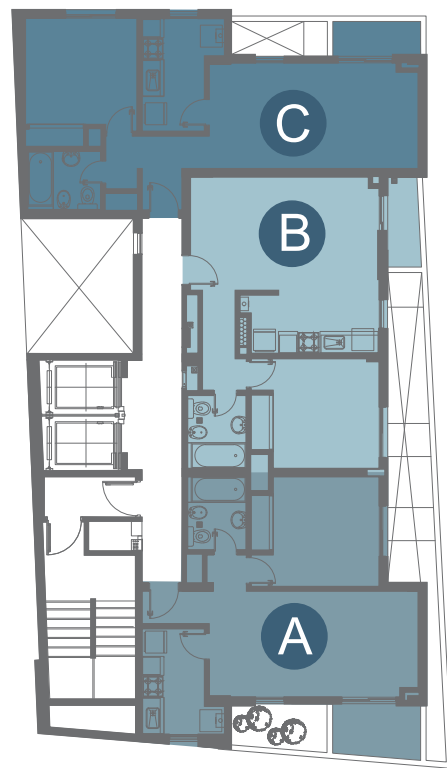
PLANTA TIPO
4° al 12° PISO

1 DEPARTAMENTO 1 DORMITORIO
SUPERFICIE EXCLUSIVA: 47m2 aprox.

Las imágenes, medidas y superficies son meramente ilustrativas y están sujetas a cambios, definiéndose en el plano de mensura final.

PLANIMETRÍA

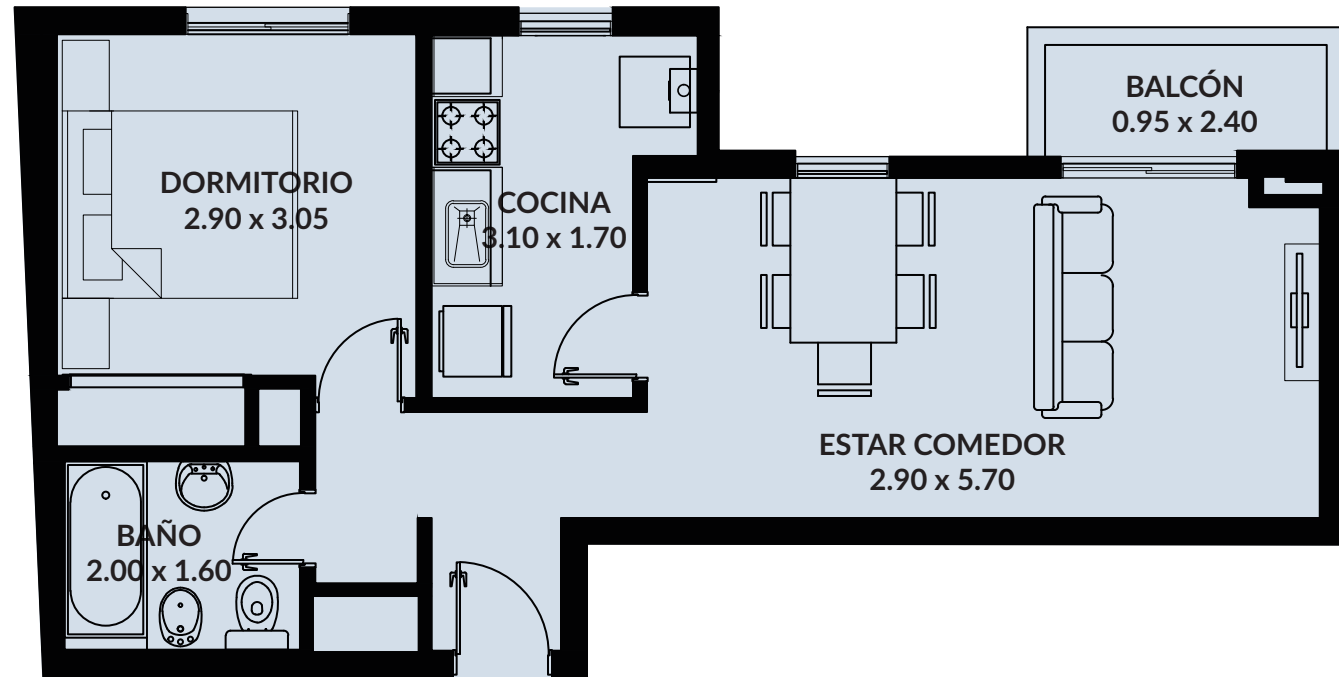
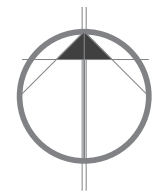
sin escala
UNIDAD C (al contrafrente)
Estar - Comedor | Cocina
1 Baño | 1 Dormitorio | Balcón



PLANTA TIPO
4° al 12° PISO

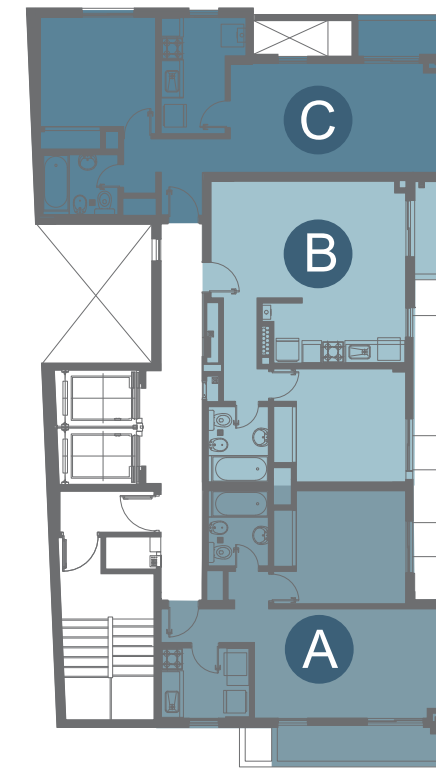
1 DEPARTAMENTO 1 DORMITORIO
SUPERFICIE EXCLUSIVA: 51m² aprox.

Las imágenes, medidas y superficies son meramente ilustrativas y están sujetas a cambios, definiéndose en el plano de mensura final.



PLANIMETRÍA

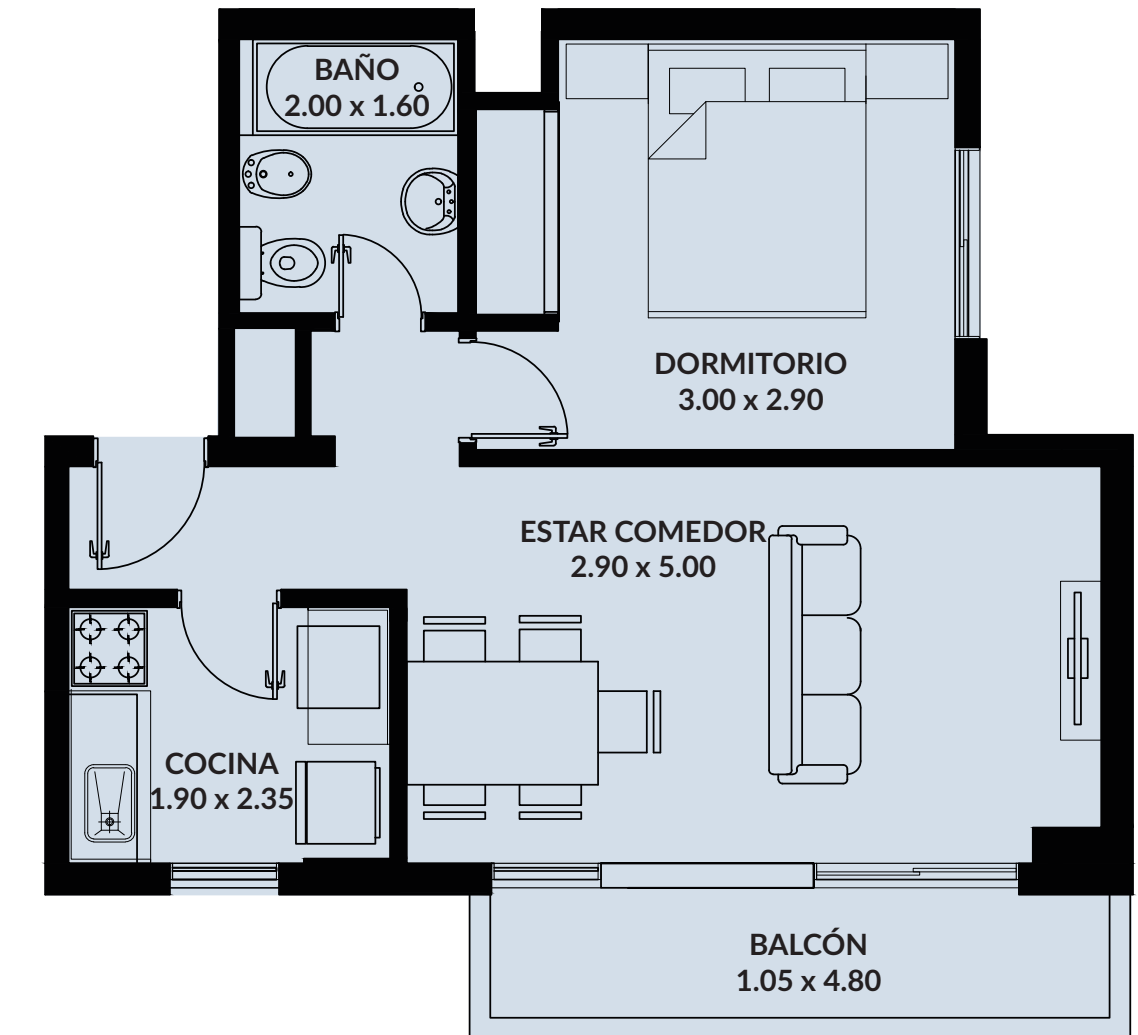
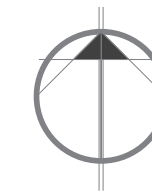
sin escala
UNIDAD A (al frente)
Estar - Comedor | Cocina
1 Baño | 1 Dormitorio | Balcón



PLANTA TIPO
13° al 16° PISO

1 DEPARTAMENTO 1 DORMITORIO
SUPERFICIE EXCLUSIVA: 50m² aprox.

Las imágenes, medidas y superficies son meramente ilustrativas y están sujetas a cambios, definiéndose en el plano de mensura final.

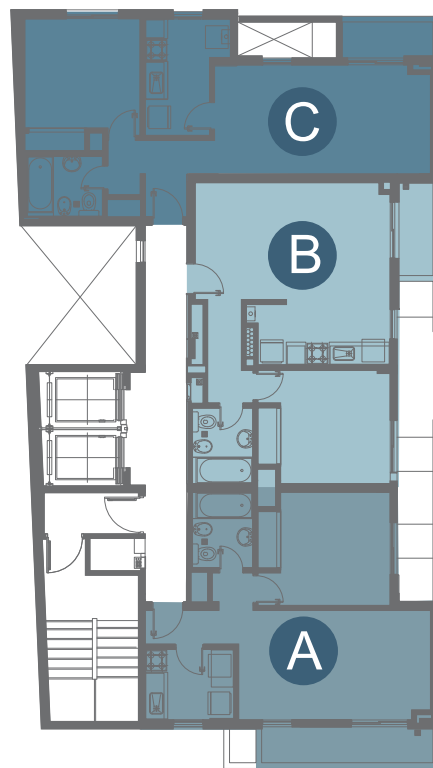


SUR
DESARROLLOS

SUR10
Torre Adagio

PLANIMETRÍA

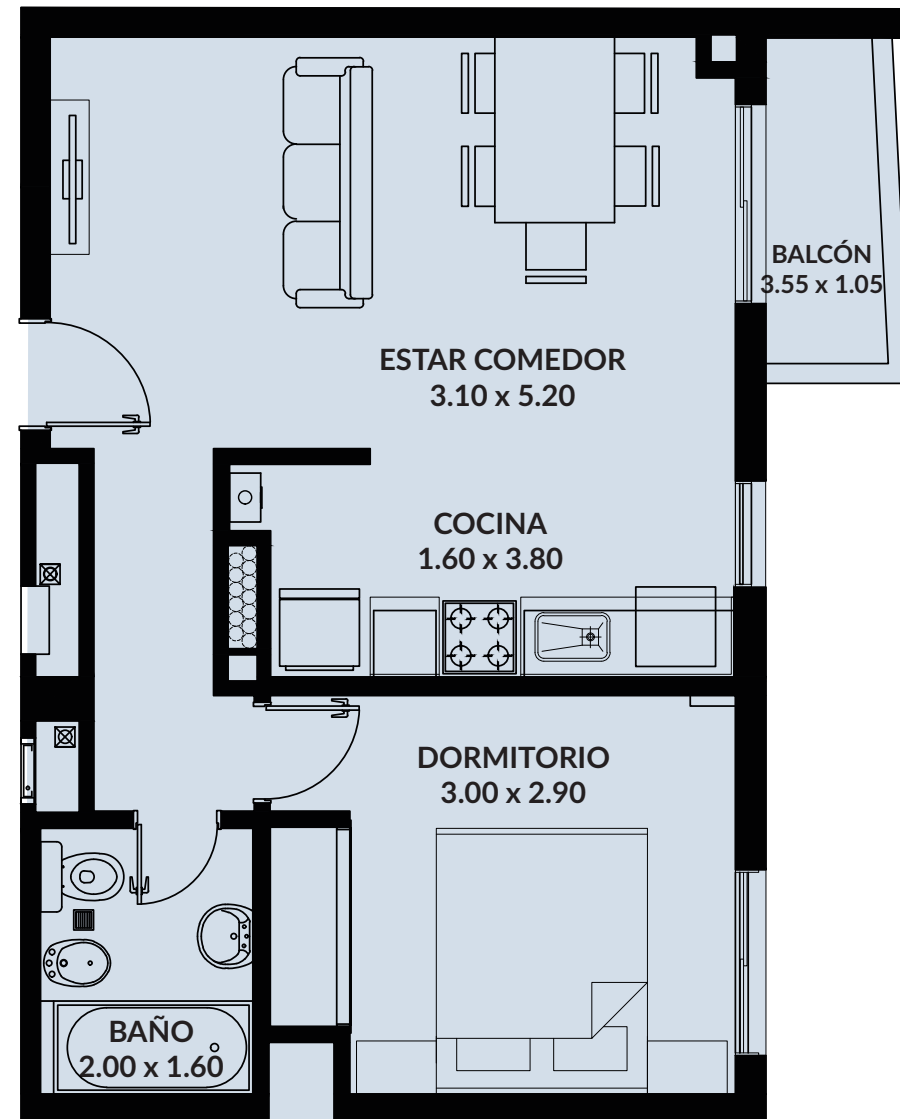
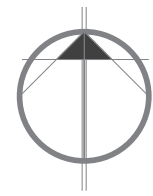
sin escala
UNIDAD B (central)
Estar - Comedor | Cocina
1 Baños | 1 Dormitorios | Balcón



PLANTA TIPO
13° al 16° PISO

1 DEPARTAMENTO 1 DORMITORIO
SUPERFICIE EXCLUSIVA: 47m2 aprox.

Las imágenes, medidas y superficies son meramente ilustrativas y están sujetas a cambios, definiéndose en el plano de mensura final.

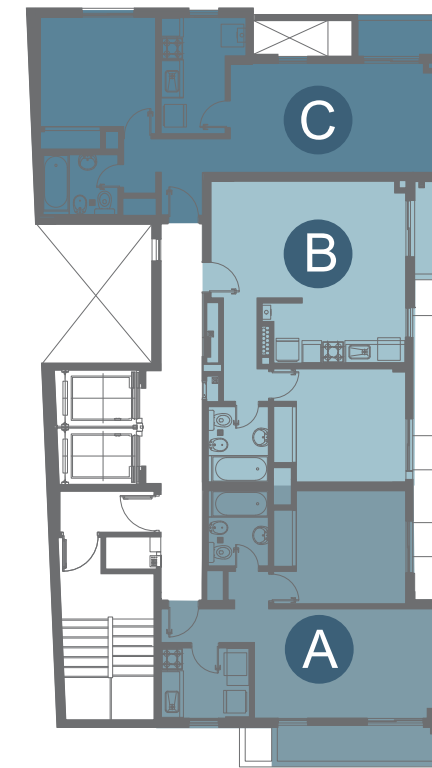


SUR
DESARROLLOS

SUR10
Torre Adagio

PLANIMETRÍA

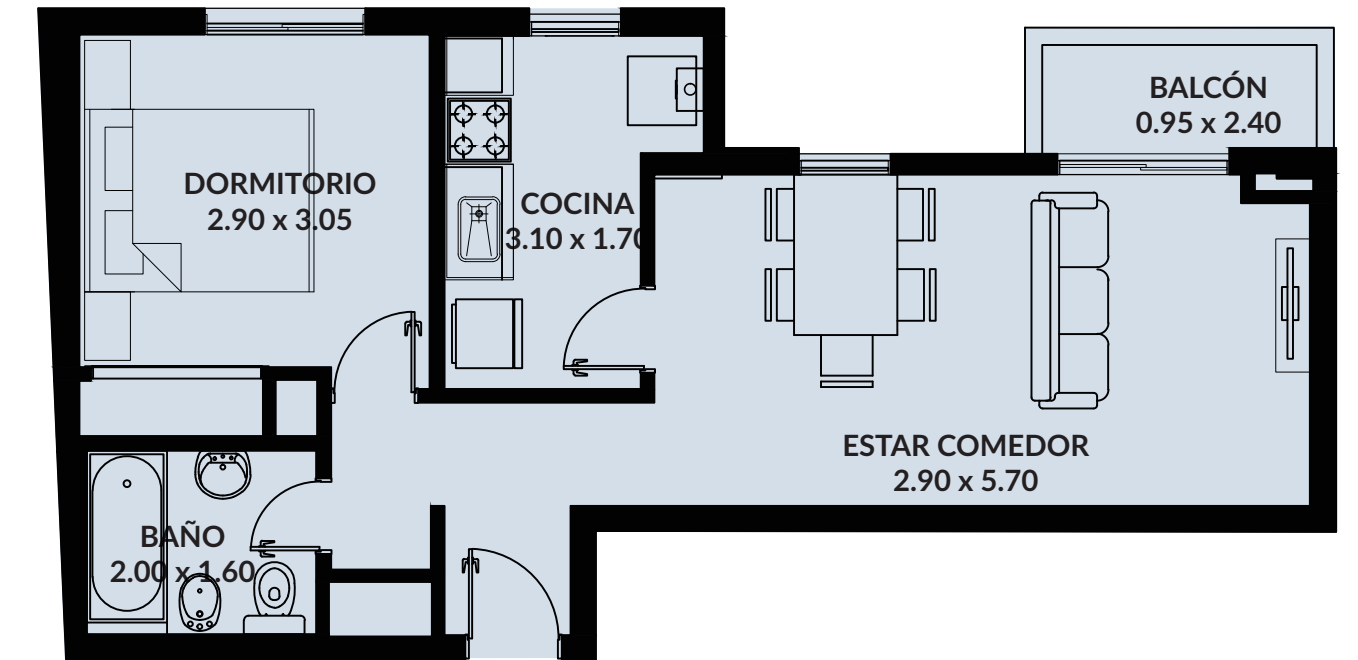
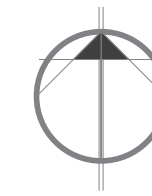
sin escala
UNIDAD C (al contrafrente)
Estar - Comedor | Cocina
1 Baño | 1 Dormitorio | Balcón

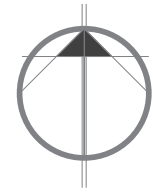


PLANTA TIPO
13° al 16° PISO

1 DEPARTAMENTO 1 DORMITORIO
SUPERFICIE EXCLUSIVA: 51m2 aprox.

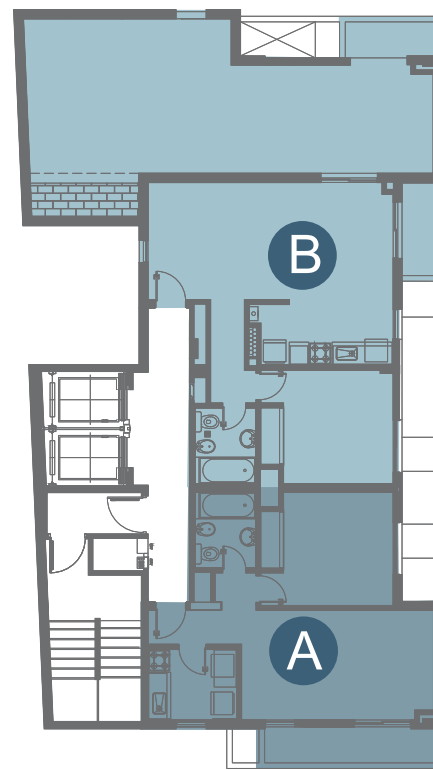
Las imágenes, medidas y superficies son meramente ilustrativas y están sujetas a cambios, definiéndose en el plano de mensura final.





PLANIMETRÍA

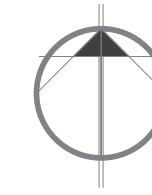
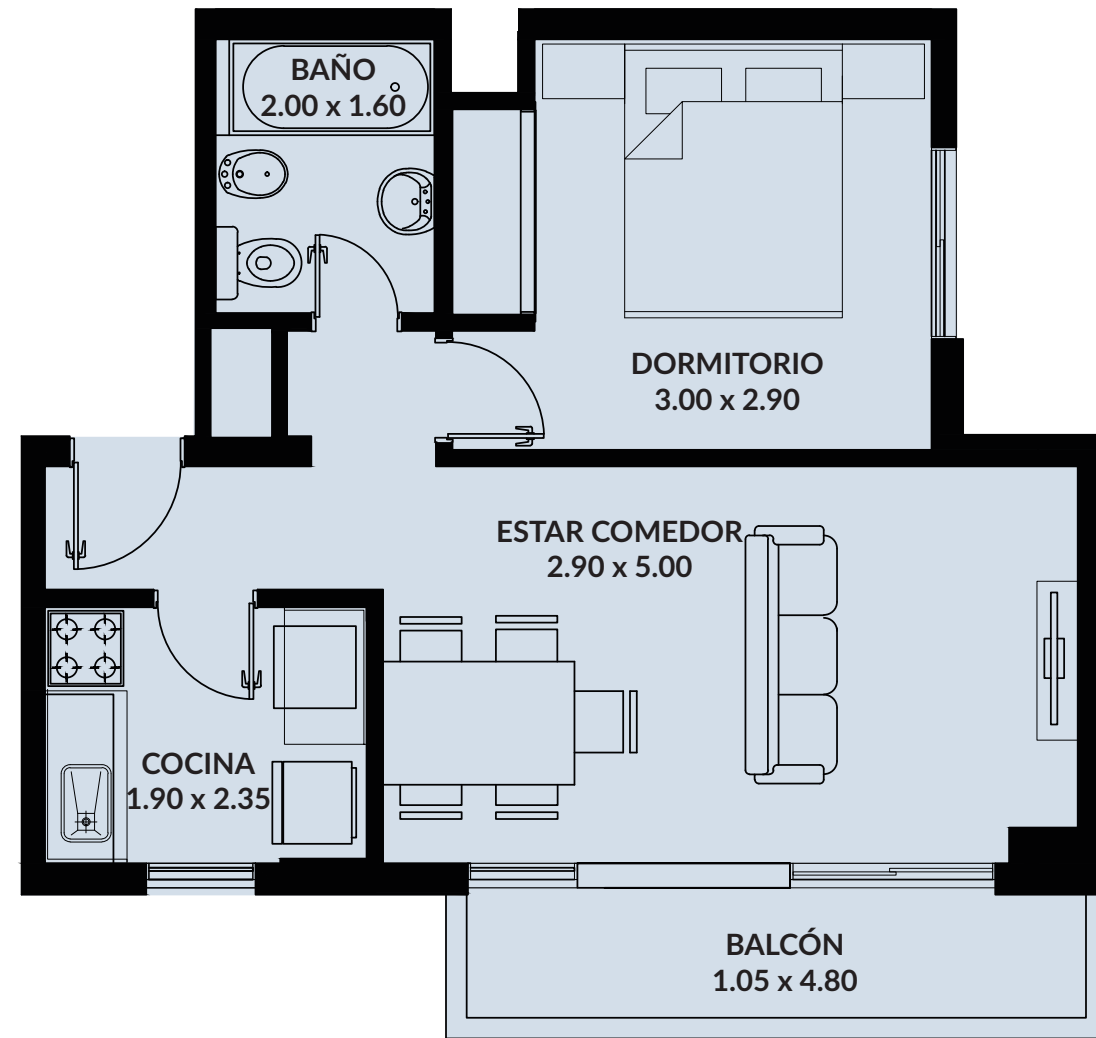
sin escala
UNIDAD A (al frente)
Estar - Comedor | Cocina
1 Baño | 1 Dormitorio | Balcón



PLANTA TIPO
17° PISO

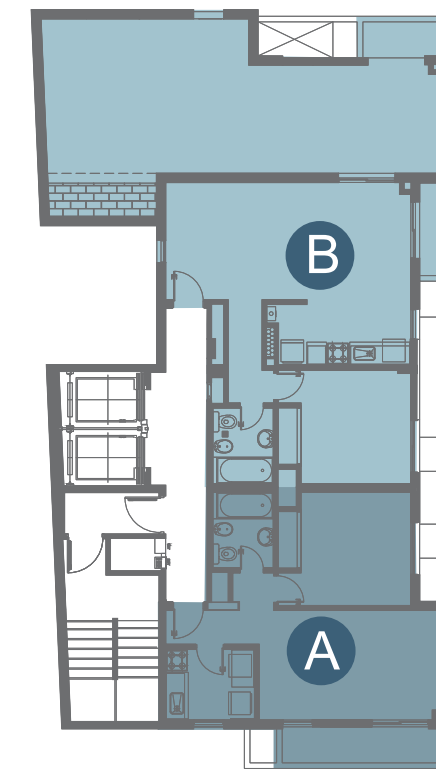
1 DEPARTAMENTO 1 DORMITORIO
SUPERFICIE EXCLUSIVA: 48m2 aprox.

Las imágenes, medidas y superficies son meramente ilustrativas y están sujetas a cambios, definiéndose en el plano de mensura final.



PLANIMETRÍA

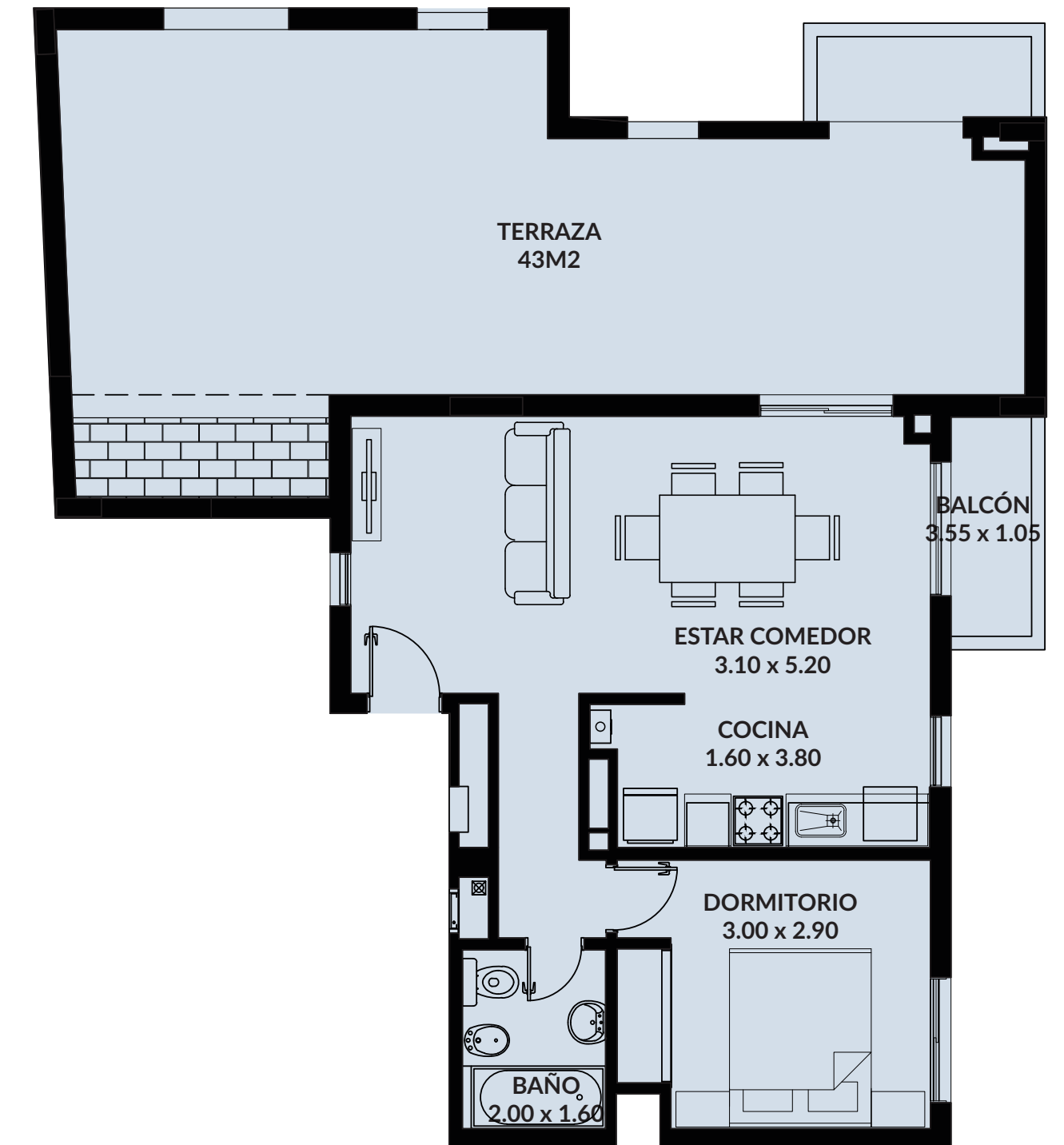
sin escala
UNIDAD B (al contrafrente)
Estar - Comedor | Cocina | 1 Baño
1 Dormitorio | Balcón | Terraza c/asador



PLANTA TIPO
17° PISO

1 DEPARTAMENTO 1 DORMITORIO
SUPERFICIE EXCLUSIVA: 96m2 aprox.

Las imágenes, medidas y superficies son meramente ilustrativas y están sujetas a cambios, definiéndose en el plano de mensura final.



SUR10

Torre Adagio

SANTA FE
La Rioja 2440



PIRAMIDE.

GRUPO PIRAMIDE

Atención al público: 1° de mayo 2523 - Santa Fe - Capital | Tel. 0342 4532321
info@sur-desarrollos.com.ar | www.sur-desarrollos.com.ar

SUR[®]
DESARROLLOS