

SUR

Mareia

Viva mareia, viva o mar

SUR S.A. se especializa en el desarrollo de proyectos inmobiliarios de carácter privado. Con 18 años de trayectoria y más de 28.000 m² desarrollados, la empresa se ha consolidado como una de las más confiables del mercado, destacándose por su solvencia, compromiso y la calidad de sus obras.

Hoy, SUR S.A. inicia una nueva etapa de crecimiento, desembarcando en Florianópolis, Brasil, con el lanzamiento de **Mareia**. Este paso refleja su vocación por seguir creciendo, asumir nuevos desafíos y proyectar su experiencia más allá de las fronteras.

Con una mirada puesta en el futuro, SUR S.A. continúa expandiendo su sello de calidad y confianza hacia nuevos destinos.

A serene beach scene featuring a large, thatched umbrella on a wooden pole. Two wooden lounge chairs with beige cushions are positioned on the sandy beach, facing the ocean. The water is a vibrant blue-green, with several small boats and buoys visible in the distance. The sky is a clear, bright blue. The text "Viva mareia, viva o mar" is overlaid in a large, white, sans-serif font across the middle of the image.

Viva mareia, viva o mar

Hay lugares que no se explican, se sienten.

Florianópolis es uno de ellos: una isla que combina naturaleza, energía y ese ritmo único que invita a quedarse.

En el corazón de Ingleses Norte, a menos de 300 metros del mar, nace **Mareia**, un desarrollo joven y moderno que refleja la esencia de vivir junto al mar.

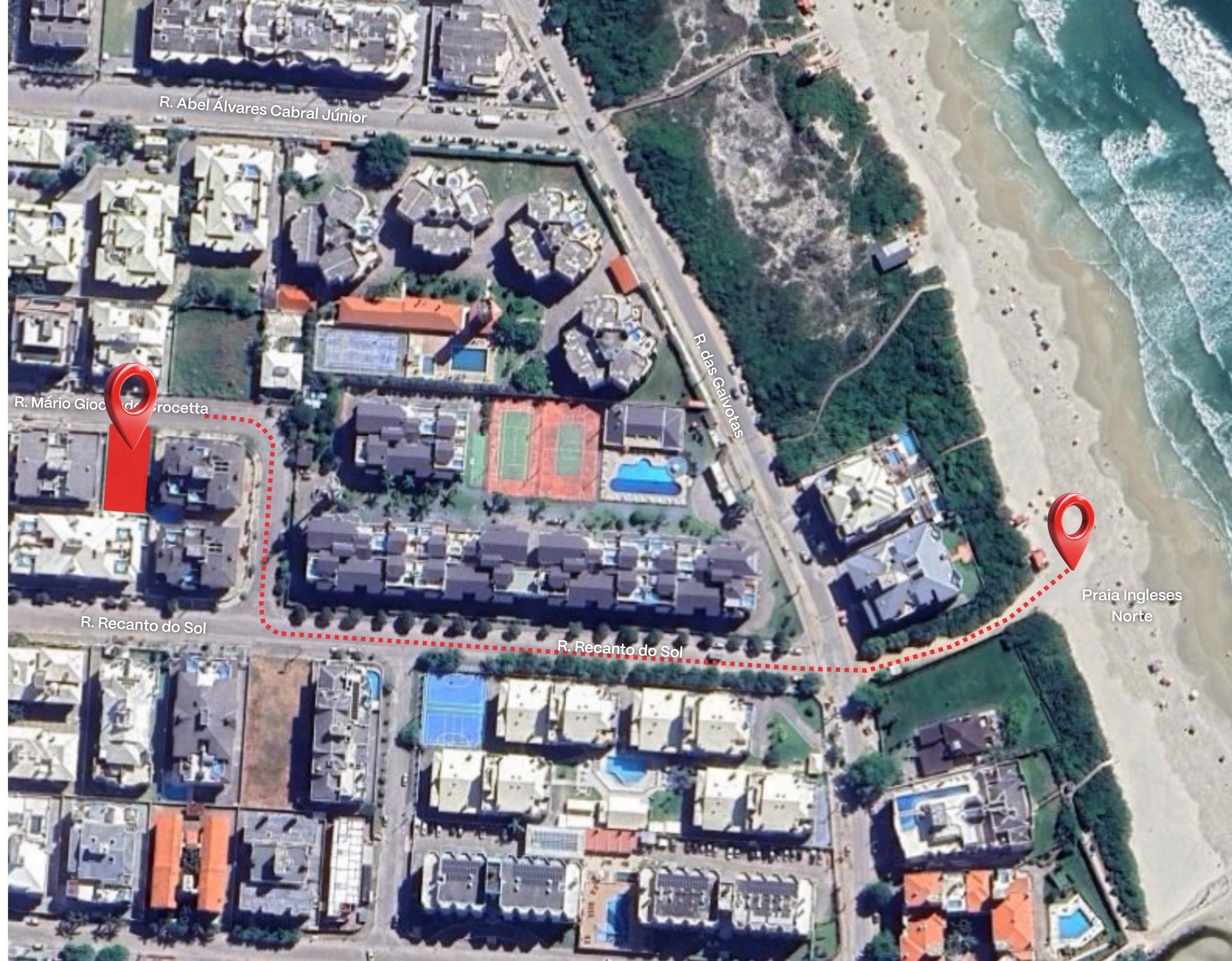
Un espacio pensado para quienes buscan disfrutar del presente, invertir con visión y encontrar un refugio propio en uno de los destinos más elegido por los argentinos.

Porque tener tu lugar en Florianópolis no es solo una inversión: es elegir un estilo de vida.

Mareia – Tu lugar en Ingleses Norte.

■ Rua Mário Giocondo
Crocetta S/N – Ingleses
Norte, Florianópolis, Brasil.

A menos de 300 mts de la
playa.







Unidades funcionales

Mareia es un edificio de planta baja y cinco niveles, diseñado con un estilo contemporáneo que combina funcionalidad, confort y una estética joven propia de los Ingleses.

- Planta Baja: Hall de ingreso, 8 cocheras y sector de ciclistas.
- 1° a 4° Piso: 3 departamentos por nivel —dos unidades de 2 dormitorios y una unidad tipo loft—, todos con amplios balcones y excelente iluminación natural.
- 5° Piso: Terraza con espacios comunes que invitan al encuentro: SUM, asador y áreas de relax con vistas abiertas.

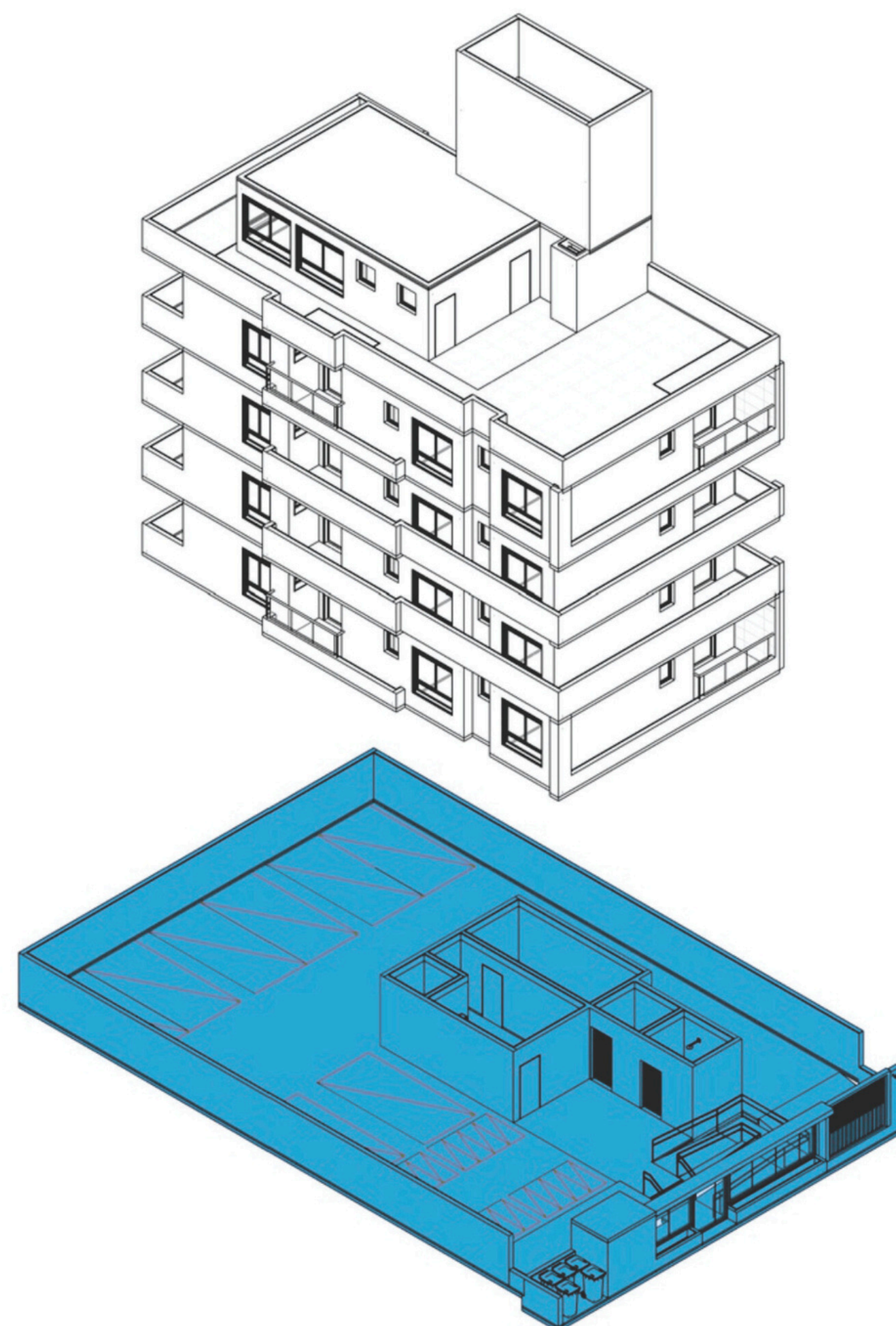


Las imágenes, medidas y superficies son meramente ilustrativas y están sujetas a cambios, definiéndose en el plano de mensura final.



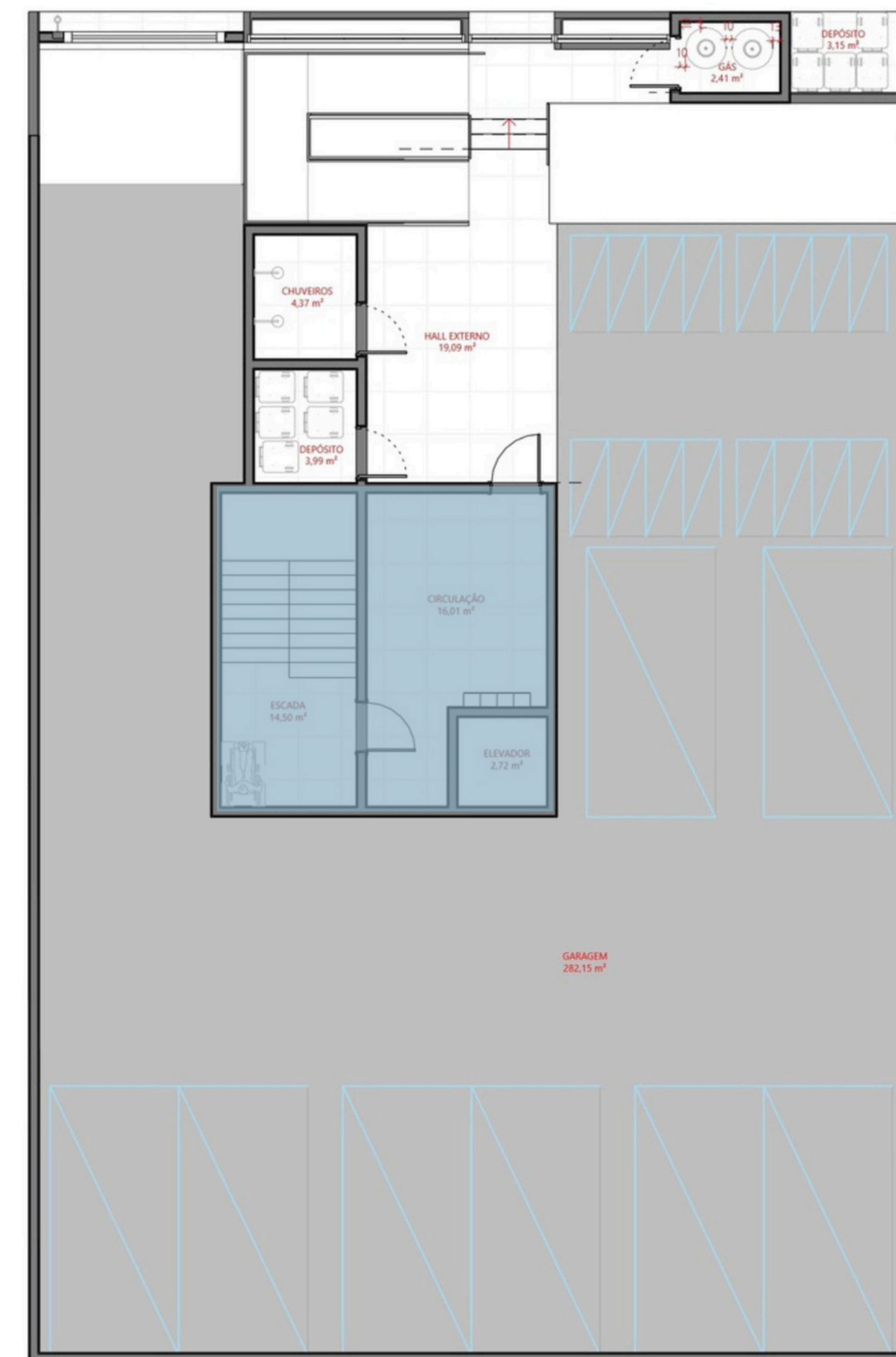
Las imágenes, medidas y superficies son meramente ilustrativas y están sujetas a cambios, definiéndose en el plano de mensura final.

Planta de ingreso y estacionamiento



- Hall de ingreso
- Estacionamiento con 8 módulos disponibles
- Bicicleteros

Las imágenes, medidas y superficies son meramente ilustrativas y están sujetas a cambios, definiéndose en el plano de mensura final.



Planta tipo

Departamento 2 dorm.

Superficie exclusiva 73,85m²

■ Unidad A (Frente)

Estar – comedor

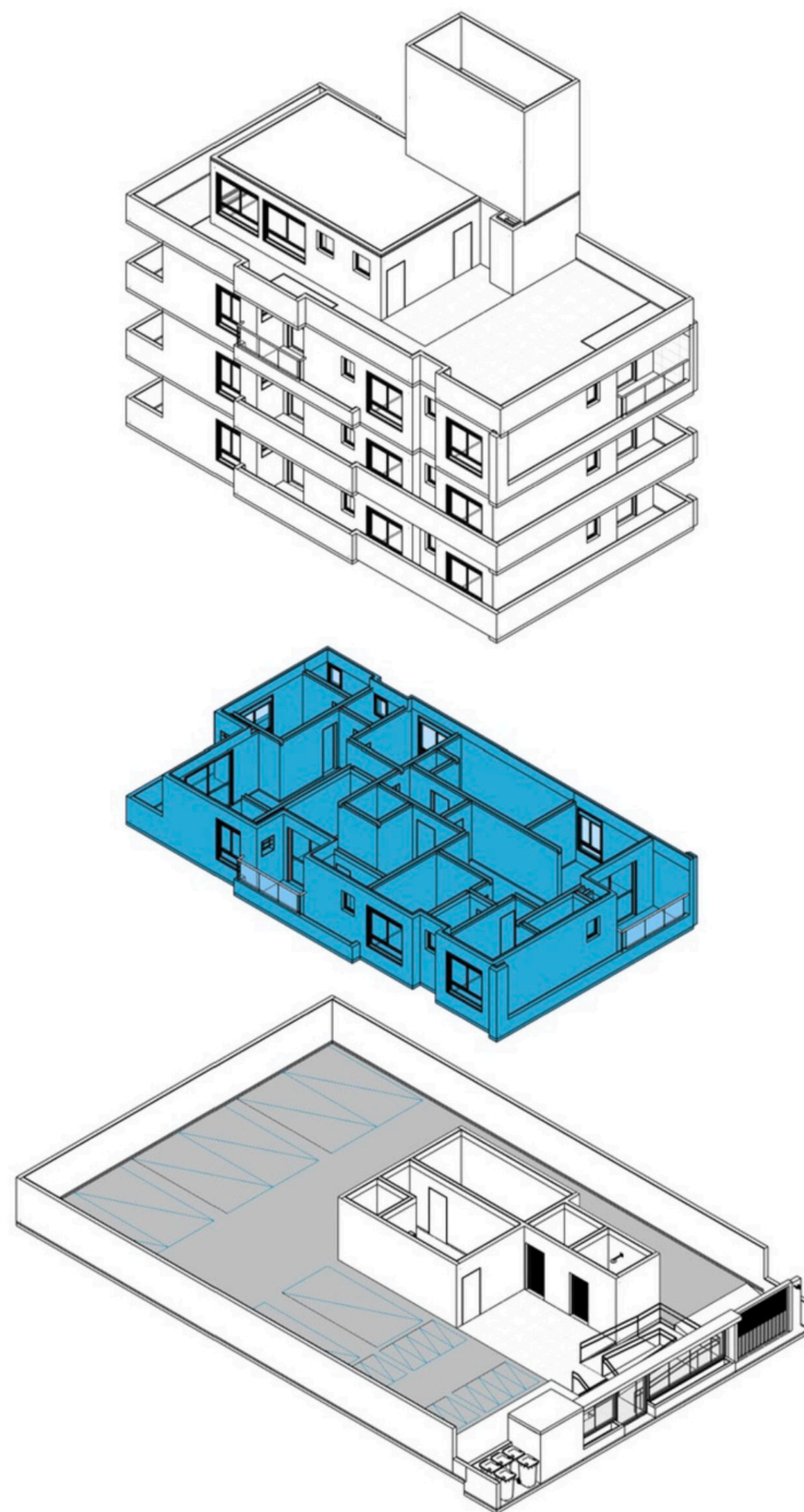
Cocina integrada

2 Dormitorios

2 Baños completos (uno en suite)

Balcón c/asador

Las imágenes, medidas y superficies son meramente ilustrativas y están sujetas a cambios, definiéndose en el plano de mensura final.



Planimetrías · 12

–del 1° al 4° piso–

Planta tipo

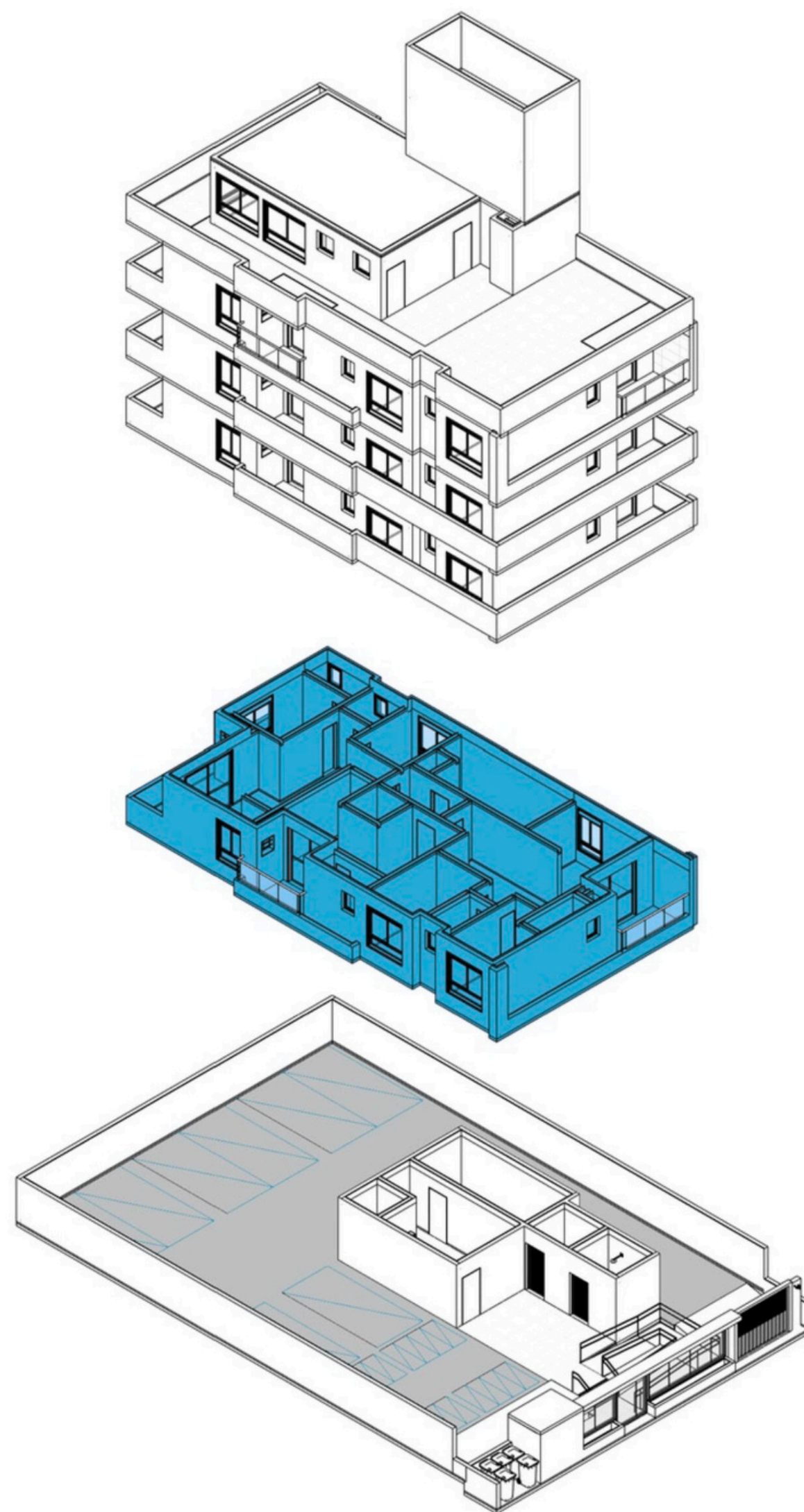
Departamento Loft

Superficie exclusiva 33,35m²

■ Unidad B (Central)

Estar – comedor
Cocina integrada
Baño completo
Balcón c/asador

Las imágenes, medidas y superficies son meramente ilustrativas y están sujetas a cambios, definiéndose en el plano de mensura final.



Planimetrías · 13

–del 1° al 4° piso–

Planta tipo

Departamento 2 dorm.

Superficie exclusiva 68,25m²

■ Unidad C (Contra Frente)

Estar – comedor

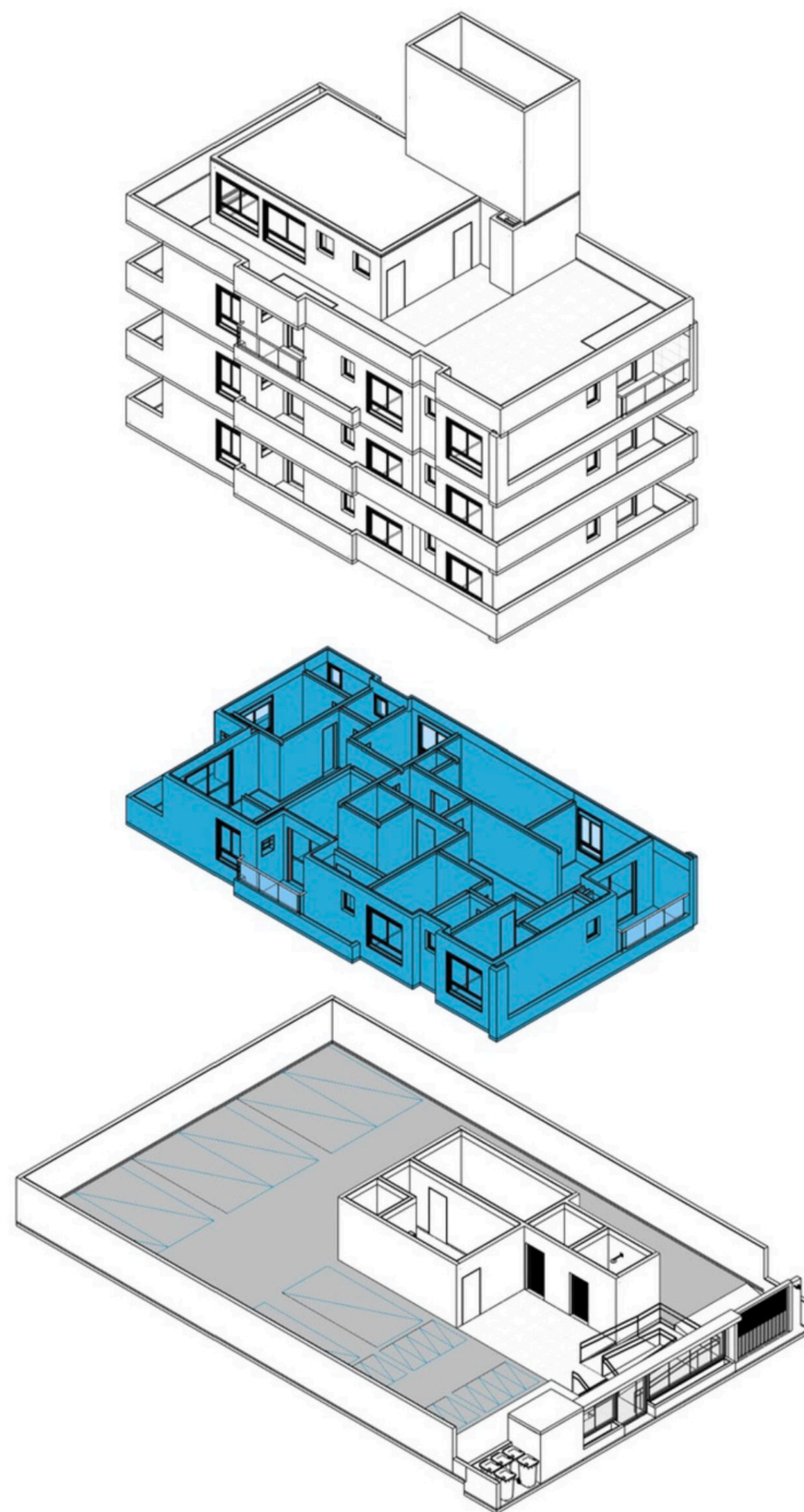
Cocina integrada

2 Dormitorios

2 Baños completos (uno en suite)

Balcón c/asador

Las imágenes, medidas y superficies son meramente ilustrativas y están sujetas a cambios, definiéndose en el plano de mensura final.



Planimetrías · 14

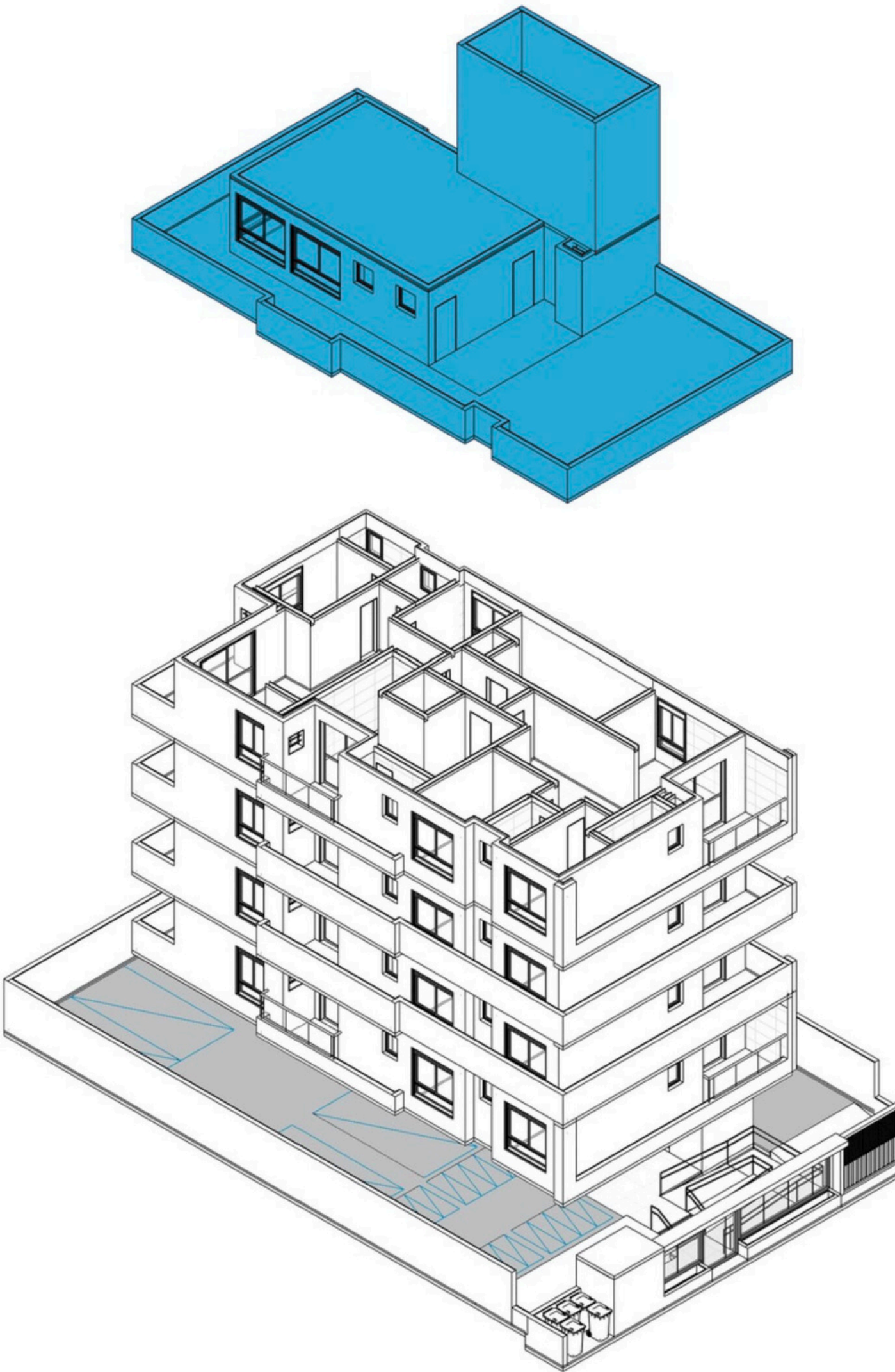
–del 1° al 4° piso–

Planta tipo terraza

Terraza exclusiva

SUM
2 Baños
Terraza c/asador

Las imágenes, medidas y superficies son meramente ilustrativas y están sujetas a cambios, definiéndose en el plano de mensura final.





Las imágenes, medidas y superficies son meramente ilustrativas y están sujetas a cambios, definiéndose en el plano de mensura final.



Las imágenes, medidas y superficies son meramente ilustrativas y están sujetas a cambios, definiéndose en el plano de mensura final.

Desarrollos para cada
etapa de tu vida



The logo consists of the letters 'SUR' in a white, bold, sans-serif font, centered within a solid blue square. This square is itself centered on a larger, dark blue background.

SUR

Oficina Central

1° de Mayo 2525, Santa Fe (S3000)
Argentina